

DESIGN MANUFAKTUR

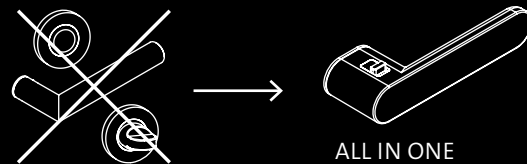
Griff
werk

smart2lock
by GRIFFWERK



ALL IN ONE
BY GRIFFWERK

MINIMALISMUS PUR | OHNE ROSETTEN



EINE NEUE ÄRA

Türgriffe waren bislang durch modulare Produktsysteme gekennzeichnet, bestehend aus Griffen, Rosetten, WC-Riegeln, Buntbartschlüsseln etc. GRIFFWERK hat dieses komplexe Baukasten-System radikal vereinfacht und „All in One“ entwickelt. Alle Funktionen sind jetzt in einer Form zusammengefasst. Rosetten werden nicht benötigt.

Schon 2008 stellten wir den ersten rosettenlosen Griff vor. FRAME avancierte zum Vorreiter in der Branche und setzte schlichtweg neue Maßstäbe. Zu FRAME präsentierten wir nur wenig später die erste integrierte Schließtechnik, eine Innovation, die wir mit smart2lock by GRIFFWERK mittlerweile zur umfassenden Systemfamilie ausgeweitet haben. Durch AVUS ONE und R8 ONE folgten zwei weitere rosettenlose Türgriffe. Die neuen Designlinien sind ebenso minimalistisch klar gestaltet wie FRAME und in drei Premium-Oberflächen erhältlich. Allen gemein ist ein klares Statement: Rosetten sind überflüssig. Eine neue Ära der Beschlagtechnik hat begonnen.

Matthias Lamparter
Geschäftsführender Gesellschafter der GRIFFWERK GmbH

ALL IN ONE

ONE steht für maximale Reduktion und ist programmatischer Vorsatz für diese Designlinie. Auf Rosetten wird verzichtet. Alle Funktionen wurden zu einer Form verdichtet. Der Griff sitzt, dank eigens entwickelter Technik, nun singulär dem Türblatt auf. Er passt dennoch auf Türen mit Standardschlössern. Ein Griffdesign für höchste Ansprüche in drei Formvarianten.



R8 ONE
Seite 6



AVUS ONE
Seite 8

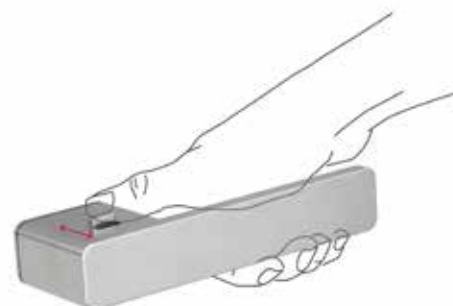


FRAME
Seite 10

smart2lock
by GRIFFWERK



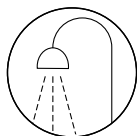
Smart2lock ist eine von GRIFFWERK entwickelte Schließtechnik für Innentüren. Der Verriegelungsschieber wurde in den Griff integriert und befindet sich bequem in Daumenreichweite. Türen lassen sich nun mit nur einer Hand schließen und abschließen.



ALL IN ONE
BY GRIFFWERK



Rosettenlose Griffe passen zu allen Türformaten und sind kompatibel mit Standardschlössern.



PRIVATHEIT MIT EINEM KLICK DURCH SMART2LOCK BY GRIFFWERK
Nicht nur für Bad und WC: Auch für das Schlafzimmer, das Home-Office,
im Jugend-, oder Gästezimmer oder für den Rückzugsraum unterm Dach.



EINE NEUE TÜRENÄSTHETIK OHNE ROSETTEN.

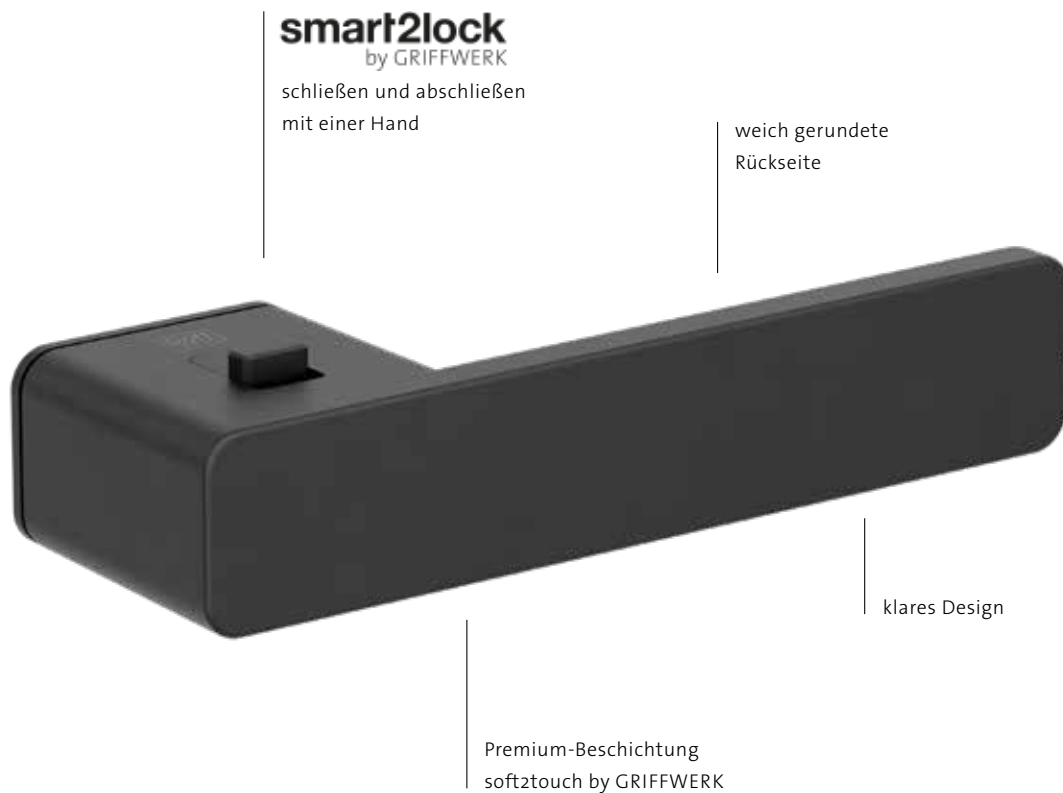
Die Griffe der Produktlinie ONE by GRIFFWERK sitzen direkt dem Türblatt auf und schaffen dadurch eine sehr reduzierte, neue Türenästhetik. Schließrosetten, wie WC- und Schlüsselrosetten werden überflüssig. Die Schließtechnik wurde per smart2lock by GRIFFWERK direkt in den Griff integriert.



Ein Statement für Klarheit auf großen Türformaten.



ALL IN ONE
BY GRIFFWERK



R8 ONE

R8 ONE ist in drei Farbtönen mit der Premium-Oberfläche soft2touch by GRIFFWERK erhältlich. Sie zeichnet sich durch eine besonders angenehme Haptik aus. Der Farbton Samtgrau sieht aus wie Edelstahl, fühlt sich aber weicher an. Dennoch lassen sich Beschläge in Samtgrau gut mit Edelstahl oder Edelstahl-Optik kombinieren. Kaschmirgrau ist eine warme, samtig weiche Nuance, die sehr harmonisch zu Holztüren passt. Wer gerne klare Kontraste setzt, für den ist Graphitschwarz die richtige Wahl.

SOFT2TOUCH BY GRIFFWERK



Samtgrau



Graphitschwarz



Kaschmirgrau

NEU



NEU

verdeckte Bänder in
abgestimmter Optik

DESIGN MANUFAKTUR



KASCHMIRGRAU
BY GRIFFWERK



OHNE Rosetten

WEITERE INFORMATIONEN UND PLANUNGSHILFEN
AUF WWW.GRIFFWERK.DE

ALL IN ONE
BY GRIFFWERK

auch erhältlich mit
smart2lock
by GRIFFWERK

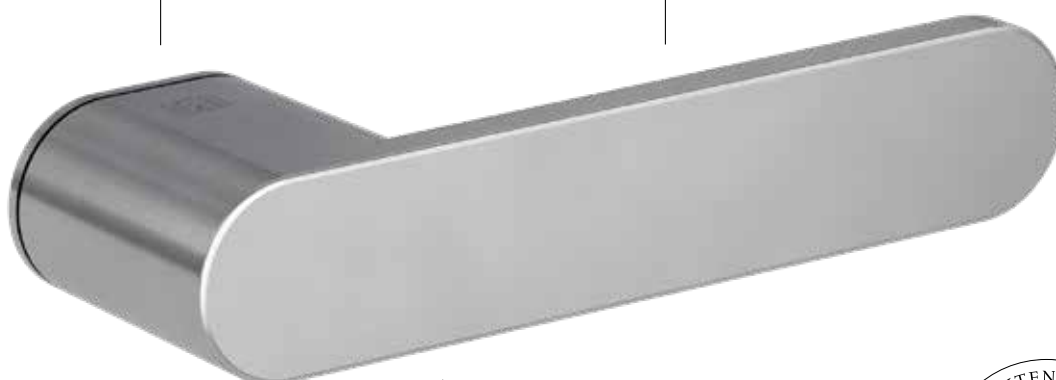


OHNE Rosetten

DESIGN MANUFAKTUR

geometrisches Design,
inspiriert von der Berliner
Rennstrecke Avus

weich gerundete
Rückseite



Premium-Beschichtung
softztouch by GRIFFWERK



AVUS ONE

AVUS entlehnt seinen Namen der legendären Berliner Rennbahn. Charakteristisch waren die zwei großen Kehrkurven. Für das Griffdesign reduzierten wir den Korpus auf geometrische Grundformen. Zwei Halbkreise fangen nun die umlaufende Außenlinie der Frontfläche auf. Auch AVUS ONE ist mit ist in drei Farbtönen erhältlich.

WEITERE INFORMATIONEN
UND PLANUNGSHILFEN
AUF WWW.GRIFFWERK.DE

SOFT2TOUCH BY GRIFFWERK



Samtgrau



Graphitschwarz



Kaschmirgrau

NEU



NEU

verdeckte Bänder in
abgestimmter Optik

ALL IN ONE
BY GRIFFWERK

OHNE
ROSETTEN
SEIT
2008



OHNE Rosetten



auch für Glastüren

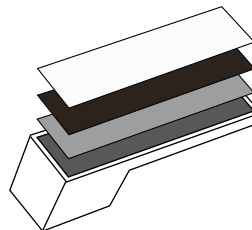
FRAME

Konsequent reduziert: Die Griffform allein sitzt solitär dem Türblatt auf und vereint alle Funktionen. Eine von GRIFFWERK entwickelte, patentierte Technik erlaubt den völligen Verzicht auf jegliche Rosetten. FRAME ist auf Wunsch mit integrierter Schließtechnik erhältlich. Auch eine minimalistische Lösung für Glastüren gehört zum Designkonzept. Die Inlays können der Oberfläche der Tür angepasst werden. Einleger aus weißem und schwarzem Glas sind über GRIFFWERK bestellbar.

eine Ode an den rechten Winkel:
schlichtes und konsequent reduziertes Design



austauschbare
Inlays

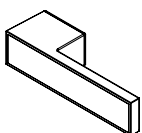


Design:
Prof. Thomas Gerlach

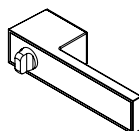
1983 - 1992 begann Thomas Gerlach als Chefdesigner, Geschäftsführer und Europapäsident von frog design. frog design erzielte Weltgeltung durch die Arbeiten für Apple, Louis Vuitton, Samsung, Sony und viele andere internationale Konzerne. Thomas Gerlach ist Studiendekan an der Hochschule Pforzheim. 2007 entwarf er das Beschlagkonzept FRAME für die GRIFFWERK DESIGN MANUFAKTUR.

WEITERE INFORMATIONEN
UND PLANUNGSHILFEN
AUF WWW.GRIFFWERK.DE

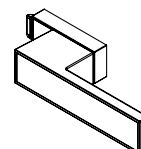
INNOVATION AUS BLAUSTEIN



2008
_ Verzicht auf Rosetten
_ austauschbare Inlays



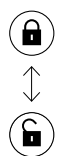
2010
Privacy-Solution mit
integrierter Schließmechanik.



2016
Ergänzung um
ein Glasschloss.



DESIGNLINIE ONE



- _ Türdrückergarnitur geeignet für den Einsatz im Privatbereich
- _ Drücker einseitig festdrehbar gelagert auf verdeckter Rosette mit integriertem Hochhalte Mechanismus
- _ im Griff integrierte einseitige Verriegelungsmechanik mit Notentriegelung, mit Standard-Einsteckschloss verwendbar
- _ Gleitlager für eine dauerhafte, geschmeidige und geräuschlose Funktion ohne Wartungsaufwand
- _ einseitige Verschraubung mit M4-Schrauben
- _ Madenschraube unsichtbar von unten eingeschraubt und mit Schraubensicherung gesichert 8 mm Vierkantstift
- _ Drückergarnitur im eingebauten Zustand ohne sichtbare Schrauben/Montage- oder Demontageöffnungen im Sichtbereich
- _ Griffneigung einstellbar
- _ Standardtürstärke: 38-45 mm, größere Türstärken über Erweiterungssets möglich

VARIANTEN

R8 ONE



Samtgrau



Graphitschwarz



Kaschmirgrau

NEU

AVUS ONE



Samtgrau



Graphitschwarz



Kaschmirgrau

NEU

bestellbar mit smart2lock by GRIFFWERK oder unverschließbar



NOTENTRIEGELUNG

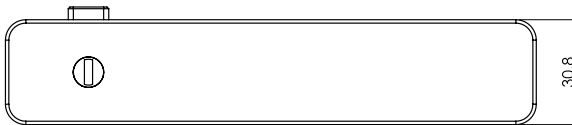
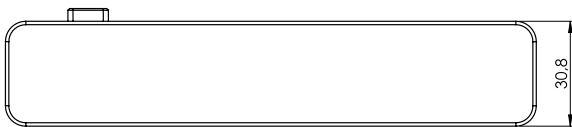
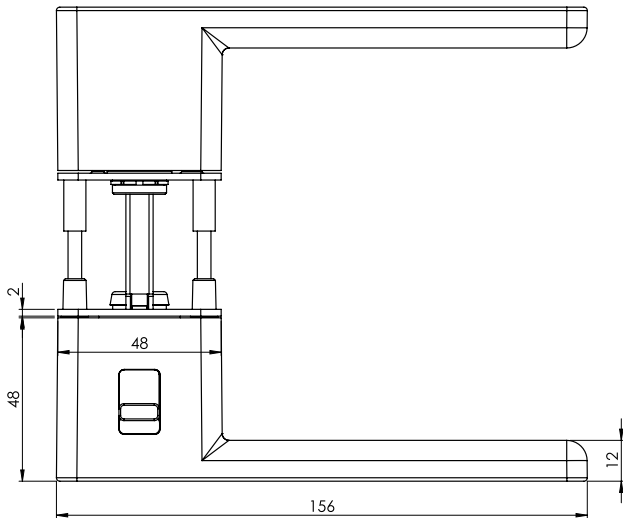
Der arretierte Griff kann nicht mehr heruntergedrückt werden, ist aber im Notfall von außen entriegelbar.



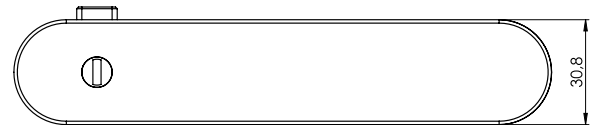
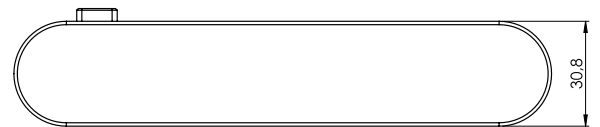
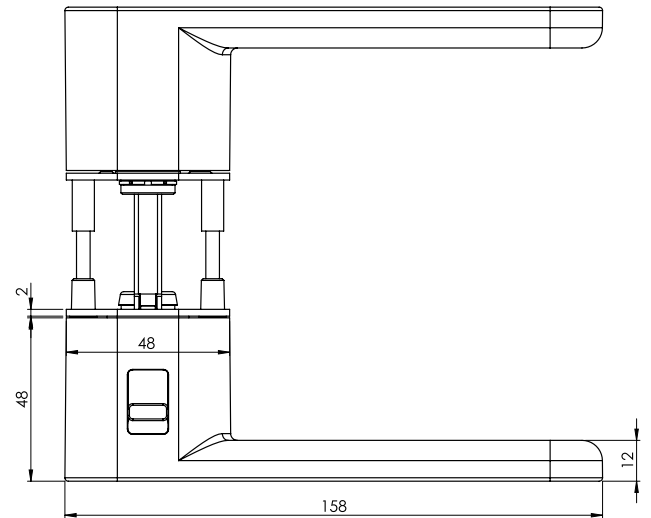
GRIFFNEIGUNG EINSTELLBAR

Die Neigung des Griffs kann feinjustiert werden.

ABMESSUNGEN



R8 ONE



AVUS ONE

ALLES IM SYSTEM

BRAUCHE ICH WC-SCHLÖSSER?

Alle Beschläge mit „smartzlock by GRIFFWERK“ passen auf konventionelle Türschlösser; WC-Türschlösser müssen nicht verbaut werden.

WELCHEN BESCHLAG FÜR WOHNUNGSEINGANGSTÜREN?

Wir empfehlen eine Wechselgarnitur zu kombinieren. Griff AVUS (Rosettengarnitur, Design: sieger design) passt hervorragend zu AVUS ONE; Griff MINIMAL MODERN (Rosettengarnitur, Design: sieger design) passt zu R8 ONE.

PASSENDE FENSTERGRIFFE?

GRIFFWERK führt Fenstergriffe in den Farbtönen der Premiumoberfläche Softtouch by Griffwerk. Passende Designlinien sind AVUS (zu AVUS ONE) und MINIMAL MODERN (zu R8 ONE).

GIBT ES FARBLICH PASSENDE BÄNDER?

Ja, der Oberflächenton Samtgrau passt zu Edelstahl und Edelstahl-Optik. Griffwerk bietet außerdem passende Bänder in Graphitschwarz und Kaschmirgrau.



Ebenfalls erhältlich:
verdeckte Bänder
in Samtgrau,
Graphitschwarz
und Kaschmirgrau

FRAME

Design: Prof. Thomas Gerlach

TECHNISCHE INFORMATIONEN

- _ Türdrückergarnitur geeignet für den Einsatz im Privatbereich
- _ Drücker festdrehbar gelagert mit integriertem Hochhaltemechanismus
- _ Verschraubung mit M4-Schrauben
- _ Madenschraube unsichtbar von unten eingeschraubt und mit Schraubensicherung gesichert 8 mm Vierkantstift
- _ Drückergarnitur im eingebauten Zustand ohne sichtbare Schrauben/Montage- oder Demontageöffnungen im Sichtbereich
- _ verschiedene Inlays erhältlich

Variante UV:

- _ Standardtürstärke: 38-45 mm, erweiterbar über Zubehörsets bis 75 mm
- _ angepasste Schlüsselrosetten optional erhältlich Variante WC
- _ Verriegelung in den Griff integriert
- _ kein spezielles Schloss benötigt
- _ erhältliche Türstärkenbereiche: 38-45 mm / 48-54 mm / 55-61 mm

VARIANTEN

für Holztüren:



Edelstahl-Optik



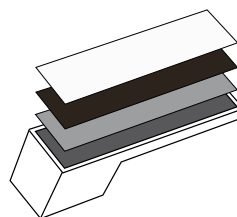
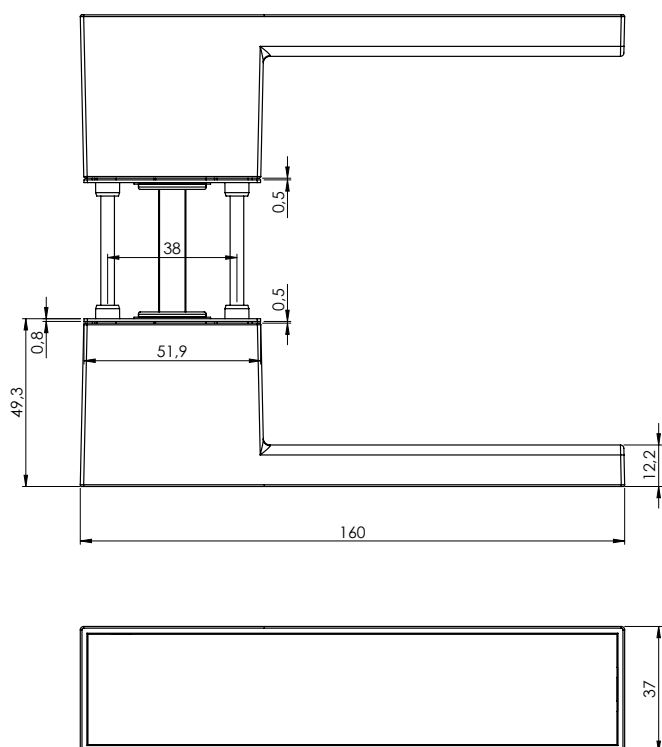
Graphitschwarz

für Glastüren:



(Abbildungen beispielhaft mit schwarzem Inlay)

ABMESSUNGEN



INDIVIDUELLES INLAY
Ob Stein, Holz oder sonstige Materialien:
FRAME lässt Raum für individuelle Lösungen.



GLASSCHLOSS FÜR FRAME

Das passende Glasschloss zu FRAME geht beinahe fugenlos in den Griff über. Es ist ebenfalls mit integrierter Schließtechnik smart2lock by GRIFFWERK erhältlich.

