



Griff  
werk

ZUM ANFASSEN  
SCHÖN:  
SOFT2TOUCH



TÜRGRIFFE  
MIT SOFT2TOUCH-OBERFLÄCHE





# NEUE WOHNLICHKEIT

## HALLO HYGGE – MIT WARMEN FARBEN UND NATÜRLICHEN MATERIALIEN

Cosiness, Natürlichkeit und geschmackssichere Zurückhaltung bestimmen die Interieur-Trends. Zuhause soll ein Ort der Geborgenheit sein – da draußen ist es schließlich unstet genug. Entsprechend gemütlich richten wir uns ein. Warme Töne und Materialien behaupten sich verstärkt gegen das großflächig gehaltene Weiß der letzten Jahre. Unsere Griffe mit der samtweichen Oberfläche softtouch passen perfekt dazu – und komplementieren in drei Farben die angesagten Interieur-Looks.



### **softtouch**

Edler Look und samtweiche Haptik – eine Oberfläche zum Anschauen und Anfassen wie hier beim AVUS PIATTA S in Kaschmirgrau.



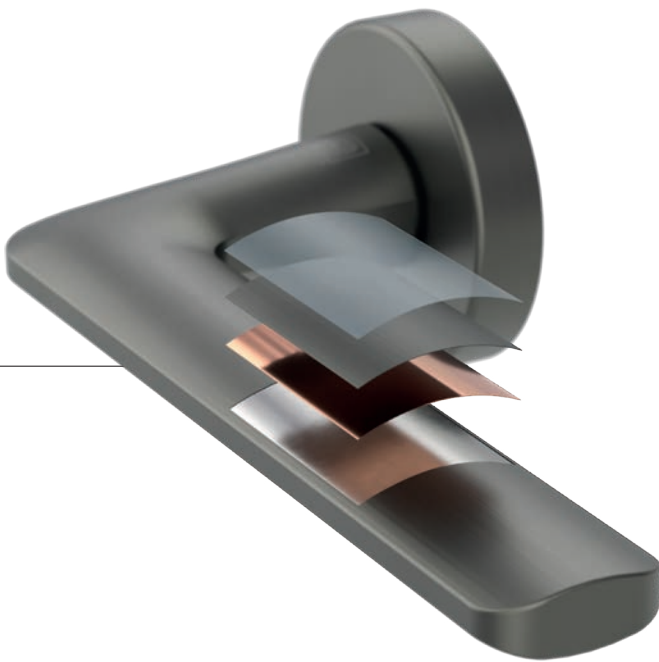


## SOFT2TOUCH: ZUM ANFASSEN SCHÖN.

Für eine angenehme Griff-Haptik ist die Oberfläche mindestens so wichtig, wie die Form selbst. Die Premium-Oberfläche soft2touch verbindet ein seidig mattes Schliffbild mit einer samtig weichen Haptik. Besonders in der Farbe Kaschmirgrau sind Griffe mit soft2touch ein täglicher Luxus – für Augen und Hände.

## SOFT2TOUCH VORTEILE AUF EINEN BLICK

- \_ neuartige Farbigkeit in **Kaschmirgrau**, **Samtgrau** und **Graphitschwarz**
- \_ besonders angenehm anzufassen durch **samtweiche Haptik**
- \_ **weniger kalt** in der Hand als Edelstahl
- \_ **seidig-mattes** Erscheinungsbild



## SCHICHT FÜR SCHICHT ZUR SEIDIGEN OBERFLÄCHE

### 3. Schutzversiegelung

Optische Brillanz, Langlebigkeit und Schutz vor Fingerabdrücken

### 2. Pigmentschicht

Ausgewählte Farbigkeit, galvanisches Verfahren

### 1. Trägerschicht

Gebürstet für seidigen Schimmer

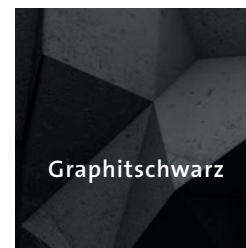
### Die Basis: gegossener Zinkkörper

Harter Kern ohne Schweißkanten

## NEUARTIGE FARBIGKEIT IN DREI TÖNEN



Alles zu softtouch auf  
[GRIFFWERK.DE](http://GRIFFWERK.DE)



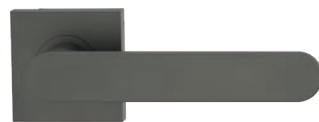


# CLEAN COSINESS

Hell und einladend, gemütlich aber bloß nicht zu vollgestellt. Die Einrichtung wird aufs Nötigste reduziert. Das Farbkonzept in hellen Grautönen wird durch Holz wärmer, Muster in Textilien brechen die hellen Flächen auf und der Teppich setzt flauschige Akzente – nordisch-pur und gemütlich!



AVUS mit softztouch-Oberfläche ist in drei Farben und mit zwei Rosettenformen erhältlich (rund oder quadratisch).



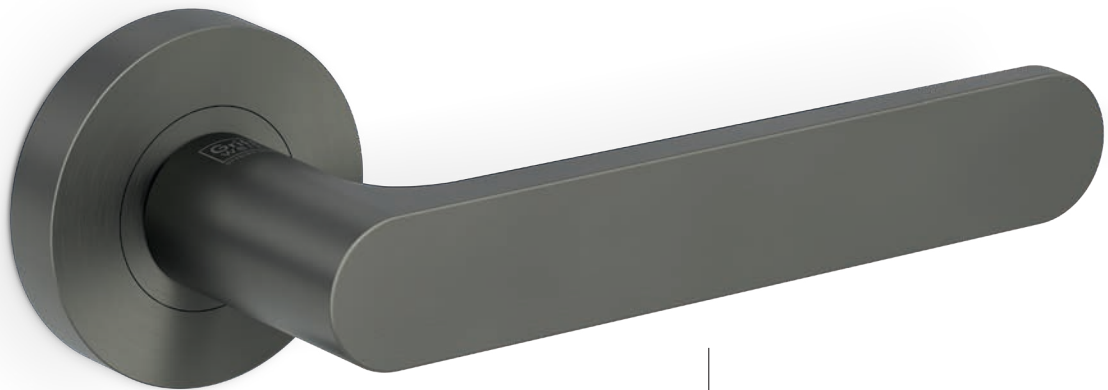
Samtgrau

Kaschmirgrau

Graphitschwarz

## AVUS DER LEGENDÄRE

Dieser Griff entlehnt seinen Namen der ehemaligen Berliner Auto-Rennbahn, auf der so manche Pionierleistung erbracht wurde. Das Charakteristische dieser Strecke waren die zwei großen Kehrkurven. Sie bilden nun, in stilisierter die Kontur der Frontfläche. Die Rückseite der Handhabe ist weich gerundet.



**soft2touch** in Kaschmirgrau

Das überarbeitete Design weist eine klare Linienführung auf



ultraflach mit nur 2 mm Aufbauhöhe

## AVUS PIATTA S ULTRAFLACH & PURISTISCH

PIATTA S ist mit einer Hochhaltefeder ausgestattet und ist per SMART KLIPP besonders einfach zu montieren.

Montageanleitung und weitere PIATTA Formen auf [GRIFFWERK.DE](http://GRIFFWERK.DE)







## LOFT LIVING

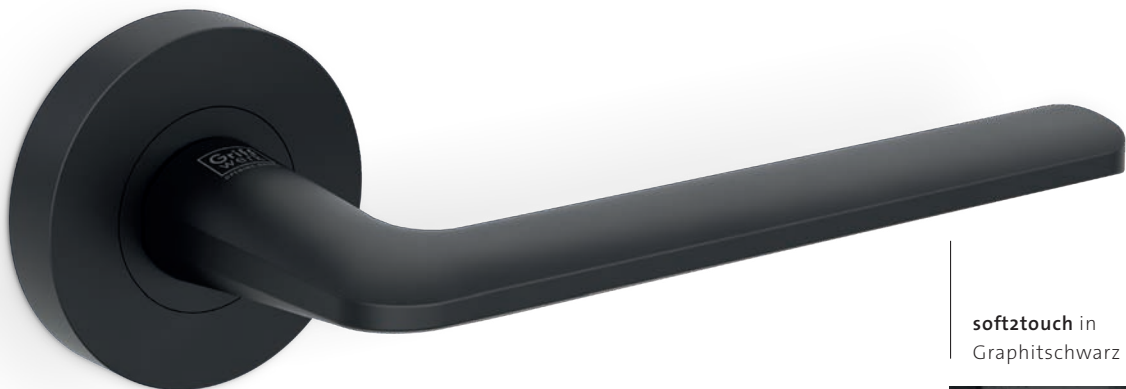
Viel Licht durch hohe Fenster, dazu Industrie-Elemente und kernige Materialien – Lofts sind Großstadtfeeling im Innenraum. Die farbliche Basis für diesen Stil sind gedeckte Töne wie Rauchgrau, Graphit und Schwarz. Schlichte Möbel und das ein oder andere Stück im Industrial-Stil unterstreichen den Look.



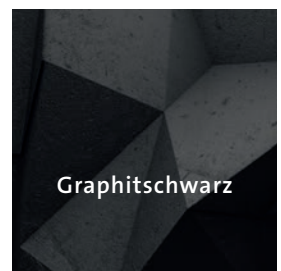


## REMOTE DER ULTRASCHLANKE

Eine breite, obere Auflagefläche bietet ein gutes Greifgefühl. Gleichzeitig wollten wir eine Form, die wenig „Volumen“ braucht und flachten daher den Greifbereich stark ab. Den Formübergang zum Griffhals konturierten wir mit dynamischen Linien, die als sanft gebrochene Kanten die Form führen.

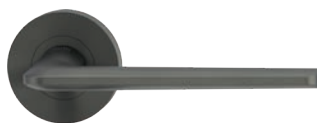


softtouch in  
Graphitschwarz



Ultraschlankes Design mit breiter, angenehmer Handauflage und weich gerundeter Form.

REMOTE mit softtouch-Oberfläche ist in drei Farben und mit zwei Rosettenformen erhältlich (rund oder quadratisch).



Samtgrau

Kaschmirgrau

Graphitschwarz

## NORDIC ELEGANCE

Schlichte, ausgesuchte Eyecatcher-Pieces werden mit viel Raum in Szene gesetzt. Dazu bilden cooler Marmor und warmes Holz und Stoff einen spannenden Kontrast. Das Ergebnis: zeitlose Eleganz!



LEAF LIGHT mit soft2touch-Oberfläche ist in drei Farben und mit zwei Rosettenformen erhältlich (rund oder quadratisch).



Samtgrau

Kaschmirgrau

Graphitschwarz



## LEAF LIGHT DER FILIGRANE

Inspiziert von den Schwingen eines Vogels entfaltet LEAF LIGHT einen filigranen und eigenständigen Charakter. Spannung bezieht der Entwurf aus dem Kontrast von geschwungener Unterkontur und horizontaler Oberlinie. In der Horizontalen hat die Hand eine komfortable Auflage, während der Daumen auf der schräg angeschnittenen Vorderfläche Orientierung findet.

### sieger design by GRIFFWERK

- \_ leichtes, dynamisch elegantes Design
- \_ breite, angenehme Handauflage
- \_ komfortable Daumenposition



**softtouch** in Kaschmirgrau



## SIEGER DESIGN

sieger design mit Sitz im Münsterländischen gelegenen Schloss Harkotten entwickelt seit über 30 Jahren Markenkonzepte und Produkte, u. a. für Dornbracht, Alape, Duravit, Trilux und Conmoto.

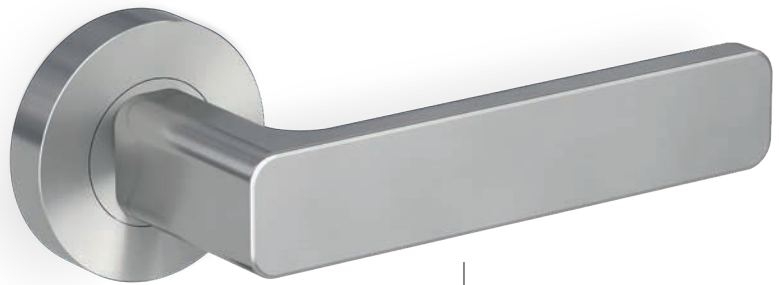
„Unsere Designs sind archetypisch, zeitlos und funktional, aber auch poetisch und lebensbejahend.“

CHRISTIAN & MICHAEL SIEGER

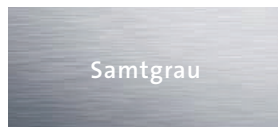
# MINIMAL MODERN

DER MINIMALISTISCHE

MINIMAL MODERN stellt eine moderne und zeitgemäße Interpretation eines Türgriffes dar und gliedert sich somit in jedes Wohnumfeld harmonisch ein. Die architektonisch minimalistische Grundform wird mit weichen Abrundungen charmant detailliert.



soft2touch in Samtgrau



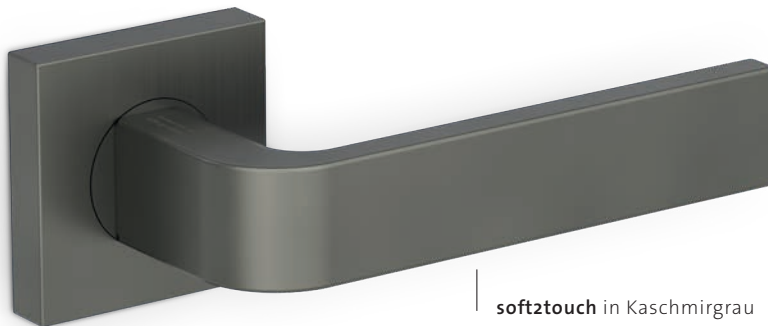
sieger design  
by GRIFFWERK

- \_ leichtes, dynamisch elegantes Design
- \_ breite, angenehme Handauflage
- \_ komfortable Daumenposition

# GRAPH

DER GEOMETRISCHE

Elegant und reduziert wirkt der Türgriff GRAPH. Sein klares geometrisches Konzept sucht eine formale Beziehung zum Türblatt. GRAPH lenkt nicht ab und nimmt sich selbstbewusst zurück.



soft2touch in Kaschmirgrau



sieger design  
by GRIFFWERK

- \_ weich gerundet für angenehme Haptik
- \_ bandartiger Formübergang der Frontfläche ohne Kante
- \_ fließende, aber dennoch klar reduzierte Form

MINIMAL MODERN mit soft2touch-Oberfläche ist in drei Farben und mit zwei Rosettenformen erhältlich (rund oder quadratisch).



GRAPH mit soft2touch-Oberfläche ist in drei Farben und mit zwei Rosettenformen erhältlich (rund oder quadratisch).



Samtgrau

Kaschmirgrau

Graphitschwarz





## INVITING SIMPLICITY

Umso mehr Stress wir im Alltag spüren, desto mehr freuen wir uns, wenn es zu Hause so richtig gemütlich ist. Die passende Relax-Atmosphäre schaffen wir mit Holz, Keramik und flauschigen Textilien in warmen Tönen wie Creme, Beige und Braun.





# MINIMAL CHIC

Weniger Klein-Klein, mehr Klarheit – Purismus schafft Freiräume im Zuhause. Der Einsatz von strukturierten Materialien und softer Haptik nehmen dem Look die Strenge. Hier kommen die Gedanken ganz ungestört zur Ruhe.



# AVUS ONE

## GANZ OHNE ROSETTEN

ONE steht für maximale Reduktion und ist programmatischer Vorsatz für diese Designlinie. Auf Rosetten wird völlig verzichtet. Der Griff sitzt, dank eigens entwickelter Technik, nun singulär dem Türblatt auf. Er passt dennoch auf Türen mit Standardschlössern. Ein Griffdesign für höchste Ansprüche.



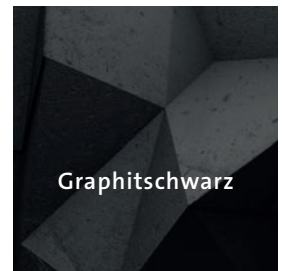
**smart2lock**  
by GRIFFWERK

Integrierte Schließtechnik  
mit smart2lock by Griffwerk



Rosettenlose Optik  
durch verdeckte Montageplatte

softtouch in  
Graphitschwarz



AVUS ONE mit softtouch-Oberfläche ist in drei Farben erhältlich.



R8 ONE mit softtouch-Oberfläche ist in drei Farben erhältlich.



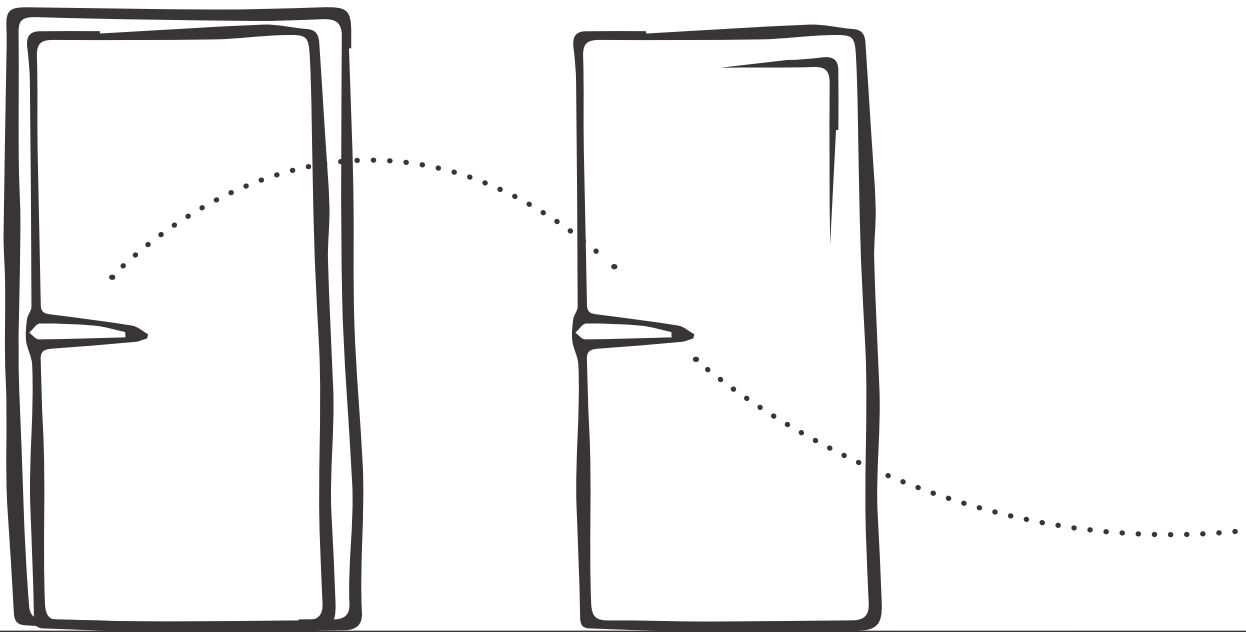
Samtgrau

Kaschmirgrau

Graphitschwarz

# EIN LOOK. FÜR DIE GANZE WOHNUNG.

Wer sich für etwas Besonderes entscheidet, möchte dann auch keine Kompromisse eingehen. Mit unserem Sortiment können Sie Ihren individuellen Wohnraum durchgängig mit Griffen in Ihrer Wunschfarbe realisieren.



## HOLZTÜR



AVUS BB  
Kaschmirgrau

## GLASDREHTÜR



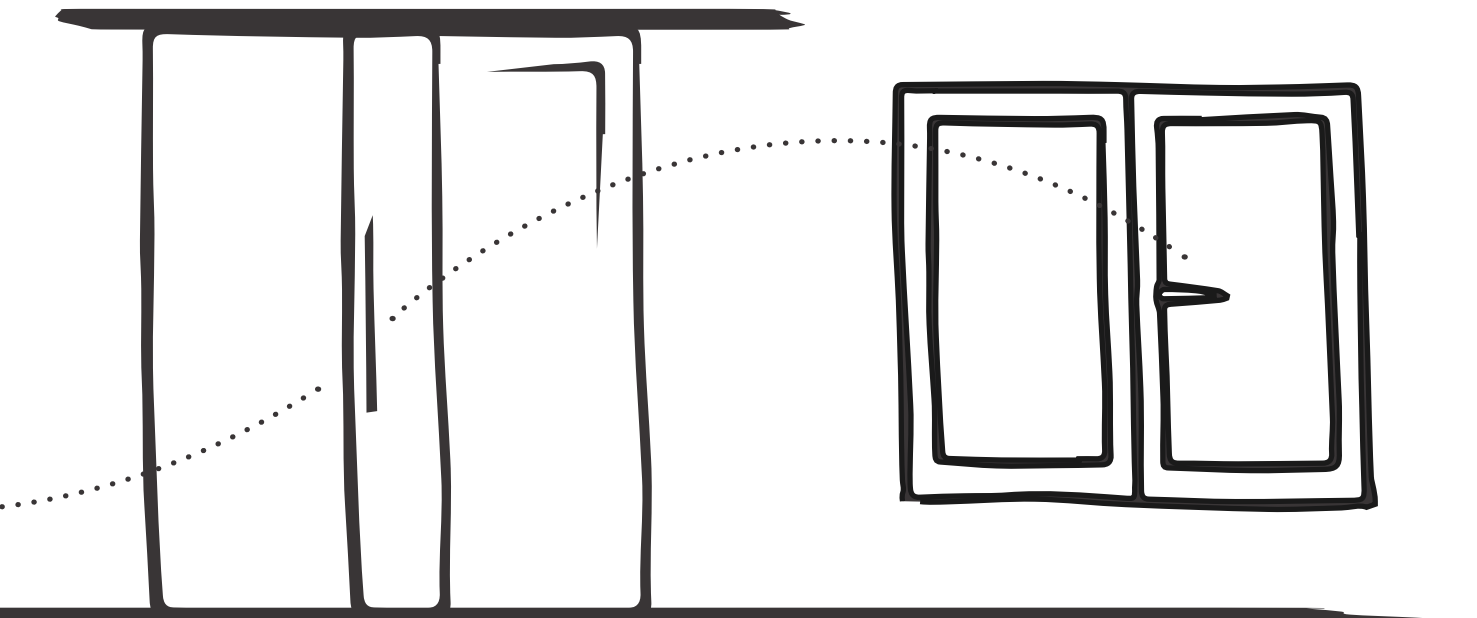
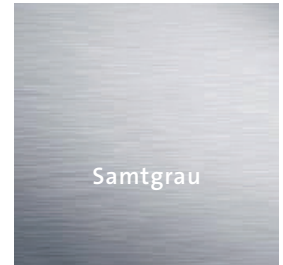
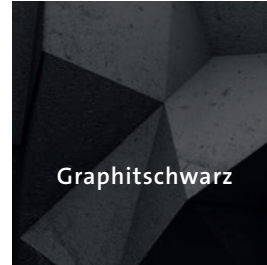
SCHLOSSKASTEN PURISTO S UV  
Kaschmirgrau

### UNSERE EMPFEHLUNG

\_2- und 3-teilige Bänder für  
\_Holz- und Stahlzargen  
\_farblich abgestimmt  
\_auf Kaschmirgrau und  
\_Graphitschwarz







## GLASSCHIEBETÜR



SCHIEBETÜRSYSTEM PLANE0 AIR



GRIFFSTANGE  
LUCIA GST  
Kaschmirgrau

## FENSTER



AVUS MIT FENSTEROLIVE  
Kaschmirgrau



# SOFT2TOUCH – PRODUKTÜBERSICHT

## TÜRGRIFFE



AVUS BB  
Kaschmirgrau



REMOTE BB  
Kaschmirgrau



LEAF LIGHT BB  
Kaschmirgrau



GRAPH BB  
Kaschmirgrau



MINIMAL MODERN BB  
Kaschmirgrau



AVUS BB  
Samtgrau



REMOTE BB  
Samtgrau



LEAF LIGHT BB  
Samtgrau



GRAPH BB  
Samtgrau



MINIMAL MODERN BB  
Samtgrau



AVUS BB  
Graphitschwarz



REMOTE BB  
Graphitschwarz



LEAF LIGHT BB  
Graphitschwarz



GRAPH BB  
Graphitschwarz



MINIMAL MODERN BB  
Graphitschwarz

## PIATTA S



AVUS PIATTA S  
Kaschmirgrau



AVUS PIATTA S  
Graphitschwarz

## TÜRGRIFFE ONE



AVUS ONE UV  
Kaschmirgrau



R8 ONE UV  
Kaschmirgrau



AVUS ONE UV  
Samtgrau



R8 ONE UV  
Samtgrau



AVUS ONE UV  
Graphitschwarz



R8 ONE UV  
Graphitschwarz

ALLE ONE VARIANTEN AUCH MIT  
SMART2LOCK ERHÄLTlich



### Integrierte Schließtechnik

- \_ keine Schlüsselrosette
- \_ komfortable 1-Hand-Bedienung
- \_ einfache Notentriegelung
- \_ keine verlorenen Schlüssel mehr
- \_ kompatibel mit jedem Standard-Einsteckschloss



# PASSENDE PRODUKTE

## SCHLOSSKASTEN PURISTO S



SCHLOSSKASTEN PURISTO S UV  
Kaschmirgrau



SCHLOSSKASTEN PURISTO S UV  
Edelstahl-Optik matt (passend zu Samtgrau)



SCHLOSSKASTEN PURISTO S UV  
Graphitschwarz



SCHLOSSKASTEN PURISTO S SMART2LOCK  
Kaschmirgrau



SCHLOSSKASTEN PURISTO S SMART2LOCK  
Edelstahl-Optik matt (passend zu Samtgrau)



SCHLOSSKASTEN PURISTO S SMART2LOCK  
Graphitschwarz

## SCHIEBETÜRSYSTEM PLANE0 120 COMFORT



PLANE0 120  
Kaschmirgrau



PLANE0 120  
Edelstahl-Optik matt (passend zu Samtgrau)



PLANE0 120  
Graphitschwarz

## BÄNDER



2- und 3-TLG. BÄNDER  
Graphitschwarz, Kaschmirgrau  
und Edelstahl matt



## GRIFFSTANGEN & GRIFFMUSCHELN



GRIFFSTANGE  
GS 49011



GRIFFSTANGE  
LUCIA GST



GRIFFMUSCHEL  
CIRCLE  
Kaschmirgrau



GRIFFMUSCHEL  
CIRCLE  
Edelstahl-Optik matt  
(passend zu Samtgrau)



GRIFFMUSCHEL  
CIRCLE  
Graphitschwarz

