
WICANDERS



wood Go
Holz sehen,
Kork spüren, Komfort geniessen.

AMORIM CORK FLOORING



wood Go
Zum Wohlfühlen anders



WICANDERS

Wicanders' Weg zur weltweit führenden Marke für Bodenbeläge mit Kork-Technologie begann im Jahr 1868. Das ebenso traditionsreiche wie innovationsstarke Unternehmen ist in mehr als 80 Ländern vertreten und fertigt Bodenbeläge, die zum „wirklichen Leben“ gehören. Zuhause und im Büro erfüllen sie nicht nur alle Ansprüche an Schönheit und Komfort, Belastbarkeit und Langlebigkeit, sondern auch den Wunsch nach freier, kreativer Gestaltung unserer Lebensräume.

Wicanders hat aufgrund seiner innovativen corktech-Technologie nachhaltige Bodenbeläge mit exklusiven Eigenschaften entwickelt. Durch die Kombination von modernster Technologie mit den natürlichen Eigenschaften von Kork setzt Wicanders neue und höhere Standards bei Bodenbelägen. In Kork- und Holzoptiken erhältlich, erzielen die Bodenbeläge Bestwerte in der Schall- und Wärmeisolierung, Stoßfestigkeit sowie beim Geh- und Stehkomfort.

Wicanders – Wohlbefinden für jeden Tag, ein Leben lang.

AMORIM CORK FLOORING

KORK: Natur, die inspiriert

Von der Natur inspiriert verbindet Wicanders innovative Bodenbeläge und den Schutz der Umwelt in einer einzigartigen Balance.

Alle neun Jahre wird die Rinde der Korkeiche geerntet, dabei wird der Baum weder beschädigt noch gefällt.

Kork ist die nachwachsende Rinde der Korkeiche (*Quercus Suber L.*), ein langsam wachsender Baum in der Mittelmeerregion, der bis zu 200 Jahre alt wird. Für Umwelt, Wirtschaft und die soziale Entwicklung dieser Region hat Kork eine zentrale Bedeutung.

Aufgrund seiner einzigartigen Eigenschaften ist Kork zu 100 % natürlich, vollständig biologisch abbaubar, erneuerbar und recycelbar.

9 JAHRE

Zeitabstand
zwischen jeder
Korkernte

100.000

Arbeitsplätze sind direkt
oder indirekt mit der
Korkindustrie verbunden

KEIN BAUM WIRD

beschädigt oder gefällt

CO₂ BINDUNG

Die Korkeiche entzieht der
Atmosphäre 5 x mehr CO₂
als jeder andere Baum und
reduziert somit die globale
Erwärmung deutlich

DIE KORKERNTEN

ist die weltweit am
höchsten bezahlte Arbeit in
der Landwirtschaft

200 JAHRE

beträgt die
durchschnittliche
Lebensdauer der
Korkeiche





Nachhaltig mit Herz und Verstand



UMWELT

Kein Baum wird beschädigt oder gefällt bei der Ernte.

Die Korkgewinnung und die damit verbundene verarbeitende Industrie sind äußerst nachhaltig. Da der Baum während der Ernte weder gefällt noch beschädigt wird, kann die Korkrinde nach jeder Schälung nachwachsen.



Positive Klimawirkung

Die Korkeiche entzieht der Atmosphäre 5 x mehr CO₂ als jeder andere Baum und trägt somit zur Reduzierung der Erderwärmung bei.



WIRTSCHAFT

Wirtschaftsmotor in ländlichen Gebieten

Die Korkeichenwälder sind entscheidend für die wirtschaftliche Entwicklung ländlicher Gebiete in den mediterranen Regionen. Sie schaffen Arbeitsplätze und Aktivitäten, die mit der Ernte und Verarbeitung des Korks verbunden sind. Der WWF schätzt, dass mehr als 100.000 Arbeitsplätze direkt oder indirekt mit der Korkindustrie verbunden sind.



Höchst bezahlte Arbeit in der Landwirtschaft

Die Korkernte erfordert Erfahrung und hohes fachliches Können, um Baumverletzungen zu vermeiden. Daher ist sie die weltweit am besten bezahlte Arbeit in der Landwirtschaft.



SOZIALES

Generationsübergreifende Arbeit

Die Korkernte ist mehr als ein „Job“. Sie ist handwerkliche Arbeit, die tiefes Wissen über die Kork-Eichenwälder, deren komplexe, empfindliche Natur und die Technik der Korkschälung erfordert. Um sie zu beherrschen, braucht es einige Jahre des Lernens und Wissen, das von Generation zu Generation weitergegeben wird.



Vermeiden von Desertifikation ländlicher Gebiete

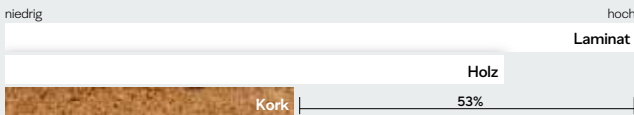
Die Korkernte ist ein regelmäßiger, zyklischer Prozess, der kontinuierliche Beschäftigung schafft und somit zur Sesshaftigkeit in Gebieten beiträgt, die von Abwanderung bedroht sind.

Von der **Natur** in Ihren Lebensraum.

Auch unter extremen Beanspruchungen in Wohn- und Geschäftsräumen bewahren unsere Bodenbeläge ihre hervorragenden Eigenschaften für lange Zeit, denn dafür haben wir sie entwickelt und sorgfältig gefertigt.

Kork erschließt Komfort in einer neuen Dimension. Das ist buchstäblich „von Kopf bis Fuss“ zu spüren und zu genießen.

GEH- UND TRITTSCHALL



Ruhe

Bis zu 53% weniger Raum- und Trittschall.



→ Reduziert Körperermüdung

→ Weniger Rückenbelastung, mehr Energie beim Gehen

→ Vermeidung von Gelenkbelastungen

→ Geringere Stossbelastung der Ferse, hoher Geh- und Stehkomfort.

Geh- und Stehkomfort

Wicanders Korkböden reduzieren die Fersenbelastung und die damit verbundenen Körperspannungen deutlich. Gleichzeitig sind sie fest genug, um den Füßen ausreichend Stabilität zu geben und damit ermüdungsfreies Gehen und Entlastung des Körpers zu gewährleisten.



Stoß- und Schlagfestigkeit

Höchste Absorption von Stoß- und Schlägeinwirkungen



Innenraumluftqualität



Einhaltung der strengsten Standards für Innenraumluftqualität nach dem Test auf mehr als 2.000 verschiedene Chemikalien.

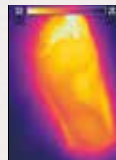


Natürliche Wärmeisolierung

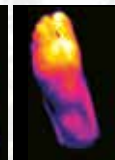
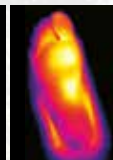
Optimale Temperatur des Bodens über das ganze Jahr

NATÜRLICHE WÄRMEISOLIERUNG

Vorher



Nach 2 Minuten Kontakt



■ kalt
■ heiß

Kork

Holz

Vinyl

Keramik

wood Go

Wood Go ist ein schwimmend zu verlegender Bodenbelag mit klassischer Holzoptik und mehrschichtigem Aufbau. Die Kombination mit Kork sorgt für verbesserte Eigenschaften bei der Wärme- und Schalldämmung. Diese praktische Bodenbelagslösung ist ideal für alle, die die Schönheit von Holz mit einfacher Pflege und hoher Kratzfestigkeit kombinieren möchten.

Format

1220 x 185 x 10,5 mm



schwimmende
Verlegung

Platineiche

**Honigeiche****80001949** (LJN1001)
1220 x 185 x 10,5mm**Winterfichte****80002020** (LJS0005)
1220 x 185 x 10,5mm**Argent Oak****80000577** (BOVB001)
1220 x 185 x 10,5mm**Helioseiche
sägerauh****80001957** (LJN4001)
1220 x 185 x 10,5mm**Muskateiche
gekalkt****80001959** (LJN5001)
1220 x 185 x 10,5mm**Savannaeiche
gekalkt****80001961** (LJN6001)
1220 x 185 x 10,5mm**Eiche geölt
Taupe****80002097** (LJWA001)
1220 x 185 x 10,5mm**Lärche Naturell****80002093** (LJW5001)
1220 x 185 x 10,5mm**Platineiche
sägerauh****80001953** (LJN3001)
1220 x 185 x 10,5mm



Bergfichte

80002028 (LJS1004)
1220 x 185 x 10,5mm



Indianereiche

80002045 (LJS5005)
1220 x 185 x 10,5mm



Kirsche Klassik

80002034 (LJS2004)
1220 x 185 x 10,5mm



Raucheiche

80002040 (LJS4005)
1220 x 185 x 10,5mm



Eiche Klassik

80002037 (LJS3005)
1220 x 185 x 10,5mm



Caribbean Oak

80000592 (BOWX001)
1220 x 185 x 10,5mm





Eiche Rustikal Taupe

80002100 (LJWC001)

1220 x 185 x 10,5mm



Linen Oak

80000578 (BOVC001)

1220 x 185 x 10,5mm



Almond Oak

80000580 (BOVJ001)

1220 x 185 x 10,5mm



Washed Desert Oak

80000583 (BOVP001)

1220 x 185 x 10,5mm



Washed Tundra Oak

80000581 (BOVK001)

1220 x 185 x 10,5mm



Washed Moon Oak



Washed Moon Oak

80000582 (BOVM001)

1220 x 185 x 10,5mm



Frozen Oak

80000521 (BON9001)

1220 x 185 x 10,5mm



Alaska Oak

80000537 (BOQ0003)

1220 x 185 x 10,5mm



Eiche Rustikal weiß gek.

80002098 (LJWB001)
1220 x 185 x 10,5mm



Lärche Quarz

80002092 (LJW3001)
1220 x 185 x 10,5mm



Pastel Oak

80000579 (BOVI001)
1220 x 185 x 10,5mm



Polareiche

80002012 (LJR9004)
1220 x 185 x 10,5mm



Chalk Oak

80000538 (BOQ1003)
1220 x 185 x 10,5mm



Salzeiche

80001950 (LJN2001)
1220 x 185 x 10,5mm



Lärche Altweiß

80002049 (LJW6001)
1220 x 185 x 10,5mm

Technische Eigenschaften



schützende Nutzschrift, 0,3 mm Vinyl

hochaufgelöste Dekorschicht

stabile Vinylschicht, 0,3 mm

hochverdichtete Korkschicht 1,5 mm

hochverdichtete HDF Trägerplatte mit CORKLOC®

integrierte Kork-Dämmunterlage 1,2 mm

Oberfläche & Garantien



Technische Daten

schwimmende Verlegung		wood Go	
Abmessungen			1220 x 185 x 10,5 mm
Nutzungsklasse / Garantie Wohnbereich	ISO 10874	Klasse / Jahre	23 / 15
Nutzungsklasse / Garantie Objektbereich	ISO 10874	Klasse / Jahre	31 / 5
Oberberfläche	--	--	0,30 mm Nutzschiicht
	Standardtestmethode	Einheit	

Allgemeine Eigenschaften - EN 14085 + ISO 10582 + EN 12104 + EN 655 + EN 14041

Gewicht je Flächeneinheit	ISO 23997	g/m ²	9800
Resteindruckverhalten	EN ISO 24343-1	mm	≤ 0,15
Lichtbeständigkeit	ISO 105-BO2	Blaumaßstab	–

Klassifizierungseigenschaften - EN 655 + EN 649 + EN 14085

Abriebklasse	EN 660-1	Gruppe	Gruppe T
Nuttschichtdicke	ISO 24340	mm	0,55
Stuhllentest	EN 425	optischer Effekt nach 25.000 Umdrehungen	keine sichtbaren Veränderungen
Verschieben eines Möbelfußes	EN 424	Effekt	keine sichtbaren Veränderungen

Sicherheitsmerkmale - EN 14041

Brandverhalten	EN 13501-1	Klasse	B fl-s1
Rutschsicherheit	EN 13893	Klasse	DS
Formaldehydemission	EN 717-1	Klasse	E1
Elektrostatisches Verhalten	EN 1815	KV	nicht antistatisch
Pentachlorophenol (PCP)	CEN/TR 14823 (Ihd-W 409)	mg/kg	PCP frei

Zusätzliche Eigenschaften

Trittschalldämmung	ISO 140-8	dB (Δ Lw)	16
Begeherschall	NF S 31-074	dB	81
Wärmedurchlasswiderstand	EN 12667	(m ² K) W	0,112
Chemikalienbeständigkeit	EN 423 (a) / ISO 26987 (a)	Stufe	–

(a) keine sichtbaren Veränderungen (b) Stufe 0 - unverändert / Stufe 1 - sehr wenig verändert / Stufe 2 - wenig verändert / Stufe 3 - verändert / Stufe 4 - sehr verändert - *) ausgenommen Jod - Stufe 2 - wenig verändert



Die GREENGUARD Zertifizierung gewährleistet, dass Produkte und Materialien für den Einsatz in Innenräumen strenge Obergrenzen für chemische Emissionen einhalten, was zu einem gesünderen Raumklima führt. Die GREENGUARD Zertifizierung unterstützt die Forderung nach globaler Nachhaltigkeit, Gesundheit und Sicherheit.



TÜV-PROFICERT-product Interior ist eine freiwillige, unabhängige Zertifizierung für VOC-Emission und Qualität von Bodenbelägen. Die Ergebnisse liegen innerhalb der Emissionsgrenzwerte von AgBB, Belgien VOC Bestimmung, Oberfläche M1 Klassifizierung, BREEAM Exemplary Level, LEED v4 (außerhalb Nord Amerika), RAL-ZU 120 und Österreichisches Umweltzeichen (Richtlinie ZU 56).



Im Januar 2012 wurden in Frankreich Richtlinien festgesetzt, die die VOC Emission (Volatile Organic Compounds) bei Bauprodukten begrenzen. Hersteller, die ihre Produkte in Frankreich verkaufen, müssen eine Klassifizierung haben, die von A+ (sehr geringe Emissionen) bis C (hohe Emissionen) reicht. Es ist das erklärte Ziel, die Luftqualität in privaten wie auch in Geschäftsräumen zu verbessern.



Eine Environmental Product Declaration (EPD Umweltdeklaration) ist ein anerkanntes Dokument, das die umweltrelevanten Daten eines Produktes, basierend auf der Öko-Bilanz und anderen wichtigen Informationen in Übereinstimmung mit den internationalen Standards ISO 14025, wiedergibt.



5 POINTS



8 POINTS

Die Wicanders Bodenbelagskollektion ist mit einer erweiterten Garantie ausgestattet. Die Bedingungen dazu finden Sie unter www.wicanders.de

Besuchen Sie unseren Boden-Konfigurator auf www.amorim-deutschland.de



Eigenes Bild hochladen
und sofort mit verlegtem
Wunschboden ansehen.

