

EXPONA DOMESTIC

Das Original.



YOUR FEEL-GOOD FLOOR.

EXPONA DOMESTIC *ist...*



YOUR FEEL-GOOD FLOOR.



*... nachhaltiger, wohngesunder
Designbelag für Boden,
Wand, Treppe und Bad.*

Und in den besten Räumen zu Hause.



EXPONA DOMESTIC est un revêtement de sol design durable et sain pour l'habitat pour le sol, les murs, les escaliers et la salle de bains. Et dans les meilleures pièces de la maison.

EXPONA DOMESTIC is sustainable, feel-good design flooring for floors, walls, stairs and bathrooms. Makes your rooms like home.

EXPONA DOMESTIC is een duurzame designbekleding voor gezond wonen. Voor vloer, wand, trap en badkamer. En thuis in de mooiste kamers.

EXPONA DOMESTIC *ist...*

4

Das Original.

Produkt
Produit
Product
Product



16

... Wandbelag
... revêtement mural
... wall covering
... wanddesign

18

... Treppenbelag
... revêtement de l'escalier
... staircase cover
... trapbedekking

... wasserfest.

22 Einsatzbereich Bad
Domaine d'utilisation salle de bain
Application area bathroom
Toepassingsgebieden badkamer



6 Der Wohlfühlboden
Le sol confort
The feel-good floor
De feel-good vloer

20

... Belag für Kanten und Vorsprünge
... revêtement pour arêtes et saillies
... covering for edges and projections
... bekleding voor randen en voorzetwanden

10

Design



... ein vielfältiger Bodenbelag.

28

Kollektionsübersicht
Aperçu de la collection
Collection overview
Collectieoverzicht

30

Formate
Formats
Dimensions
Afmetingen

66

Zubehör
Accessoires
Accessories
Toebehoren



... nachhaltig.

8

Umwelt
Environnement
Environment
Milieu



24

Referenzen
Références
References
Referenties



... nicht nur wohnen.



26 Oberflächenprägungen
Texture de surface
Surface embossing
Oppervlaktestructuur

OAK PARQUET

32

LUNA

38

HARMONY

44

TIMELESS

50

STRUCTURE

56

TERRA

62

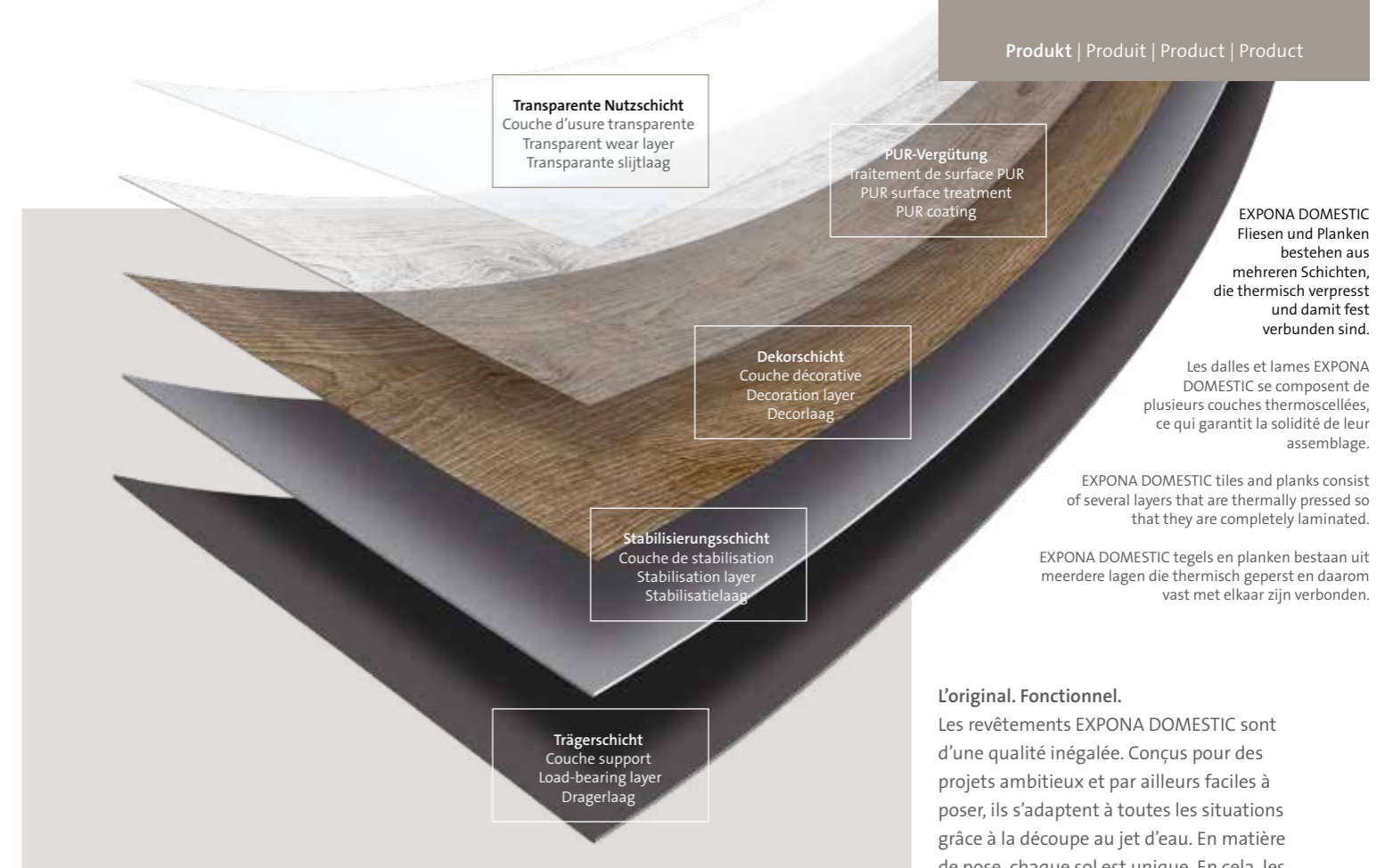
... Service inklusive.

70 Service



74 Technische Daten
Caractéristiques techniques
Technical data
Technische gegevens

EXPONA DOMESTIC ist...



L'original. Fonctionnel.
Les revêtements EXPONA DOMESTIC sont d'une qualité inégalée. Conçus pour des projets ambitieux et par ailleurs faciles à poser, ils s'adaptent à toutes les situations grâce à la découpe au jet d'eau. En matière de pose, chaque sol est unique. En cela, les règles de l'art sont observées. Mais grâce aux revêtements synthétiques, la résistance à l'usure est sensiblement accrue. Le traitement PUR rend le revêtement EXPONA DOMESTIC particulièrement résistant et offre une protection fiable.

The original. Functional.
EXPONA DOMESTIC flooring is of the highest quality. Perfect for impressive room concepts while also easy to lay, this flooring can also be customised thanks to the use of waterjet cutting technologies. Every floor laid is unique, just like Mother Nature would have wanted. However, this flooring is much more hard-wearing due to the properties of vinyl. The PUR surface treatment makes EXPONA DOMESTIC particularly robust and provides an extra level of protection.

Het origineel. Functioneel.
EXPONA DOMESTIC vloeren zijn van de allerhoogste kwaliteit. Bij uitstek geschikt voor indrukwekkende interieurconcepten en daarnaast eenvoudig te leggen, voor een individuele vormgeving uiteraard ook waterstraal gesneden. Bij het leggen wordt iedere vloer een unicaat. Net zoals in de natuur. Maar dankzij het vinyl ook aanzienlijk duurzamer. De PUR coating maakt EXPONA DOMESTIC bijzonder slijtvast en zorgt voor een betrouwbare bescherming.

Das Original. Funktional.

EXPONA DOMESTIC Beläge sind von höchster Qualität. Wie gemacht für beeindruckende Raumkonzepte, dazu leicht zu verlegen und für die individuelle Gestaltung selbstverständlich auch mit CUT-Zuschnitt. Durch die Verlegung wird jeder Boden zum Unikat. So wie es auch die Natur gewollt hätte. Aber: dank Kunststoff deutlich strapazierfähiger. Die PUR Vergütung macht EXPONA DOMESTIC besonders widerstandsfähig und bietet zuverlässigen Schutz.

- DRY BACK** Designbelag zum Kleben
Revêtements de sol design à coller
Dry back design flooring
Dryback designvloer (gelijmd)
- WEAR LAYER 0,4** Variabler Einsatz durch 0,4 mm Nutzschrift
Utilisations variées grâce à la couche d'usure de 0,4 mm
A 0,4 mm wear layer creates a wide scope of application
Variabel gebruik door 0,4 mm slijtlaag
- NR. 1** Erste Wahl für Ihr Projekt
Premier choix pour votre projet
The top choice for your project
Eerste keuze voor uw project
- LONG LIFE ∞** Langlebiger Bodenbelag
Revêtement de sol durable
Durable flooring solutions
Duurzame vloer
- 40 DECORS** 40 exklusiv entwickelte und geschützte EXPONA Dekore
40 décors EXPONA exclusifs développés et protégés
40 exclusively developed and protected EXPONA designs
40 exclusief ontwikkelde en beschermde EXPONA designs
- 7 X** 7 Dekore für Fischgrätverlegung
7 décors pour la pose à bâtons rompus
7 decors for herringbone installation
7 decors voor visgraatlegging

Authentische und In-Register-Oberflächenprägungen
Finitions de surface authentiques et avec décor en harmonie
Realistic, embossed and in-register embossed surfaces
Authentieke en in-register embossed oppervlaktestructuren

Matte Oberfläche
Surface mate
Matt surface
Mat oppervlak

Hohe Druckstabilität, Material fest verpresst
Stabilité élevée à la pression, matériaux solidement assemblés
Excellent pressure stability, material firmly pressed
Hoge drukstabiliteit, vast geperst materiaal

Pflegeleicht
Entretien facile
Low-maintenance
Makkelijk schoon te houden

Wasserfest
Imperméable
Waterproof
Waterbestendig

Fußwarm
Sol chaleureux
Warm underfoot
Warm aan de voeten

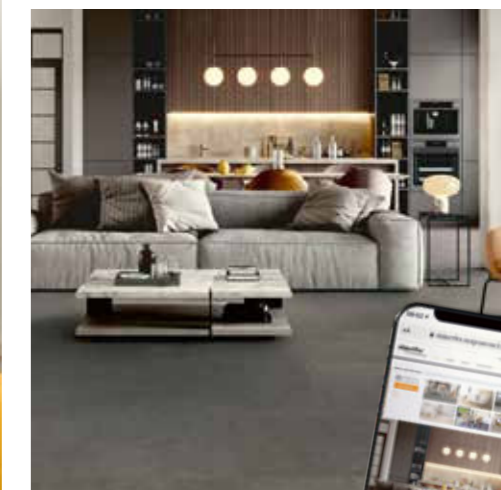
Leise Raumakustik
Acoustique optimale
Quiet acoustics
Aangenaam stil

Effizient renovieren
Rénovation efficace
Efficient renovation
Efficiënt bij renovatie

Wohngesund
Habitat sain
Healthy living
Gezonde woonomgeving



EXPONA DOMESTIC *ist...*



EXPONA DOMESTIC est le sol pour un bien-être total.
C'est bien connu, le bien-être commence au sol. Il suffit de prendre une photo de votre pièce et en scannant le code QR, le choix complet de décors d'EXPONA DOMESTIC est à vos pieds. Vous êtes le designer de votre vie. Vous voulez d'abord jeter un coup d'œil sur toutes les possibilités ? **objectflor configurateur de sols en ligne** Ici, les rêves d'habitat deviennent réalité !

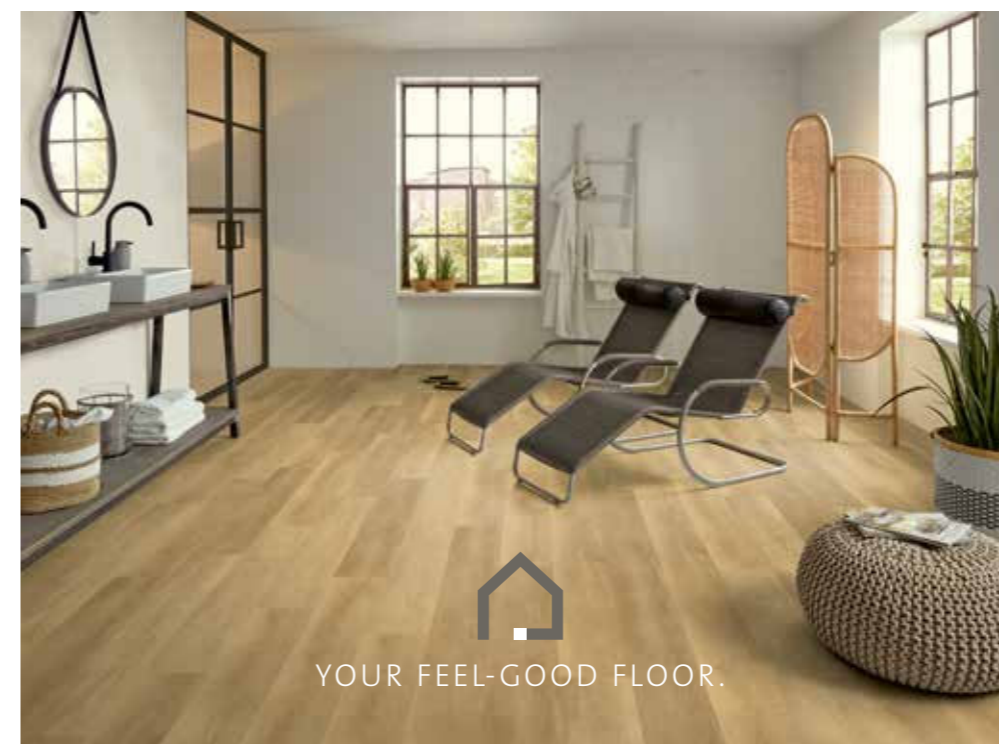
EXPONA DOMESTIC is the floor for complete well-being.
As we all know, well-being begins with the floor. Simply scan the QR code, upload a photo of your room and the complete decor selection of EXPONA DOMESTIC is at your feet. You are the designer of your life. Would you like to take a look at all the possibilities first? **objectflor floor finder** Where dreams come to life!

EXPONA DOMESTIC is de vloer voor perfect comfort.
Je thuis voelen begint bij een mooie vloer. Met een foto van de kamer en de ingescande QR-code liggen alle decors van EXPONA DOMESTIC meteen aan uw voeten. U bent de designer van uw eigen leven. Eerst alle mogelijkheden bekijken? **objectflor vloerzoeker** Hier worden woondromen waar!

... der Boden für vollkommenes Wohlbefinden.

Sich wohlfühlen beginnt bekanntlich am Boden. Mit einem Foto Ihres Raumes und dem Scannen des QR-Codes liegt Ihnen die vollständige Dekorauswahl von EXPONA DOMESTIC zu Füßen. Sie sind der Designer Ihres Lebens.

Sie wollen erstmal einen Blick auf alle Möglichkeiten werfen? **objectflor Bodenfinder** Hier werden Wohnträume wahr!



Live! Mein Raum

QR-Code scannen. Raumbild hochladen. Neuen Boden im eigenen Raum genießen.

Scannez le code QR. Téléchargez la photo de la pièce. Profitez d'un nouveau sol dans votre propre pièce.

Scan QR-Code. Upload your photo. Enjoy new flooring in your room.

Scan de QR-code. Upload een foto van de kamer. Geniet van een nieuwe vloer in uw eigen kamer.

EXPONA DOMESTIC *ist...*



... nachhaltig.

Gut für Sie und die Umwelt: nachhaltig produzierte Vinylböden

So produzieren wir mit Weitblick, setzen wertvolle Ressourcen sparsam ein, achten auf einen niedrigen Energieverbrauch bei der Produktion, nutzen neue Herstellungsverfahren, verwenden stetig optimierte Rezepturen mit wohngesunden Zusatzstoffen und sorgen für eine gute Recyclebarkeit unserer Bodenbeläge.

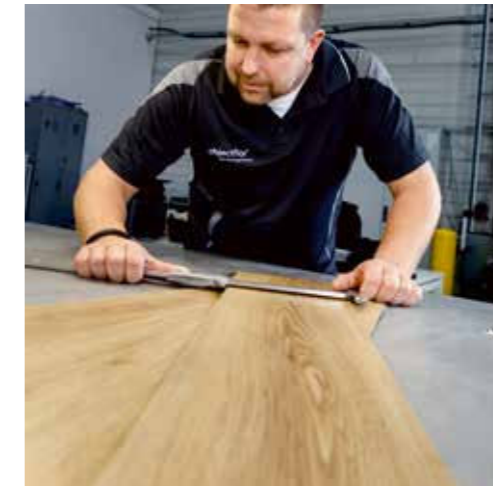
Wir prüfen, verbessern, perfektionieren kontinuierlich – für das bestmögliche Ergebnis.



Information sur le niveau d'émission de substances volatiles dans l'air intérieur, présentant un risque de toxicité par inhalation, sur une échelle de classe allant de A+ (très faibles émissions) à C (fortes émissions).



Weitere Infos zum Thema Umwelt
Plus d'infos sur l'environnement
More info on the environment
Meer informatie over het thema milieu



EXPONA DOMESTIC est durable.
Bon pour vous et pour l'environnement : des sols vinyles produits de manière durable. Ainsi, nous produisons avec intelligence, utilisons les précieuses ressources avec parcimonie et veillons à une faible consommation d'énergie lors de la production. Nous recourons à de nouveaux procédés de fabrication, utilisons des recettes constamment optimisées avec des additifs sains pour l'habitat et veillons à ce que nos revêtements de sol soient facilement recyclables. Nous contrôlons, améliorons, perfectionnons en permanence – pour obtenir le meilleur résultat possible.



EXPONA Echtheitsplakette
Plaquette d'authenticité EXPONA
EXPONA authenticity seal
EXPONA echtheidsplakaat

EXPONA DOMESTIC is sustainable.
Good for both you and the environment: sustainably produced vinyl flooring. We produce with foresight, use valuable resources sparingly, ensure low energy consumption in production, use new manufacturing processes, constantly optimise formulations with healthy additives and ensure that our floor coverings are easy to recycle. We continuously test, improve and perfect – for the best possible result.

EXPONA DOMESTIC is duurzaam.
Goed voor u en het milieu: duurzaam geproduceerde vinylvloeren. Wij produceren met vooruitziende blik, gaan zuinig om met waardevolle grondstoffen, zorgen voor een laag energieverbruik bij de productie, gebruiken nieuwe productieprocessen, en zorgen ervoor dat onze vloer-bedekkingen gemakkelijk te recyclen zijn. Wij testen, verbeteren en perfectioneren voortdurend – voor het best mogelijke resultaat.

EXPONA DOMESTIC *ist...*



... Designkompetenz.

Produktentwicklung exklusiv für die Dekore von EXPONA DOMESTIC:
Unsere Designer legen dabei das perfekte Format und die ausdrucksstarke
Oberflächenprägung pro Design fest. Die Produktion verleiht jedem Dekor
Farbbrillanz und strukturelle Tiefenwirkung.

Das Ergebnis ist geschützter Wohlfühlboden.

Design



EXPONA DOMESTIC est synonyme de compétence en matière de design.

Développement de produits en exclusivité pour les décors d'EXPONA DOMESTIC : nos designers définissent alors le format parfait et le gaufrage expressif de la surface pour chaque design. La production confère à chaque décor la brillance des couleurs et l'effet de profondeur structurale. Le résultat est un revêtement de sol agréable à vivre.

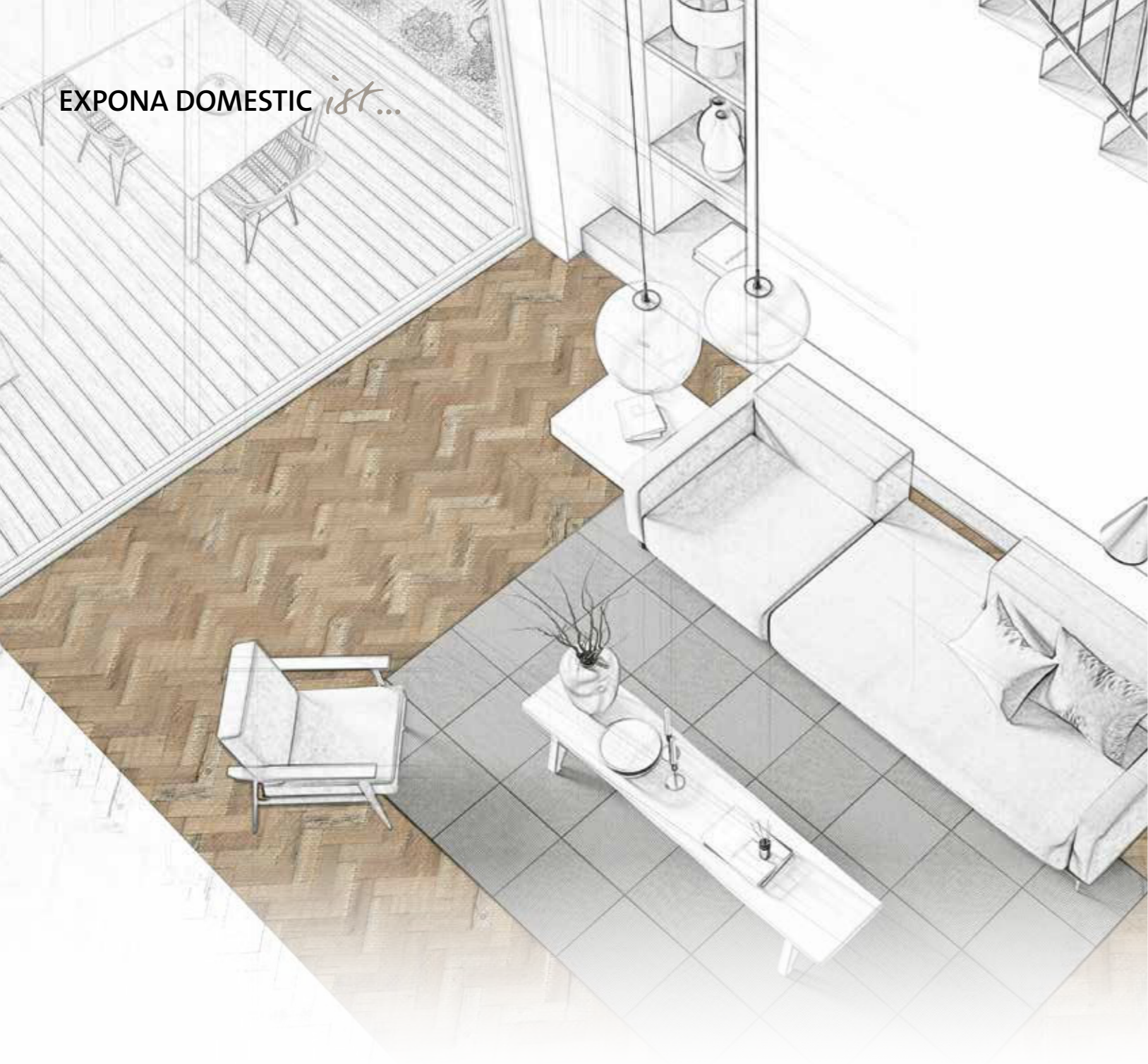
EXPONA DOMESTIC is design competence.

Product development exclusively for EXPONA DOMESTIC decors: our designers determine the optimum format and the expressive surface embossing for each design. The production process gives each decor colour brilliance and textural depth. The result is trademarked feel-good flooring.

EXPONA DOMESTIC is designexpertise.

Productontwikkeling exclusief voor EXPONA DOMESTIC decors: Onze ontwerpers bepalen voor elk design het perfecte formaat en de expressieve embossing. Het productieproces geeft elk decor glans en textuurdiepte. Het resultaat is een beschermde feel-good vloer.

EXPONA DOMESTIC *ist...*

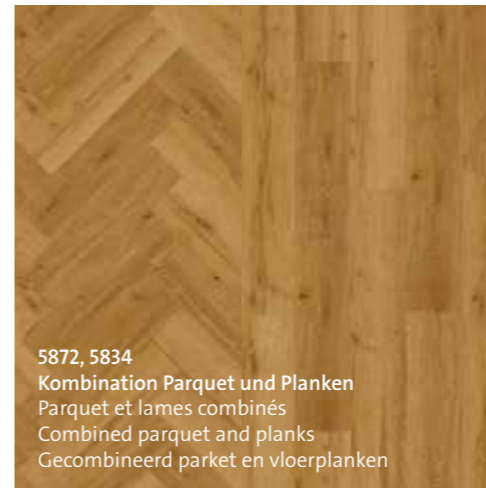


... ein vielfältiger Bodenbelag.

Mit EXPONA DOMESTIC und unendlicher Designvielfalt bereiten wir den Boden. Mit Ihrer Verlegung gehen Sie noch weiter – so individuell Sie wollen.



5829
Fischgrätverlegung
Pose à bâtons rompus
Herringbone pattern
Visgraatpatroon



5872, 5834
Kombination Parquet und Planken
Parquet et lames combinés
Combined parquet and planks
Gecombineerd parket en vloerplanken



5829
Fischgrätverlegung
Pose à bâtons rompus
Herringbone pattern
Visgraatpatroon

Hotel URBAN LOFT Cologne in Köln
© Cornells Gollhardt Fotografie



5880, 5883



5872, 5882

Kombination von zwei Parquets
Combinaison de deux parquets
Combination of two parquets
Combinatie van twee parketsoorten

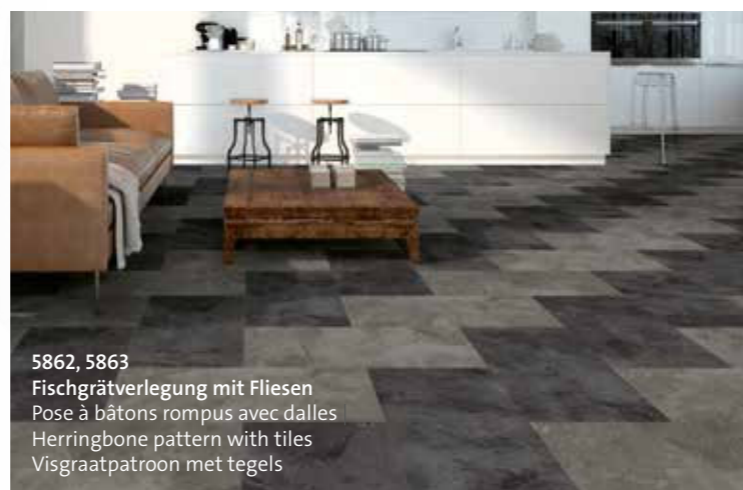


5863, 5751
Kombination Fliese mit Akzentstreifen
Dalles et filets combinés
Combination tile with feature stripes
Combinatie tegel met accentstroken

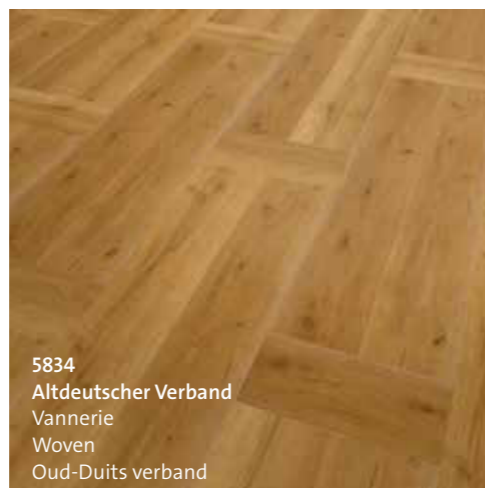
EXPONA DOMESTIC est un revêtement de sol polyvalent. Avec EXPONA DOMESTIC et nos possibilités de design illimitées, nous préparons les sols. Avec la pose, nous allons encore plus loin – pour une personnalisation à votre image.

EXPONA DOMESTIC is a versatile flooring solution. We provide the floor for you with EXPONA DOMESTIC and unlimited design variety. And you take things further with your flooring – as individually as you like.

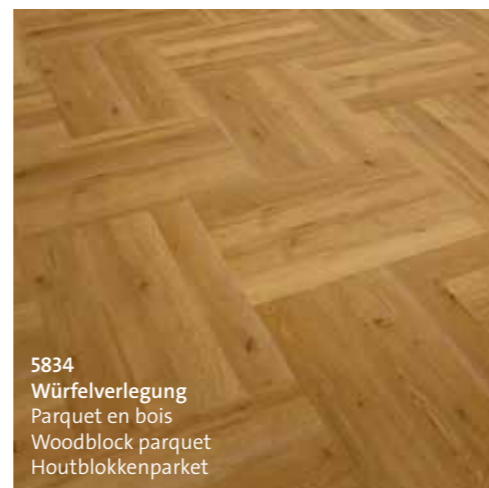
EXPONA DOMESTIC is een veelzijdige vloerbedekking. Met EXPONA DOMESTIC en de eindeloze variatie in designs geven wij u de voorzet. Met de manier waarop u de vloer legt gaat u nog een stap verder – zo individueel als u dat wilt.



5862, 5863
Fischgrätverlegung mit Fliesen
Pose à bâtons rompus avec dalles
Herringbone pattern with tiles
Visgraatpatroon met tegels



5834
Altdeutscher Verband
Vannerie
Woven
Oud-Duits verband



5834
Würfelverlegung
Parquet en bois
Woodblock parquet
Houtblokkenparket



5821, 5832, 5837
Freie Gestaltung
Conception libre
Unique design
Vrij vormgeven



5963
Leiterverlegung
Pose en échelle
Tramline
Trapsgewijs gelegd

EXPONA DOMESTIC *ist...*



5889 | Crystal Cement



... *kreative Wandgestaltung.*

Mit EXPONA DOMESTIC Designbelägen gestalten Sie die eigenen vier Wände.

Wände und Decken werden zu Designflächen im Raum. Genau hier punkten Designbeläge. Sie bieten den Spielraum, das Design des Bodens aufzugreifen oder die vielfältigen Dekore kontrastreich einzusetzen. Verschiedene Lösungsvarianten mit unterschiedlichen Materialien vermitteln eine stimmige Atmosphäre.



EXPONA DOMESTIC, c'est la décoration murale créative. Avec les revêtements design EXPONA DOMESTIC, vous créez vos propres murs. Les murs et les plafonds deviennent des surfaces design dans la pièce. C'est précisément là que les revêtements design marquent des points. Ils offrent la possibilité de reprendre le design du sol ou d'utiliser les multiples décors de manière contrastée. Différentes variantes de solutions avec différents matériaux créent une atmosphère cohérente.

EXPONA DOMESTIC is creative wall design. With EXPONA DOMESTIC design floorings, you can design your own four walls. Walls and ceilings transform into features that can be accentuated with design flooring. They offer a stage to emphasise the design of the floor or to use diverse decors in a contrasting way. Different solutions using different materials convey a harmonious atmosphere.



Die Designbeläge sind nach der EN 15102 klassifiziert, dem ersten einheitlichen Standard für die Klassifizierung des Brandverhaltens der Bekleidung von Wand- und Deckenflächen.

Les revêtements design sont classés selon la norme EN 15102, la première norme unifiée pour la classification de la réaction au feu des revêtements de murs et de plafonds.

The design coverings are classified according to EN 15102, the first uniform standard that classifies decorative coverings for walls and ceilings according to their reaction to fire.

De designbekledingen zijn geëncificeerd volgens EN 15102, de eerste uniforme norm voor de classificatie van het brandgedrag van bekledingen voor wanden en plafonds.

EXPONA DOMESTIC is creatief wanddesign. Met EXPONA DOMESTIC designbekleding kunt u uw hele interieur vormgeven. Ook de wanden en plafonds. Juist hier biedt designbekleding legio mogelijkheden. De bekleding kan het design van de vloer oppakken of een mooi contrast vormen met andere decors. Diverse oplossingen met verschillende materialen zorgen voor sfeer.

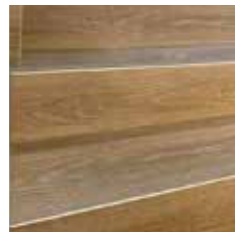


EXPONA DOMESTIC *ist...*



*... auch auf
(alten) Treppen zuhause.*

Design hört auf dem Boden oder an der Wand nicht auf.
Vorgefertigte Treppenkanten bringen das Design ganz einfach auf die Treppe.

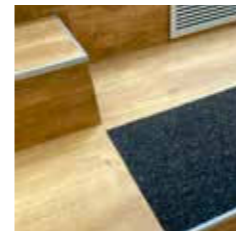
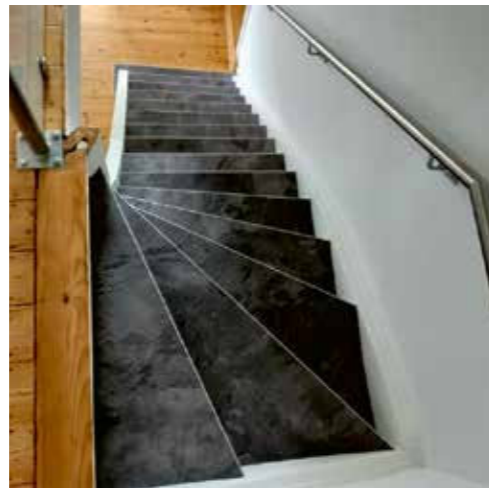


EXPONA DOMESTIC Designboden ist die perfekte und saubere Lösung für Renovierungen. Das zeigt sich auch in der Treppengestaltung.

Le sol design EXPONA DOMESTIC est la solution parfaite et propre pour les rénovations. Cela se voit également dans l'aménagement des escaliers.

EXPONA DOMESTIC design flooring is the perfect and clean solution for renovations. This is also evident in the stair design.

EXPONA DOMESTIC designvloeren zijn de perfecte en schone oplossing voor renovaties. Dat blijkt ook uit de vormgeving van de trap.



EXPONA DOMESTIC peut également être posé sur les (anciens) escaliers. Le design ne s'arrête pas au sol ou au mur. Les nez de marche préfabriqués apportent le design sur les escaliers en toute simplicité.

EXPONA DOMESTIC is also at home on (old) stairs. Design doesn't stop at the floor or walls. Prefabricated stair nosings are simple solutions to bring the design onto the stairs.

EXPONA DOMESTIC is ook thuis op (oude) trappen. Design houdt niet op bij de vloer of de muur. Prefab trapneuzen laten het design gewoon doorlopen op de trap.

EXPONA DOMESTIC *ist...*

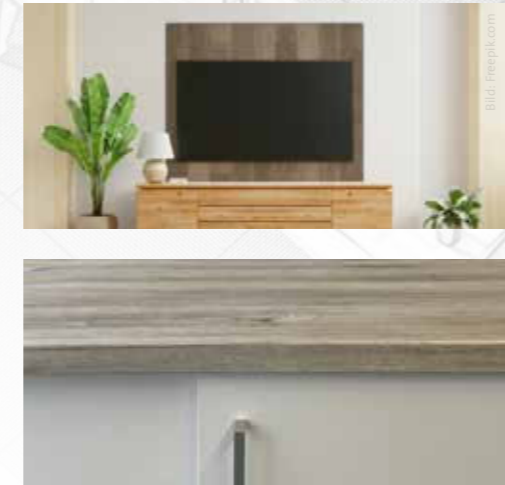
... Belag für Kanten und Vorsprünge.

Einer für (fast) alles — neben den klassischen Positionierungen sind die EXPONA DOMESTIC Designbeläge auch für Kanten und Vorsprünge geeignet. Der Kreativität sind keine Grenzen gesetzt.

EXPONA DOMESTIC est un revêtement pour arêtes et saillies.
Un pour (presque) tout – Outre les positionnements classiques, les revêtements design EXPONA DOMESTIC sont également adaptés aux arêtes et aux saillies. La créativité n'a pas de limites.

EXPONA DOMESTIC is covering for edges and projections
One solution for (almost) everything – In addition to classic installation, EXPONA DOMESTIC design floorings are also suitable for edges and projections. There are no limits to creativity.

EXPONA DOMESTIC is bekleding voor randen en voorzetwanden.
Eén voor (bijna) alles – Naast de gebruikelijke plekken zijn EXPONA DOMESTIC designvloeren ook geschikt voor randen en voorzetwanden. Er zijn geen grenzen aan de creativiteit.



EXPONA DOMESTIC *ist...*



<<< 5829 – Fischgrätverlegung
Pose à bâtons rompus
Herringbone pattern
Visgraatpatroon

Im Badezimmer spielen Designbeläge all ihre Vorteile aus: authentische Dekore in harmonischen Formaten. Wasserfest und robust, fußwarm und dabei leicht zu reinigen. Mit Designbelägen lassen sich der Boden, die Wand und sogar der Duschbereich realisieren.

EXPONA DOMESTIC est résistant à l'eau.
Les revêtements design sont en vinyle moderne et sont donc particulièrement résistants, même à l'humidité.

Dans la salle de bains, les revêtements design font valoir tous leurs avantages : des décors authentiques dans des formats harmonieux. Résistants à l'eau et robustes, ils tiennent chaud aux pieds tout en étant faciles à nettoyer. Les revêtements design permettent de réaliser le sol, le mur et même l'espace douche.

EXPONA DOMESTIC is water resistant.
Design floorings are made of modern vinyl and are therefore particularly robust, even when exposed to moisture.

In the bathroom, design floorings truly come into their own with their advantages: authentic decors in harmonious formats. Waterproof and robust, warm underfoot and easy to clean. Design coverings can be used for the floor, the wall and even the shower area.

EXPONA DOMESTIC is waterbestendig.
Designvloeren en -bekleding zijn gemaakt van modern vinyl en zijn daarom bijzonder robuust, zelfs tegen vocht.

In de badkamer komt designbekleding goed tot zijn recht dankzij authentieke decors in harmonieuze formaten. Waterbestendig en robuust, warm aan de voeten en gemakkelijk schoon te houden. Designbekleding kan worden toegepast op de vloer, aan de wand en zelfs in de doucheruimte.



... wasserfest. Designbeläge sind aus modernem Vinyl und deshalb besonders robust, auch bei Feuchtigkeit.



EXPONA DOMESTIC *ist...*



Wohnungen Quartier Wuhle Anger in Berlin
© Felix Löchner Architektur fotografie

Senioren- und Pflegezentrum
„Haus Ederaue“ in Edertal-Gifflitz
© Cornelis Gollhardt Fotografie

Hotel URBAN LOFT Cologne in Köln
© Cornelis Gollhardt Fotografie

Hotel Aquis Grana in Aachen
© Cornelis Gollhardt Fotografie

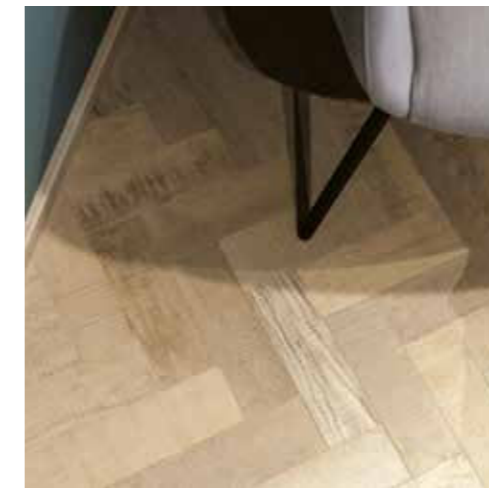
Hotel Zeeuws Licht Dishoek
© Scherpl Fotografie

Hausarztpraxis in Recklinghausen
© Sliwa Harte und Weiche Bodenbeläge GmbH



... nicht nur wohnen.

Designbeläge schaffen in unterschiedlichsten Räumen die perfekte Basis: im klassischen Wohnbereich ebenso wie in Hotels, Seniorenresidenzen, in Physiothaxen und Sportstudios sowie in Büroräumlichkeiten.



EXPONA DOMESTIC n'est pas réservé aux habitations.
Les revêtements design créent une base parfaite dans les espaces les plus divers : dans l'habitat classique comme dans les hôtels, les résidences pour personnes âgées, les studios de physiothérapie et de sport ainsi que dans les bureaux.

EXPONA DOMESTIC is not just for living.
Design floorings create the perfect base in a wide variety of rooms: not just in homes, but also in hotels, care homes for the elderly, physiotherapy facilities and sports studios, as well as in offices.

EXPONA DOMESTIC is niet alleen wonen.
Designvloeren en -bekleding vormt de perfect basis voor de meest uiteenlopende ruimten: niet alleen in huizen, maar ook in hotels, zorgcentra, fysiotherapiepraktijken, sportscholen en kantoren.

EXPONA DOMESTIC *ist...*

... immer spürbar.



Wir übernehmen die Anmutung der Materialien aus der Natur, holen die Struktur in typische Oberflächen und authentische Prägungen, dem Vorbild der Natur gewachsen – und verbessern diesen Eindruck in pflegeleichten Böden von spürbarer Qualität.



In-Register-Oberflächenprägungen

Bei der dekorsynchronen Prägung folgt die Prägung exakt dem Verlauf der Dekormaserung. So entsteht eine Optik, die von echtem Holz oder Schiefer kaum mehr zu unterscheiden ist.

Gaufrage synchronisé avec le décor
Dans le cas du gaufrage synchronisé avec le décor, le gaufrage suit exactement le tracé des veines du décor. On obtient ainsi un aspect qui se distingue à peine du bois ou de l'ardoise véritable.

Decor-synchronous embossing
With decor-synchronous embossing, the embossing follows the course of the decor grain exactly. This creates a look that is almost indistinguishable from real wood or slate.

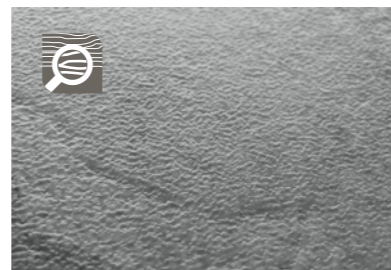
Decorsynchrone embossing
Bij decorsynchrone embossing volgt het pregen precies het verloop van de decornerf. Hierdoor ontstaat een uiterlijk dat bijna niet van echt hout of leisteen te onderscheiden is.



NHs **Natur-Holzstruktur**
Structure bois naturel
Natural wood structure
Natuur-houtstructuur



LHs **Landhaus-Holzstruktur**
Structure bois chalet
Aged wood structure
Chalethoutstructuur



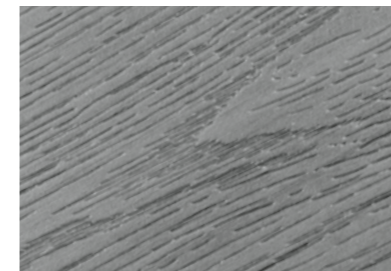
NSchs **Natur-Schieferstruktur**
Structure ardoise naturelle
Smooth slate structure
Natuur-leisteenstructuur



FHs **Fein-Holzstruktur**
Structure en bois fin
Fine wood structure
Fijne houtstructuur



Hs **Holzstruktur**
Structure en bois
Wood structure
Houtstructuur



KHs **Klassik-Holzstruktur**
Structure bois classique
Classic wood structure
Klassieke houtstructuur



ReHs **Relief-Holzstruktur**
Structure en bois relief
Relief wood structure
Reliefhoutstructuur



RuHs **Rustikal-Holzstruktur**
Structure en bois rustique
Rustic wood structure
Rustieke houtstructuur



BSS **Basalt-Steinstruktur**
Structure pierre basalte
Basalt stone structure
Basalt-steenstructuur



FSs **Fein-Steinstruktur**
Structure en céramique
Fine stone structure
Fijne steenstructuur



SbSs **Sandstrahl-Steinstruktur**
Structure en pierre sablée
Sandblasted stone structure
Zandstraal steenstructuur



EXPONA **Matte Oberfläche**
Surface mate
Matt surface
Mat oppervlak

EXPONA DOMESTIC est toujours perceptible.
Nous imitons l'aspect des matériaux naturels, nous saisissons la structure des surfaces typiques et le relief authentique des modèles naturels et nous améliorons cette impression avec des revêtements faciles à entretenir de grande qualité.

EXPONA DOMESTIC is always noticeable.
Our materials take our inspiration from Mother Nature. We borrow the texture of traditional surfaces and characteristic features of naturally occurring materials and improve upon these to produce first-class, low-maintenance flooring.

EXPONA DOMESTIC is altijd voelbaar.
Wij gaan uit van natuurlijke materialen, brengen de structuur over naar typische en authentieke oppervlakken naar het voorbeeld van de natuur – en vertalen deze indruk naar onderhoudsvriendelijke vloeren van voelbare kwaliteit.

... exklusiv entwickelt.

OAK PARQUET



5880
Ocean Breeze Oak Parquet
S. / P. 12, 30, 34, 35

5829
Mill Oak Mini Parquet
S. / P. 13, 23, 30, 32, 36, 37



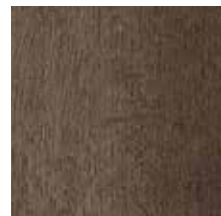
5881
Sandstorm Oak Parquet
S. / P. 30, 34, 35

5819
Cambridge Oak Mini Parquet
S. / P. 30, 36, 37



5882
Coastal Oak Parquet
S. / P. 13, 30, 35, 43

5872
Golden Valley Oak Parquet
S. / P. 13, 30, 35



5883
Sunset Oak Parquet
S. / P. 13, 30, 34, 35

LUNA



5832
Blond Harmony Oak
S. / P. 14, 30, 43

5871
Scandinavian Country Plank
S. / P. 30, 43



5875
Coastal Oak
S. / P. 30, 42, 43

5963
Honey Ash
S. / P. 15, 30, 42, 43



5821
Sherwood Oak
S. / P. 14, 30, 38, 40, 41

5834
Golden Valley Oak
S. / P. 13, 14, 30, 41



5953
Wild Oak
S. / P. 30, 40, 41

5836
Classic Cherry
S. / P. 30, 40, 41

HARMONY



5975
Bleached Ash
S. / P. 30, 48, 49

5961
Natural Brushed Oak
S. / P. 30, 48, 49



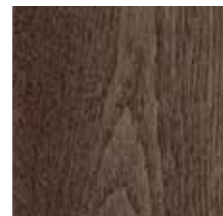
5874
Sandstorm Oak
S. / P. 30, 49

5837
Manor Oak
S. / P. 14, 30, 49



5879
Vibrant Oak
S. / P. 30, 44, 46, 47

5988
Dark Classic Oak
S. / P. 30, 47



5876
Sunset Oak
S. / P. 30, 47

TIMELESS



5824
Light Saw Mill Oak
S. / P. 30, 52, 53

5982
Natural Oak Washed
S. / P. 30, 52, 53



5827
Mountain Oak
S. / P. 30, 54, 55

5826
Cracked Wood
S. / P. 30, 54, 55



5873
Ocean Breeze Oak
S. / P. 30, 55

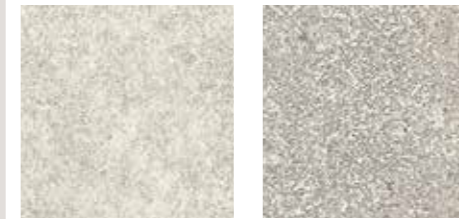
5877
Cotton Oak
S. / P. 30, 54, 55



5825
Grey Nomad Wood
S. / P. 30, 52, 53

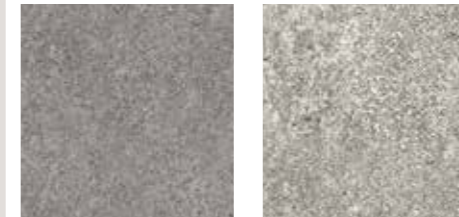
5878
Shadow Oak
S. / P. 30, 50, 53

STRUCTURE



5865
Sand Concrete
S. / P. 31, 60, 61

5866
Ivory Concrete
S. / P. 31, 61



5887
Harbour Concrete
S. / P. 31, 56, 60, 61

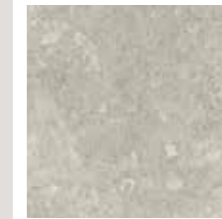
5886
Majestic Concrete
S. / P. 31, 60, 61



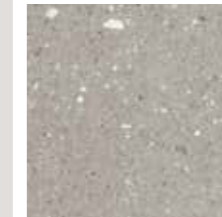
5863
Silverline Slate
S. / P. 13, 14, 31, 58, 59

5862
Graphite Slate
S. / P. 14, 31, 58, 59

TERRA



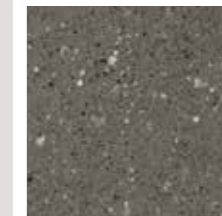
5888
Montana Cement
S. / P. 31, 64



5884
Montana Micro Terrazzo
S. / P. 31, 62, 65



5889
Crystal Cement
S. / P. 16, 31, 64



5885
Crystal Micro Terrazzo
S. / P. 31, 65

Sie finden Ihr ausgewähltes Design und weitere Informationen auf den unter dem Muster angegebenen Seiten.

EXPONA DOMESTIC est développé exclusivement. Vous trouverez les décors que vous avez sélectionnés ainsi que d'autres informations sur les pages en dessous de l'échantillon.

EXPONA DOMESTIC is exclusively developed. You will find your chosen design and further information on the pages indicated below the image.

EXPONA DOMESTIC is exclusief ontwikkeld. U vindt het gekozen decor en verdere informatie op de pagina's onder het afbeelding.

EXPONA DOMESTIC *ist...*

76,2 x 228,6 mm
Box: 192 Stück | pièces | pcs | stuks / 3,34 m²

5829 | Mill Oak Mini Parquet

5819 | Cambridge Oak Mini Parquet

152,4 x 609,6 mm
Box: 36 Stück | pièces | pcs | stuks / 3,34 m²

5880 | Ocean Breeze Oak Parquet

5881 | Sandstorm Oak Parquet

5882 | Coastal Oak Parquet

5872 | Golden Valley Oak Parquet

5883 | Sunset Oak Parquet

152,4 x 914,4 mm
Box: 24 Stück | pièces | pcs | stuks / 3,34 m²

5953 | Wild Oak

152,4 x 1219,2 mm
Box: 18 Stück | pièces | pcs | stuks / 3,34 m²

5982 | Natural Oak Washed

5975 | Bleached Ash

5871 | Scandinavian Country Plank

5963 | Honey Ash

5836 | Classic Cherry

5988 | Dark Classic Oak

184,2 x 1219,2 mm
Box: 15 Stück | pièces | pcs | stuks / 3,37 m²

5824 | Light Saw Mill Oak

5873 | Ocean Breeze Oak

5826 | Cracked Wood

5827 | Mountain Oak

5825 | Grey Nomad Wood

5874 | Sandstorm Oak

5832 | Blond Harmony Oak

5875 | Coastal Oak

5837 | Manor Oak

5821 | Sherwood Oak

5834 | Golden Valley Oak

5876 | Sunset Oak

203,2 x 1219,2 mm
Box: 14 Stück | pièces | pcs | stuks / 3,46 m²

5877 | Cotton Oak

5961 | Natural Brushed Oak

5879 | Vibrant Oak

5878 | Shadow Oak

304,8 x 609,6 mm
Box: 18 Stück | pièces | pcs | stuks / 3,34 m²

5887 | Harbour Concrete

5863 | Silverline Slate

5886 | Majestic Concrete

5862 | Graphite Slate

609,6 x 609,6 mm
Box: 9 Stück | pièces | pcs | stuks / 3,34 m²

5865 | Sand Concrete

5866 | Ivory Concrete

609,6 x 1219,2 mm
Box: 8 Stück | pièces | pcs | stuks / 5,95 m²

5888 | Montana Cement

5884 | Montana Micro Terrazzo

5889 | Crystal Cement

5885 | Crystal Micro Terrazzo

... Boden mit Format.

40 Dekore, 9 Formate, 11 Oberflächen ...
Vielfältige stilvolle Dekore und Oberflächen für individuelle Gestaltungsmöglichkeiten.



EXPONA DOMESTIC propose une variété de formats. 40 décors, 9 formats, 11 finitions ...
Nombreux décors et surfaces élégants pour des aménagements personnalisés.

EXPONA DOMESTIC comes in a variety of formats. 40 decors, 9 dimensions, 11 finishes ...
A diverse range of stylish decors and finishes provides great scope for unique design solutions.

EXPONA DOMESTIC is een vloer met formaat. 40 decors, 9 formaten, 11 oppervlakken ...
Veelzijdige stijlvolle decors en embossing voor individuele mogelijkheden in vormgeving.



OAK PARQUET

Holzdekore in klassisch-warmen Holztönen mit dezenten oder auf das Dekor geprägten, matten Oberflächen für stylische Räume.

Des décors bois dans des tons chauds classiques avec des surfaces mates, discrètes ou en relief pour des pièces qui ont du style.

Wood decors in classic warm timber tones with low-key or inregister embossed, matt surfaces for stylish rooms.

Houtdecors in klassiek-warme houttinten met fijne of embossed bewerkte, matte oppervlakken voor stijlvolle ruimtes.



YOUR FEEL-GOOD FLOOR.

5829 | Mill Oak Mini Parquet



5880 | Ocean Breeze Oak Parquet



5880 | Ocean Breeze Oak Parquet



5881 | Sandstorm Oak Parquet



5882 | Coastal Oak Parquet



5883 | Sunset Oak Parquet



5872 | Golden Valley Oak Parquet



5880 | Ocean Breeze Oak Parquet
152,4 x 609,6 mm



5881 | Sandstorm Oak Parquet
152,4 x 609,6 mm



5882 | Coastal Oak Parquet
152,4 x 609,6 mm



5872 | Golden Valley Oak Parquet
152,4 x 609,6 mm



5883 | Sunset Oak Parquet
152,4 x 609,6 mm

Kombinierbar mit
Combinable avec
Combinable with
Combineerbaar met

5873 Ocean Breeze Oak

5874 Sandstorm Oak

5875 Coastal Oak

5834 Golden Valley Oak

5876 Sunset Oak



Planke
Lame
Plank
Plank



Gefaste Kanten
Lames chanfreinées
Bevelled edges
Schuin afgewerkt



Farbkontrast im Design
Design aux couleurs contrastées
Pattern and/or colour variation
Kleurencontrast in dit design



Holzstruktur
Structure en bois
Wood structure
Houtstructuur



Natur-Holzstruktur
Structure bois naturel
Natural wood structure
Natuur-houtstructuur



Passende Design-Sockelleisten Art.-Nr.
Plinthes assorties Réf.
Matching skirtings Item no.
Bijpassende designplinten art.-nr.





5819 | Cambridge Oak Mini Parquet



5819 | Cambridge Oak Mini Parquet



5819 | Cambridge Oak Mini Parquet

76,2 x 228,6 mm



-  **Planke**
Lame
Plank
Plank
-  **Gefaste Kanten**
Lames chanfreinées
Bevelled edges
Schuin afgewerkt
-  **Farbkontrast im Design**
Design aux couleurs contrastées
Pattern and/or colour variation
Kleurencontrast in dit design
-  **Fein-Holzstruktur**
Structure en bois fin
Fine wood structure
Fijne houtstructuur
-  **Passende Design-Sockelleisten Art.-Nr.**
Plinthes assorties Réf.
Matching skirtings Item no.
Bijpassende designplinten art.-nr.



5829 | Mill Oak Mini Parquet



5829 | Mill Oak Mini Parquet



5829 | Mill Oak Mini Parquet

76,2 x 228,6 mm





5821 | Sherwood Oak

LUNA

Stilsichere Klassiker,
geschmackvoll und
immer aktuell.

Classique élégant, toujours
au goût du jour.

Stylish classics, elegant,
and always up to date.

Stijlvolle klassiekers, smaakvol
en altijd actueel.

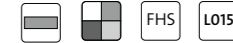


YOUR FEEL-GOOD FLOOR.



5953 | Wild Oak

152,4 x 914,4 mm



5821 | Sherwood Oak

184,2 x 1219,2 mm



5836 | Classic Cherry

152,4 x 1219,2 mm



5834 | Golden Valley Oak

184,2 x 1219,2 mm



5836 | Classic Cherry



5834 | Golden Valley Oak

5834
 Kombinierbar mit
 Combinable avec
 Combinable with
 Combineerbaar met
5872 Golden Valley Oak Parquet



5834 | Golden Valley Oak

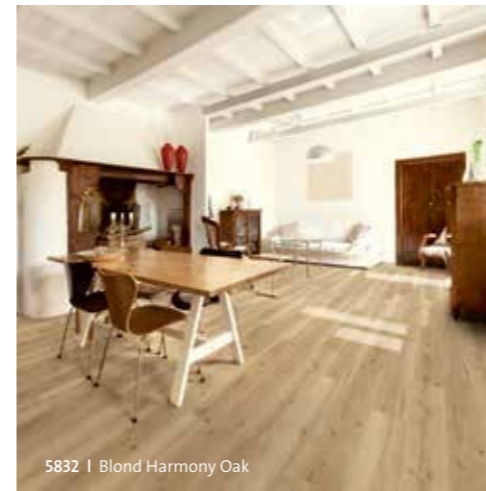
-  **Planke**
Lame
Plank
Plank
-  **Gefaste Kanten**
Lames chanfreinées
Bevelled edges
Schuin afgewerkt
-  **Farbkontrast im Design**
Design aux couleurs contrastées
Pattern and/or colour variation
Kleurencontrast in dit design
-  **Fein-Holzstruktur**
Structure en bois fin
Fine wood structure
Fijne houtstructuur
-  **Holzstruktur**
Structure en bois
Wood structure
Houtstructuur
-  **Natur-Holzstruktur**
Structure bois naturel
Natural wood structure
Natuur-houtstructuur
-  **Passende Design-Sockelleisten Art.-Nr.**
Plinthes assorties Réf.
Matching skirtings Item no.
Bijpassende designplinten art.-nr.



5875 | Coastal Oak



5875 | Coastal Oak



5832 | Blond Harmony Oak



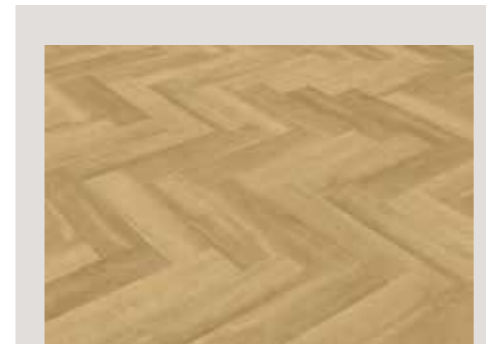
5832 | Blond Harmony Oak

184,2 x 1219,2 mm



5875 | Coastal Oak

184,2 x 1219,2 mm



5875 Kombinierbar mit | Combinable avec |
Combinable with | Combineerbaar met
5882 Coastal Oak Parquet



5963 | Honey Ash

152,4 x 1219,2 mm



5871 | Scandinavian Country Plank

152,4 x 1219,2 mm



5963 | Honey Ash



5871 | Scandinavian Country Plank



5871 | Scandinavian Country Plank

-  **Planke**
Lame
Plank
Plank
-  **Gefaste Kanten**
Lames chanfreinées
Bevelled edges
Schuin afgewerkt
-  **Farbkontrast im Design**
Design aux couleurs contrastées
Pattern and/or colour variation
Kleurencontrast in dit design
-  **Hs**
Structure en bois
Wood structure
Houtstructuur
-  **NHs**
Structure bois naturel
Natural wood structure
Natuur-houtstructuur
-  **RuHs**
Structure en bois rustique
Rustic wood structure
Rustieke houtstructuur
-  **L011**
Passende Design-Sockelleisten Art.-Nr.
Plinthes assorties Réf.
Matching skirtings Item no.
Bijpassende designplinten art.-nr.



5879 | Vibrant Oak

HARMONY

Kräftige, elegante Brauntöne
für einen Look,
der heraussticht.

Tons bruns puissants
et élégants, pour un design
qui se démarque.

Strong, elegant shades of brown
create a stunning effect.

Krachtige, elegante bruine tinten,
voor een look
die de aandacht trekt.



YOUR FEEL-GOOD FLOOR.



5879 | Vibrant Oak



5879 | Vibrant Oak



Planke
Lame
Plank
Plank



Gefaste Kanten
Lames chanfreinées
Bevelled edges
Schuin afgewerkt



Farbkontrast im Design
Design aux couleurs contrastées
Pattern and/or colour variation
Kleurencontrast in dit design



Farbmix im Design
Design avec mélange de couleurs
Colour mix in design
Kleurenmix in dit design



Holzstruktur
Structure en bois
Wood structure
Houtstructuur



Passende Design-Sockelleisten Art.-Nr.
Plinthes assorties Réf.
Matching skirtings item no.
Bijpassende designplinten art.-nr.



5876 | Sunset Oak



5876 | Sunset Oak



5988 | Dark Classic Oak

5876
Kombinierbar mit
Combinable avec
Combinable with
Combineerbaar met
5883 Sunset Oak Parquet



5879 | Vibrant Oak

203,2 x 1219,2 mm



5988 | Dark Classic Oak

152,4 x 1219,2 mm



5876 | Sunset Oak

184,2 x 1219,2 mm





5975 | Bleached Ash



5874 | Sandstorm Oak



5975 | Bleached Ash

152,4 x 1219,2 mm



5874 | Sandstorm Oak

184,2 x 1219,2 mm



5961 | Natural Brushed Oak

203,2 x 1219,2 mm



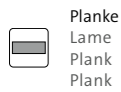
5837 | Manor Oak

184,2 x 1219,2 mm



5874

Kombinierbar mit |
Combinable avec |
Combinable with |
Combineerbaar met
5881 Sandstorm Oak Parquet



Planke
Lame
Plank
Plank



Gefaste Kanten
Lames chanfreinées
Bevelled edges
Schuin afgewerkt



Farbkontrast im Design
Design aux couleurs contrastées
Pattern and/or colour variation
Kleurencontrast in dit design



Holzstruktur
Structure en bois
Wood structure
Houtstructuur



Natur-Holzstruktur
Structure bois naturel
Natural wood structure
Natuur-houtstructuur



Passende Design-Sockelleisten Art.-Nr.
Plinthes assorties Réf.
Matching skirtings item no.
Bijpassende designplinten art.-nr.



5961 | Natural Brushed Oak



5837 | Manor Oak



5837 | Manor Oak



TIMELESS

Nordisch helle Naturtöne,
zeitlos dezent,
beruhigend natürlich.

Tons naturels clairs inspirés du
nord, sobriété intemporelle,
tonalités naturelles apaisantes.

Pale, natural Scandinavian tones,
timelessly muted,
naturally calming.

Lichte Scandinavische kleuren,
tijdloos ingetogen, natuurlijk
en rustgevend.

5878 | Shadow Oak



YOUR FEEL-GOOD FLOOR.



5825 | Grey Nomad Wood



5982 | Natural Oak Washed



5982 | Natural Oak Washed

152,4 x 1219,2 mm



5825 | Grey Nomad Wood

184,2 x 1219,2 mm



5824 | Light Saw Mill Oak

184,2 x 1219,2 mm



5878 | Shadow Oak

203,2 x 1219,2 mm



5824 | Light Saw Mill Oak



5878 | Shadow Oak

-  **Planke**
Lame
Plank
Plank
-  **Gefaste Kanten**
Lames chanfreinées
Bevelled edges
Schuin afgewerkt
-  **Farbkontrast im Design**
Design aux couleurs contrastées
Pattern and/or colour variation
Kleurencontrast in dit design
-  **Farbmix im Design**
Design avec mélange de couleurs
Colour mix in design
Kleurenmix in dit design
-  **Holzstruktur**
Structure en bois
Wood structure
Houtstructuur
-  **Landhaus-Holzstruktur**
Structure bois chalet
Aged wood structure
Chalethoutstructuur
-  **Relief-Holzstruktur**
Structure en bois relief
Relief wood structure
Reliëfhoutstructuur
-  **Rustikal-Holzstruktur**
Structure en bois rustique
Rustic wood structure
Rustieke houtstructuur
-  **Passende Design-Sockelleisten Art.-Nr.**
Plinthes assorties Réf.
Matching skirtings item no.
Bijpassende designplinten art.-nr.



5877 | Cotton Oak



5877 | Cotton Oak



5877 | Cotton Oak

203,2 x 1219,2 mm



5827 | Mountain Oak

184,2 x 1219,2 mm



5826 | Cracked Wood

184,2 x 1219,2 mm



5873 | Ocean Breeze Oak

184,2 x 1219,2 mm



Kombinierbar mit | Combinable avec | Combinable with | Combineerbaar met **5880 Ocean Breeze Oak Parquet**







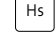
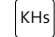
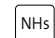
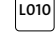
5873 | Ocean Breeze Oak



5827 | Mountain Oak



5826 | Cracked Wood

-  **Planke**
Lame
Plank
Plank
-  **Gefaste Kanten**
Lames chanfreinées
Bevelled edges
Schuin afgewerkt
-  **Farbkontrast im Design**
Design aux couleurs contrastées
Pattern and/or colour variation
Kleurencontrast in dit design
-  **Farbmix im Design**
Design avec mélange de couleurs
Colour mix in design
Kleurenmix in dit design
-  **Holzstruktur**
Structure en bois
Wood structure
Houtstructuur
-  **Klassik-Holzstruktur**
Structure bois classique
Classic wood structure
Klassieke houtstructuur
-  **Natur-Holzstruktur**
Structure bois naturel
Natural wood structure
Natuur-houtstructuur
-  **Passende Design-Sockelleisten Art.-Nr.**
Plinthes assorties Réf.
Matching skirtings item no.
Bijpassende designplinten art.-nr.

L010



5886 | Majestic Concrete

STRUCTURE

Beton im Trend –
von ultramodern
bis Used Look.

La tendance du béton –
pour un aspect ultramoderne
à effet usé.

Fashionable concrete
can create diverse effects –
from ultra-modern to worn.

Interieurtrend beton –
van ultramodern
tot used look.



YOUR FEEL-GOOD FLOOR.



5862 | Graphite Slate



5862 | Graphite Slate



5862 | Graphite Slate





 NSchs L042
 304,8 x 609,6 mm

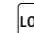


5863 | Silverline Slate





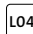
5863 | Silverline Slate

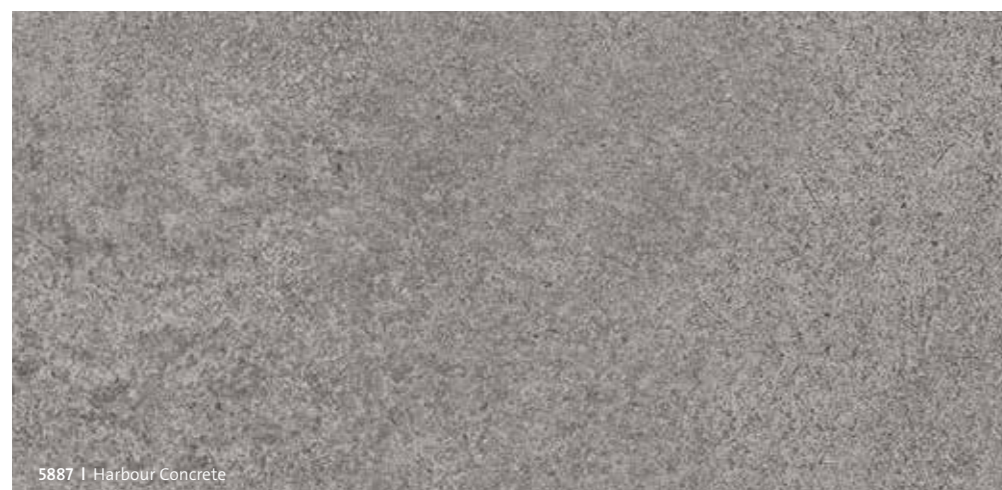




 NSchs L040
 304,8 x 609,6 mm



5863 | Silverline Slate

- 
Fliese
 Dalle
 Tile
 Tegel
- 
Gefaste Kanten
 Lames chanfreinées
 Bevelled edges
 Schuin afgewerkt
- 
Natur-Schieferstruktur
 Structure ardoise naturelle
 Smooth slate structure
 Natuur-leisteenstructuur
- 
Passende Design-Sockelleisten Art.-Nr.
 Plinthes assorties Réf.
 Matching skirtings item no.
 Bijpassende designplinten art.-nr.



5887 | Harbour Concrete



5887 | Harbour Concrete



5865 | Sand Concrete



5866 | Ivory Concrete



5865 | Sand Concrete



609,6 x 609,6 mm



5887 | Harbour Concrete



304,8 x 609,6 mm



5866 | Ivory Concrete



609,6 x 609,6 mm



5886 | Majestic Concrete



304,8 x 609,6 mm



Fliese
Dalle
Tile
Tegel



Gefaste Kanten
Lames chanfreinées
Bevelled edges
Schuin afgewerkt



Basalt-Steinstruktur
Structure pierre basalte
Basalt stone structure
Basalt-steenstructuur



Passende Design-Sockelleisten Art.-Nr.
Plinthes assorties Réf.
Matching skirtings item no.
Bijpassende designplinten art.-nr.



5884 | Montana Micro Terrazzo

TERRA

Authentische Zement- und Terrazzo-Optiken für den minimalistisch-urbanen Style.

Aspects authentiques du ciment et du terrazzo, pour un style urbain minimaliste.

Authentic cement and terrazzo designs create a minimalist, urban style.

Authentieke cement- en terrazzolooks, voor de minimalistische urban style.



YOUR FEEL-GOOD FLOOR.



5888 | Montana Cement

609,6 x 1219,2 mm



5888 | Montana Cement



5884 | Montana Micro Terrazzo

609,6 x 1219,2 mm



5889 | Crystal Cement

609,6 x 1219,2 mm



5885 | Crystal Micro Terrazzo

609,6 x 1219,2 mm



Fliese
Dalle
Tile
Tegel



Gefaste Kanten
Lames chanfreinées
Bevelled edges
Schuin afgewerkt



Fein-Steinstruktur
Structure en céramique
Fine stone structure
Fijne steenstructuur



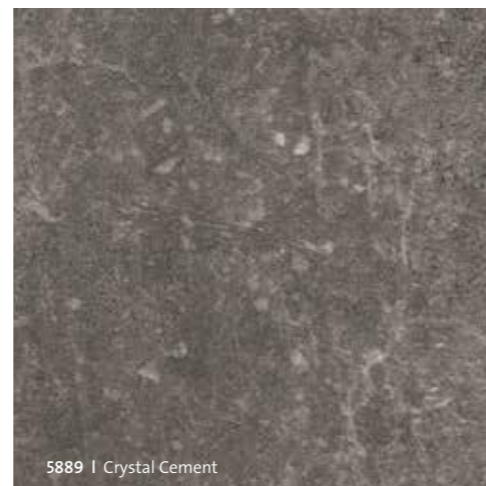
Sandstrahl-Steinstruktur
Structure en pierre sablée
Sandblasted stone structure
Zandstraal steenstructuur



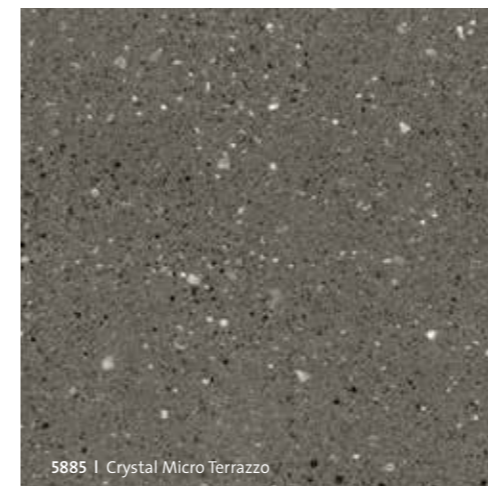
Passende Design-Sockelleisten Art.-Nr.
Plinthes assorties Réf.
Matching skirtings item no.
Bijpassende designplinten art.-nr.



5889 | Crystal Cement



5889 | Crystal Cement



5885 | Crystal Micro Terrazzo



5885 | Crystal Micro Terrazzo

EXPONA DOMESTIC *ist...*



*... mit zahlreichem
Zubehör ausgestattet.*

Fugenstreifen.

Für authentisches Aussehen und um das natürliche Fußbodendesign hervorzuheben. Für Fliesen und Planken mit ungefasten Kanten empfehlen wir Fugenstreifen in 2,0 mm Stärke.

914 x 3 mm

2057 | Natural Oak

2059 | Walnut

Geprägte Oberfläche | Texture de surface | Embossed surface | Oppervlaktestructuur

Akzentstreifen.

Akzentstreifen bieten eine Alternative zu den natürlicheren Fugenstreifen für Verlegungen mit grafischeren Effekten.

1000 x 5 mm

5751 | Black

5752 | Grey

5753 | Silver

5754 | Gold

5755 | Copper

5756 | Brown

Glatte Oberfläche | Surface brillante | Smooth surface | Glad oppervlak

Listels.

Pour une plus grande authenticité et accentuer l'aspect naturel du sol. Pour les dalles et lames avec bords non chanfreinés, nous recommandons les listels de 2,0 mm d'épaisseur.

Grouting strips.

To add authenticity and accentuate the natural floor design. For non-bevelled planks and tiles, we recommend using 2,0 mm gauge inlay strips.

Voegstrepen.

Voor extra authenticiteit en om het natuurlijke vloerdesign te accentueren. Voor tegels en planken die niet afgeschuind zijn, raden wij voegstrepen in een dikte van 2,0 mm aan.

Filets.

Une conception plus moderne et plus graphique pour un design novateur.

Feature strips.

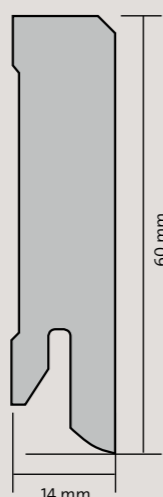
Providing an alternative appearance with a bolder, more graphic look.

Accentstrepen.

Bieden een alternatief met een meer opvallende, grafische look.

Design-Sockelleisten.

Zu jedem der 40 EXPONA DOMESTIC Designbeläge bieten wir farblich passende Sockelleisten aus hochwertigem MDF-Trägermaterial mit Folienummantelung. Die Designs sind individuell auf die jeweiligen Boden- dekore abgestimmt. Ergänzt wird das Programm um drei neutrale Classic Design-Sockelleisten in Black, Alu Metallic und White. Für eine durchgehend schraubenlose Optik empfiehlt sich die Montage mit dem CLIPSTAR-System.



Verpackungseinheit
5 Stück | je 2,40 m Länge
Conditionnement
5 pièces | 2,40 m
de longueur chacune
Content per box
5 pieces | length 2,40 m
per piece
Verpakkingseenheid
5 stuks | lengte 2,40 m
per stuk

Plinthes.

Pour chacun des 40 revêtements décoratifs EXPONA DOMESTIC, nous proposons des plinthes adaptées en support MDF de qualité recouvert d'un film. Les designs sont assortis à chaque décor des revêtements de sol. La gamme est complétée par trois plinthes neutres au design classique en Black, Alu Metallic et White. Pour une esthétique sans vis, il est recommandé d'utiliser le système CLIPSTAR pour le montage.

Skirting boards.

Each of the 40 EXPONA DOMESTIC design floors in our range can be paired with matching skirting boards made from a top-quality MDF base with a protective film covering. The collection also contains three neutral skirting boards in Classic Black, Alu Metallic and White. The CLIPSTAR system is perfect for installing flooring without any unsightly screws.

Designplinten.

Bij alle 40 EXPONA DOMESTIC designvloeren bieden wij bijpassende plinten van hoogwaardig gelamineerd MDF aan. De designs zijn individueel afgestemd op de vloerdecors. Het assortiment omvat tevens drie neutrale Classic Design plinten in Black, Alu Metallic en White. Voor een mooi doorlopend geheel zonder schroeven bevelen wij de montage met het CLIPSTAR-systeem aan.



CLIPSTAR

Inhalt: 50 Clips inkl. Befestigungsmaterial
Abstand der Clips: 25-50 cm
Art.-Nr.: Clips

Contenu : 50 clips, y compris le matériel de fixation
Écart entre les clips : 25-50 cm
Réf. : Clips

Contents: 50 clips and fastening material
Space between clips: 25-50 cm
Item no.: Clips

Inhoud: 50 clips incl. bevestigingsmateriaal
Afstand tussen de clips: 25-50 cm
Art.-nr.: clips



Einige Dekore leben vom Farbkontrast im Design. Die passenden Sockelleisten bilden davon nur einen Teil ab. Für ausgewählte Dekore mit einem ausgeprägten Farbenspiel empfehlen wir eine weiße Sockelleiste (Art.-Nr. L050).

Certains décors vivent du contraste des couleurs dans le design. Les plinthes assorties n'en reproduisent qu'une partie. Pour les décors sélectionnés avec un jeu de couleurs prononcé, nous recommandons une plinthe blanche (réf. L050).

Some decors live from the colour contrast in the design. The matching skirting boards only represent part of this. For selected decors with a distinct play of colours, we recommend a white skirting board (art. no. L050).

Sommige decors leven van het kleurcontrast in het ontwerp. De bijpassende plinten vormen slechts een deel hiervan. Voor geselecteerde decors met een uitgesproken kleurspel adviseren wij een witte plint (art. nr. L050).

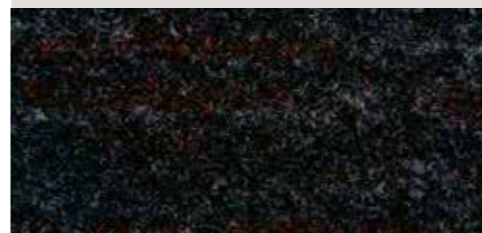
L048 Classic Black

L049 Classic Alu Metallic

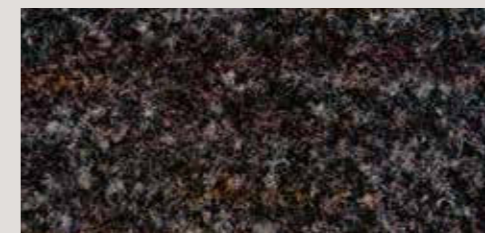
L050 white Classic White



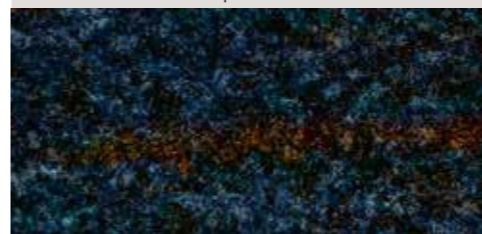
EXPONA SIMPLAY Carpets ENTRANCE.



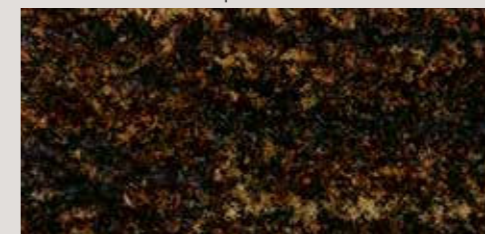
2633 | Raven Stripe Zone



2634 | Iron Stripe Zone



2635 | Blue Stripe Zone



2636 | Brown Stripe Zone



2599 | Black Zone



2598 | Tundra Zone



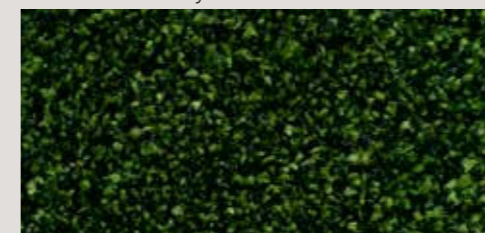
2597 | Grey Zone



2596 | Ruby Zone



2632 | Aqua Zone



2631 | Green Zone

177,8 x 1219,2 mm
Box: 10 Stück | pièces | pcs | stuks / 2,17 m²

Sauberlaufplanken.

Der erste Eindruck zählt. Das ist kein Geheimnis. Und deshalb sind unsere Sauberlaufplanken gerade im Eingangsbereich die ideale Ergänzung zu EXPONA DOMESTIC.



Lames moquette de propreté.

La première impression est importante. Ce n'est un secret pour personne. C'est pourquoi nos lames moquette de propreté sont le complément idéal d'EXPONA DOMESTIC pour l'entrée de votre résidence.

Planks for entrance areas.

It's a well-known fact that first impressions count. And that's why our entrance planks are the perfect complement to the EXPONA DOMESTIC range – particularly in foyers.

Schoonloopstroken.

De eerste indruk telt. Dat is algemeen bekend. Onze schoonloopstroken vormen daarom vooral bij de ingang de ideale aanvulling op EXPONA DOMESTIC.

EXPONA DOMESTIC *ist...*



... *Service inklusive.*

Ihre schnelle und dabei nachhaltig überzeugende Verlegung ist das Plus unserer Produkte. Ebenso schnell sind unsere rund 170 Mitarbeiter, wenn Sie Beratung, Betreuung und Lieferung erwarten. objectflor ist europaweit einer der führenden Anbieter elastischer Bodenbeläge für den Objekt- und Wohnbereich. Unsere Bodenbeläge erhalten Sie direkt von unserem hochmodernen Zentrallager innerhalb kürzester Zeit. Vorabmuster? Gerne!



EXPONA DOMESTIC, c'est le service inclus.

La pose rapide et incroyablement durable constitue l'atout majeur de nos produits. Nos quelque 170 collaborateurs sont tout aussi rapides en matière de conseil, de prise en charge et de livraison. objectflor est l'un des leaders européens en matière de revêtements de sol « design ». Nos revêtements de sol sont disponibles directement auprès de notre pôle logistique européen dans les plus brefs délais. Vous souhaitez d'abord voir des échantillons ? Aucun souci, contactez-nous !

EXPONA DOMESTIC includes service.

Our products are renowned to be long-lasting and quick to install. The 170 members of our team are also quick off the mark when it comes to customer service, advice and delivery. objectflor is one of Europe's leading providers of resilient floorings for commercial and residential properties. Our floorings are dispatched to you quickly, straight from our state-of-the-art central warehouse. Would you like a sample? Simply let us know!

EXPONA DOMESTIC: dat is service inbegrepen.

Het snel kunnen leggen is een belangrijk voordeel van onze producten. Net zo snel zijn onze circa 170 medewerkers wanneer het gaat om het geven van advies, ondersteuning en het leveren van producten. objectflor is in Europa een van de toonaangevende aanbieders van elastische vloeren voor projectinrichting en woningbouw. Onze vloeren worden rechtstreeks en zo snel mogelijk geleverd vanuit ons centrale magazijn. Wilt u graag vooraf de stalen bekijken? Dat kan!

www.objectflor.com

EXPONA DOMESTIC *ist...*



my EXPONA project



EXPONA Verlegungen einfach hier hochladen
und Inspiration sammeln.
Das Netzwerk lebt von Ihrem Projekt.



... *Inspiration.*

Il suffit de télécharger ici les poses des revêtements de sol EXPONA pour trouver l'inspiration. Le réseau vit grâce à votre projet.

Simply upload EXPONA installations and enjoy inspiration. Your project is the most important.

Upload hier eenvoudig EXPONA vloer installatie en doe inspiratie op. Het netwerk leeft van jouw project.

Eigenschaften Caractéristiques Characteristics Eigenschappen	Norm Norme Standard Norm	Maßeinheit Unité Unit Eenheid	EXPONA DOMESTIC
Belagsart • Type de revêtement • Type of floor covering • Soort vloerbekleding	EN ISO 10582		heterogen, PVC • hétérogène, en PVC • heterogeneous, PVC • heterogeen, pvc
Oberflächenvergütung • Traitement de surface • Surface treatment • Verzegeling			PUR
Flächengewicht • Poids total • Total weight • Gewicht	EN ISO 23997	g/m ²	3680 ✓
Klassifizierung • Exigences de classement • Performance classification • Classificering	EN ISO 10874		23 32 41 **
Exigences de classement QB UPEC 728/348-005.1			U3 P2 E2 C2 ✓
Gesamtdicke • Épaisseur • Gauge • Totale dikte	EN ISO 24346	mm	2,0 ✓
Nutzschichtdicke • Épaisseur de la couche d'usure • Wear layer thickness • Dikte van de toplaag	EN ISO 24340	mm	0,4 ✓
Lieferform Fliesen, Planken • Conditionnement dalles, lames Packaging Tile, Plank Size • Leveringsvorm tegels, planken	EN ISO 24342	mm	192 @ 76,2 x 228,6 = 3,34 m ² 18 @ 304,8 x 609,6 = 3,34 m ² 9 @ 609,6 x 609,6 = 3,34 m ² 8 @ 609,6 x 1219,2 = 5,95 m ² 36 @ 152,4 x 609,6 = 3,34 m ² 24 @ 152,4 x 914,4 = 3,34 m ² 18 @ 152,4 x 1219,2 = 3,34 m ² 15 @ 184,2 x 1219,2 = 3,37 m ² 14 @ 203,2 x 1219,2 = 3,46 m ² ✓
Maßbeständigkeit • Stabilité dimensionnelle • Dimensional stability • Maatvastheid	EN ISO 23999	%	≤ 0,1 *** ✓
Resteindruck • Poinçonnement résiduel • Residual indentation • Restindruk	EN ISO 24343-1	mm	≤ 0,05 *** ✓
Farbbeständigkeit gegenüber künstlichem Licht • Tenue à la lumière Colour fastness to artificial light • Kleurechtheid bij kunstlicht	EN ISO 105-B02	Stufe • degré level • klasse	≥ 6 ✓
Brandverhalten • Classement feu • Behaviour to fire • Brandweerstand	EN 13501-1		Bfl - s1
Rutschhemmung • Résistance au glissement • Slip resistance • Stroefheidsklasse	DIN 51130 EN 13893		R10 DS
Trittschallverbesserungsmaß • Amélioration aux bruits d'impact Impact sound reduction • Contactgeluidisolatiewaarde	EN ISO 10140-3	dB	2
Wärmeleitfähigkeit • Conductivité thermique Thermal conductivity • Warmtedoorgangscoefficient	EN 12524	W m/K.	0,25
Elektrostatisches Verhalten beim Begehen • Charge électrostatique à la marche Assessment of static electrical propensity • Elektrostatische weerstand bij betreden	EN 1815	kV	≤ 2, antistatisch • antistatic
Chemikalienbeständigkeit • Résistance aux substances chimiques Chemical resistance • Bestendigheit tegen chemicaliën	EN ISO 26987		*
Bindemittelgehalt • Proportion de liant • Binder content • Bindmiddelgehalte	EN ISO 10582		Typ I • type I
Stuhlleneignung • Résistance aux sièges à roulettes Castor chair suitability • Bestand tegen stoelwielen	ISO 4918		oui, type H, EN 12529 ✓ ja, Typ W, EN 12529 • oui, type W, EN 12529 yes, type W, EN 12529 • ja, type W, EN 12529
Fußbodenheizung • Appropriation au chauffage par le sol Underfloor heating suitability • Vloerverwarming	EN 1264-2		geeignet, max. 27 °C • approprié, max. 27 °C suitable, max. 27 °C • geschikt, max. 27 °C
VOC Emissionen • Émissions de COV VOC emissions • VOC emissies	Indoor Air Comfort GOLD Floorscore Finnish M1 Classification AgBB VOC / COV, Test • test		Eurofins-zertifiziertes Produkt • produit certifié • certified product • gecertificeerd product zertifiziert • certifié • certified • gecertificeerd pass sehr emissionsarm • très faibles émissions • very low emissions • zeer emissiearm
Umwelt-Produktdeklaration • Déclaration environnementale du produit Environmental product declaration • Milieuproductverklaring	EN 15804 fDES EPD		DGNB Navigator / www.dgnb-navigator.de SFEC / www.solspvcpro.com
CE	EN 14041		
Bekleidung von Wand- und Deckenflächen Revêtement des murs et plafonds Suitable for covering walls and ceilings Bekleding van wanden en plafonds	EN 15102		Brandverhalten D-s3,d0 auf nichtbrennbaren Untergründen A1 und A2 mit MS Polymer-Klebstoffen Classement feu D-s3,d0 sur supports ininflammables A1 et A2 avec colles polymères MS Reaction to fire class D-s3, d0 on A1 or A2 using substrates with MS polymer adhesives Brandgedrag D-s3, d0 op niet brandbare ondergronden A1 en A2 met MS polymeerlijmen

EXPONA DOMESTIC ist ein heterogener PVC-Bodenbelag, produziert mit phthalatfreien und biologischen Weichmachern.

- * Beständig in Abhängigkeit von Konzentration und Einwirkzeit, bei verstärkter Einwirkung von Ölen, Fetten, Säuren, Laugen und anderen aggressiven Chemikalien ist Rücksprache erforderlich.
- ** Ausgeschlossen Fahrverkehr
- *** Gemittelter Prüfwert aus der laufenden Produktion

Durch technische Weiterentwicklung bedingte Änderungen vorbehalten. Aktuelle technische Daten und Zertifikate finden Sie unter www.objectflor.de.

EXPONA DOMESTIC est un revêtement de sol hétérogène en PVC à base de plastifiants bio et sans phtalates.

- * La résistance dépend de la concentration et de la durée du contact. Veuillez nous contacter en cas de contact intense avec des huiles, des graisses, des acides, des lessives ou d'autres substances chimiques.
- ** Éviter l'utilisation de lourdes charges roulantes.
- *** Valeur d'essai typique de la production actuelle
- ✓ Conforme à la certification QB UPEC

Nous nous réservons le droit de procéder à toutes modifications techniques pouvant s'avérer nécessaires. Vous trouverez les certificats et les fiches techniques actuelles sur www.objectflor.com.

EXPONA DOMESTIC is a heterogeneous PVC floor covering which is produced using non-phthalate, bio-based plasticisers.

- * Resistant depending on concentration and time of exposure. In case of increased impact of oils, grease, acids, alkalis and other aggressive chemicals, please contact us.
- ** Heavy rolling loads to be avoided
- *** Averaged test value from current production

Subject to change due to further technical development. You will find the most up-to-date technical specifications and certificates on our website www.objectflor.com.

EXPONA DOMESTIC is een heterogene pvc-vloerbedekking, geproduceerd met ftalaatvrije en biologische weekmakers.

- * Bestendigheit afhankelijk van concentratie en inwerktijd. Bij langdurige inwerking van oliën, vetten, zuren, logen en andere agressieve chemicaliën gelieve contact met ons op te nemen.
- ** Zwaar rijwiel transport uitgesloten
- *** Gemiddelde controlewaarde van de lopende productie

Wijzigingen door technische ontwikkelingen voorbehouden. Actuele technische gegevens en certificaten vindt u op www.objectflor.com.



Information sur le niveau d'émission de substances volatiles dans l'air intérieur, présentant un risque de toxicité par inhalation, sur une échelle de classe allant de A+ (très faibles émissions) à C (fortes émissions).

Kontakt. Contact.

www.objectflor.com

info@objectflor.de

Tel. +49 (0) 2236 96633-0

Fax +49 (0) 2236 96633-99



Die Muster sind nur Ausschnitte des jeweiligen Produktes. Sie geben nur einen kleinen Teil des gesamten Dekors und der Farbe wieder. Im Rahmen des Farbdrucks ist eine Wiedergabe der Farben nur bedingt möglich. Zur Farbauswahl sollten Sie Originalmuster heranziehen, die wir Ihnen gerne zusenden.

Les échantillons ne sont que des éléments découpés dans les produits respectifs. Ils ne restituent qu'un fragment du décor et du coloris. En raison des techniques d'impression, les coloris sur papier peuvent diverger des coloris réels. Pour la sélection du coloris, nous vous recommandons donc de commander un échantillon de produit que nous vous ferons parvenir dans les plus brefs délais.

The samples shown are only a part of the product illustrated. They only show a small part of the whole design and colour. Colour paper printing can only reproduce the colours to a certain extent. When selecting colours, you should obtain original samples. We will happily send you these at short notice. Please order on the Internet using the sample dispatch section.

De stalen in deze brochure laten een uitsnede van de producten zien. Ze geven slechts een klein gedeelte van het totale decor en de kleur weer. De weergave van kleuren is om druktechnische redenen beperkt. Bekijk daarom altijd de originele stalen om een kleur te kiezen. Wij sturen u deze graag toe.



YOUR FEEL-GOOD FLOOR.

James Halstead™

FLOORING

International/UK
Polyflor Ltd.
Tel. +44 (0) 161 767 1111
info@polyflor.com

Ireland
Polyflor Ireland
Tel. +353 (1) 864 9304
salesireland@polyflor.com

Norway
Polyflor Nordic
Tel. +47 23 00 84 00
firmapost@polyflor.no

Sweden
Falck Design AB
Tel. +46 (0) 300 15820
info@falckdesign.com

Canada
Polyflor Canada Inc.
Tel. +1 905 364 3000
sales@polyflor.ca

Middle East
Polyflor FZE
Tel. +971 50 4068114
aelwakil@polyflorfze.ae

India
Polyflor India Pvt Ltd
Tel. +91 22 4023 2485
info@polyflor.co.in

China
Polyflor Hong Kong
Tel. +(852) 2865 0101
info@polyflor.com.hk

Australia
Polyflor Australia
Tel. +613 9215 4400
Tel. 1800 777 425
sales@polyflor.com.au

New Zealand
Polyflor New Zealand Ltd
Tel. +64 9 269 1111
Tel. 0800 765 935
sales@polyflor.co.nz

www.polyflor.com

objectflor®

Your Flooring Partner

Central Europe
objectflor
Art und Design Belags GmbH
Wankelstr. 50
50996 Köln
Germany
Tel. +49 (0) 2236 96633-0
Fax +49 (0) 2236 96633-99

info@objectflor.de
www.objectflor.com



Showroom BeNeLux
Van Nelleweg 1
Expeditiëgebouw
3044 BC Rotterdam
Nederland
Tel. +49 (0) 2236 96633-31
export@objectflor.de

Belgium
Tel. +32 2 31 33 797
Nederland
Tel. +31 88 444 01 31
Luxemburg
Tel. +352 28 480 811

James Halstead FRANCE
JAMES HALSTEAD FRANCE SAS

France
James Halstead France SAS
Campus Saint Christophe
10, avenue de l'Entreprise
95861 Cergy-Pontoise
France
Tél. Indigo 08.20.20.32.11

info@jhfrance.fr
www.jhfrance.fr



DOW-23-BRO 12/2022 D11

