

balkoFLOOR®



systembelag für balkone

balkoFLOOR®

systembelag für balkone

So wird das Leben im Freien einfach zum Genuss – mit balkoFLOOR®, dem Balkon- und Terrassen-Belag der neuen Generation. Fortschrittliche Materialien, höchste Qualität und optisch ein echter Hingucker. Diese hochwertigen, haltbaren und pflegeleichten Bodenbeläge für Freiflächen werden Sie begeistern.



Der leichte Systembelag von morgen

balkoFLOOR® bringt viele überzeugende Eigenschaften mit:

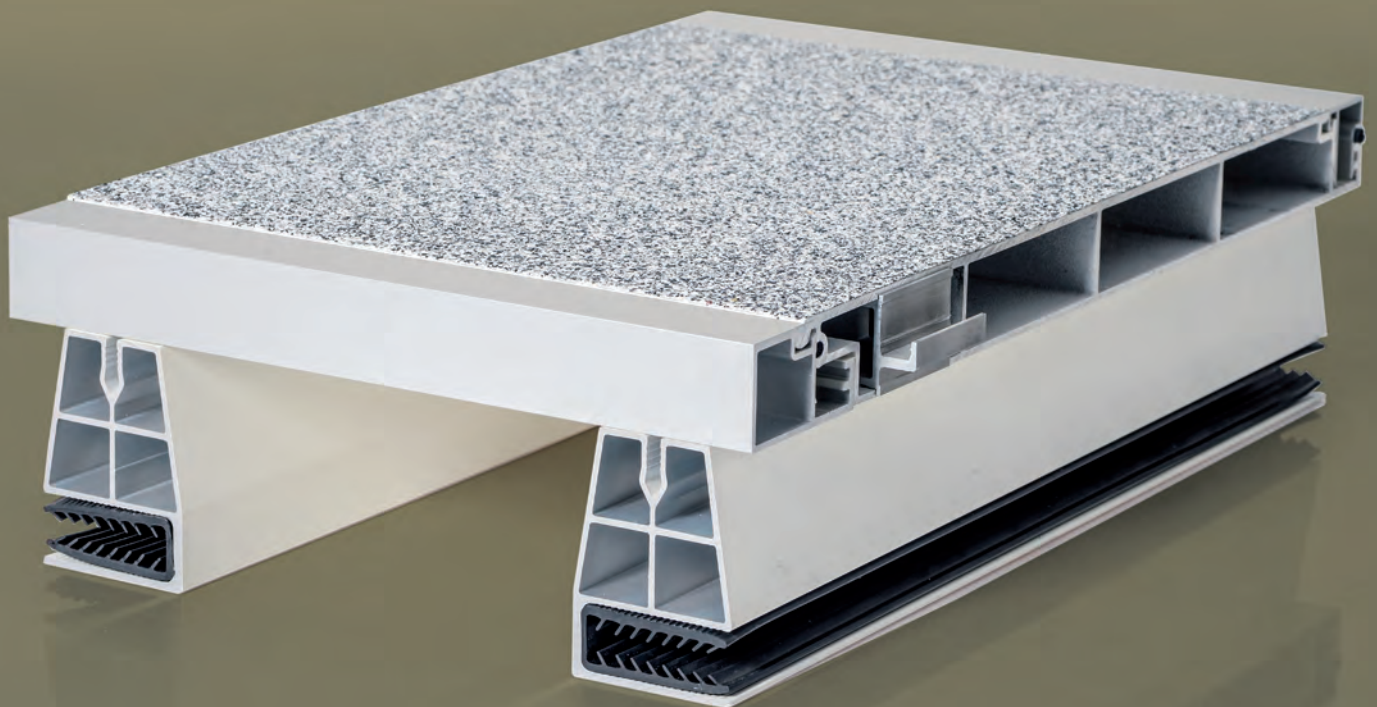
Die Aluminiumprofile werden mit unserem bewährten Klicksystem aneinander gefügt. Durch die eingebaute Dichtung werden die Bodenbeläge wasserdicht sowie schallreduziert miteinander verbunden. Sie sind extrem langlebig, belastbar, weitgehend wartungsfrei und das Grundprofil ist nicht brennbar.

Die hochfesten Nutzflächen sind in verschiedenen modernen Dekors lieferbar und passen sich gut ihrer Umgebung an.

Nicht nur Balkone lassen sich hervorragend damit belegen, **balkoFLOOR®** eignet sich auch für Terrassen, Laubengänge, Loggien, Treppenaufgänge und -podeste sowie Galeriebereiche. Der Anwendung sind nahezu keine Grenzen gesetzt.

Ein weiteres Argument für **balkoFLOOR®**: Die Aluminiumprofile sind extrem leicht, trotzdem mit einer Flächenlast von 4,0 kN/m² belastbar und können somit auch großformatig eingesetzt werden. Und keine Sorge vor Sonne, Wind und Wetter: Die Profile von **balkoFLOOR®** sind UV- und witterungsbeständig, rutschhemmend und abriebfest.

Ein weiteres Plus: Die Paneele sind einfach zu montieren, für alle gängigen Tragwerkskonstruktionen geeignet und setzen keine weiteren handwerklichen oder bautechnischen Vorarbeiten voraus. Das bedeutet: **balkoFLOOR® überzeugt mit hohem Fertigungsgrad und niedrigen Montagekosten.**



balkoFLOOR® hat viele Vorteile:

Balkonbelag, leicht gemacht

Durch das geringe Gewicht der Paneele ist die Montage völlig unkompliziert. Die Aluminiumprofile lassen sich leicht von Hand vertragen und einbauen. Zudem können sie mit normalen Holz- und Aluminiumwerkzeugen gebohrt, gefräst oder gesägt werden.

Für Planer: Alupaneel „balkoFLOOR® 333“ durch die LGA typengeprüft.



Bei einer Balkontiefe bis ca. 2 m benötigt man somit auch keine Zwischenträger mehr und hat eine gleichmäßig verlaufende Untersicht.

Stabil und dicht

Mit unserem schallreduzierten Klicksystem mit gleichmäßigem Fugenbild sind die Aluminiumprofile absolut dicht und flächenstabil.

So schützen sie vor Tropfwasser und benötigen weitaus weniger Unterkonstruktion als herkömmliche Bodenplatten. Durch das statisch berechnete Mehrkammersystem ist eine Auflagenspannweite von bis zu 1,76 m im Einfeld und ca. 2 m im Mehrfeld völlig ausreichend. Die Herstellungskosten der Balkonrahmen sind auf Grund der entfallenden Auflager deutlich geringer.

Elegant, beständig und vielseitig einsetzbar

Die Oberfläche der Paneele lässt sich in verschiedenen Farben und Dekors erstellen. Die Untersicht ist weiß pulverbeschichtet, somit ist sie hell, freundlich und leicht zu reinigen.

Grundsätzlich ist Aluminium von extremer Haltbarkeit – es kann unter normalen Umständen weder verrotten, rosten, faulen, noch sich witterungsbedingt auflösen.

balkoFLOOR® eignet sich für alle Balkonkonstruktionen, etwa vorgestellte Balkone aus Stahl, Aluminium, Holz oder Beton. Auch Sanierungsmaßnahmen aller Art lassen sich damit sehr gut bewerkstelligen.

balkoFLOOR® 333



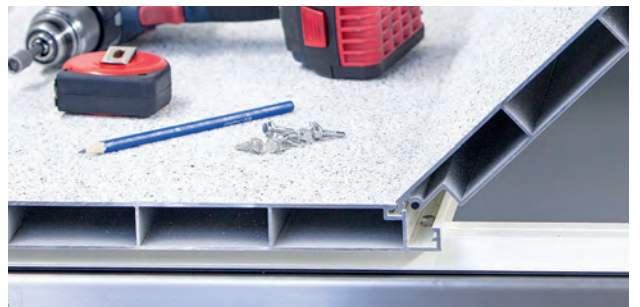
Technisch einwandfrei

Die **balkoFLOOR®** Paneele werden nach den einschlägigen DIN-Normen hergestellt und somit auch mit CE-Kennzeichnung geliefert. Die maximale Stützweite der **balkoFLOOR®**-Profile beträgt ohne weitere Zwischenaufgabe 1,76 m (Achismaß). Im Mehrfeld sind bis zu 2 m möglich.



Sie tragen im verlegten Zustand (bei Einhaltung der maximalen Verlegeabstände) eine Flächenbelastung von 4,0 kN/m² und eine mittige Punktbelastung von höchstens 2,0 kN.

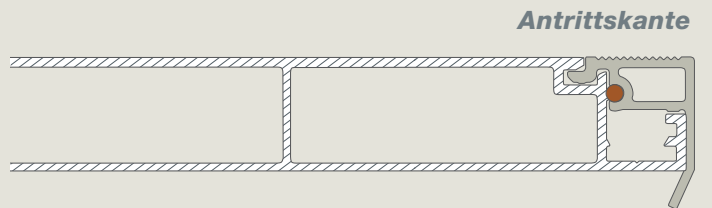
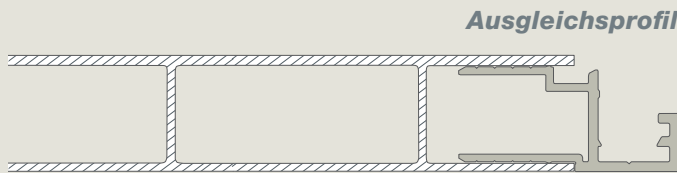
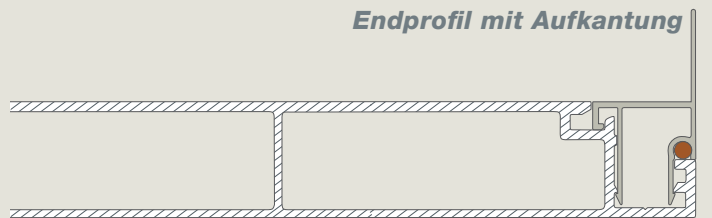
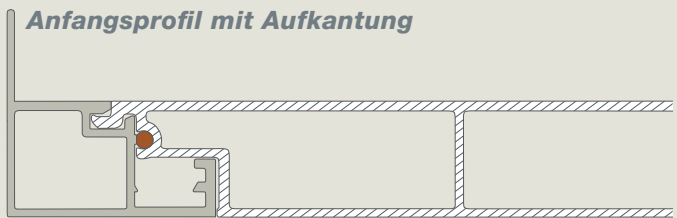
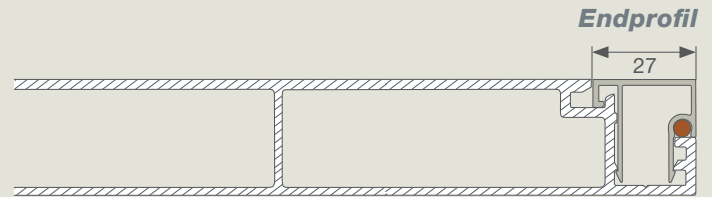
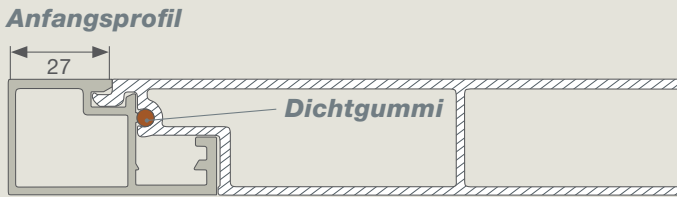
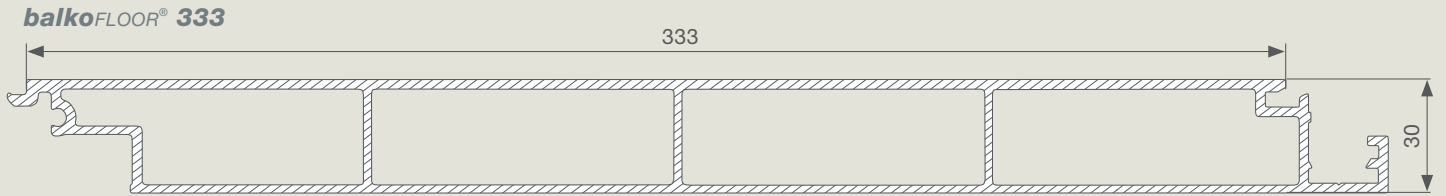
Durch das bewährte Klicksystem lassen sich die Paneele nahezu fugenfrei verlegen. Die zusätzlich eingebaute Dichtung gewährleistet zum einen die Dichtigkeit und zum anderen eine schallreduzierte Verbindung.



*Absolut dicht und flächenstabil
– gut verlegt sieht der Bodenbelag aus
wie eine einzige Bodenplatte.*

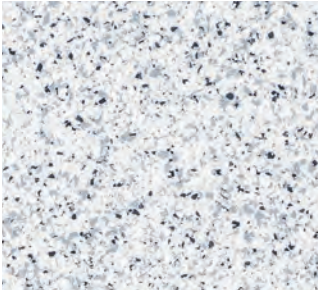


Rand, Kanten und Wandabschluss

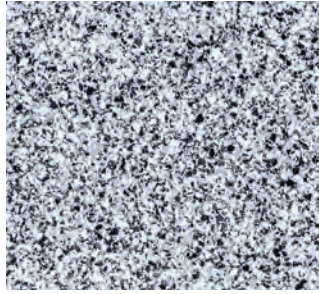


Farbtöne und Oberflächenstrukturen

Oberflächen rutschhemmend



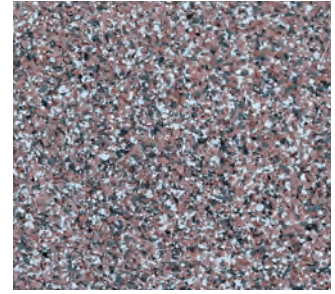
Granit hell



Granit dunkel



Granit gelb (Sonderfarbe)



Granit braun (Sonderfarbe)

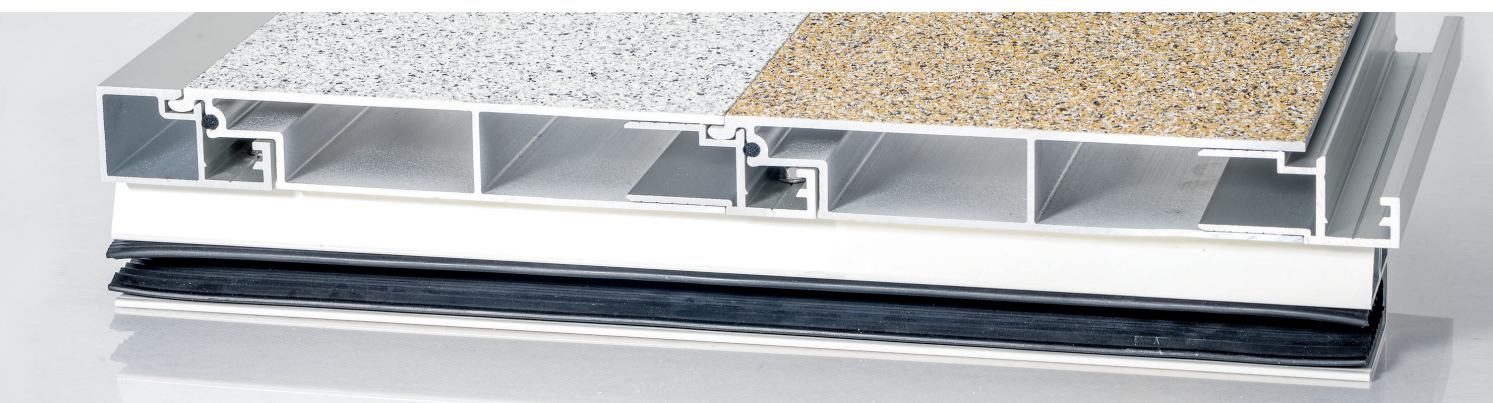
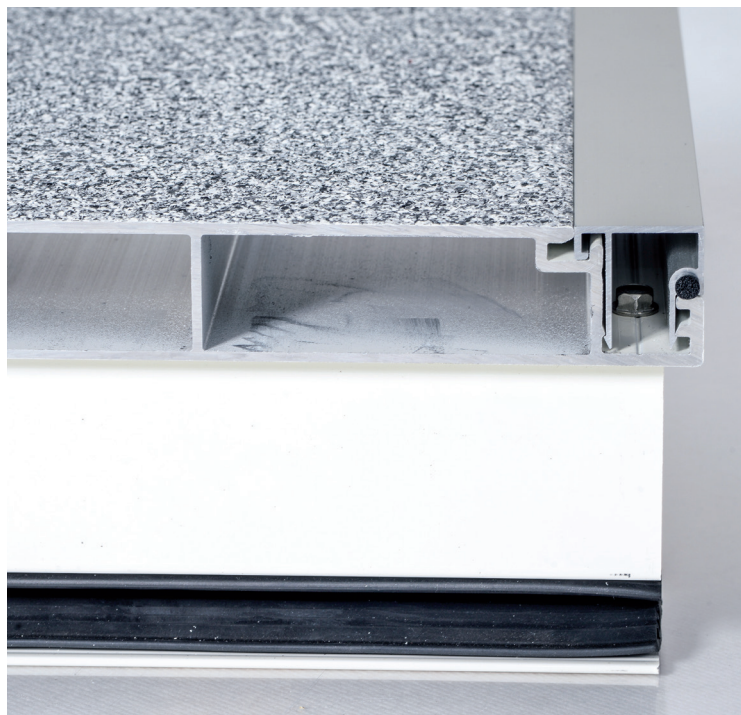
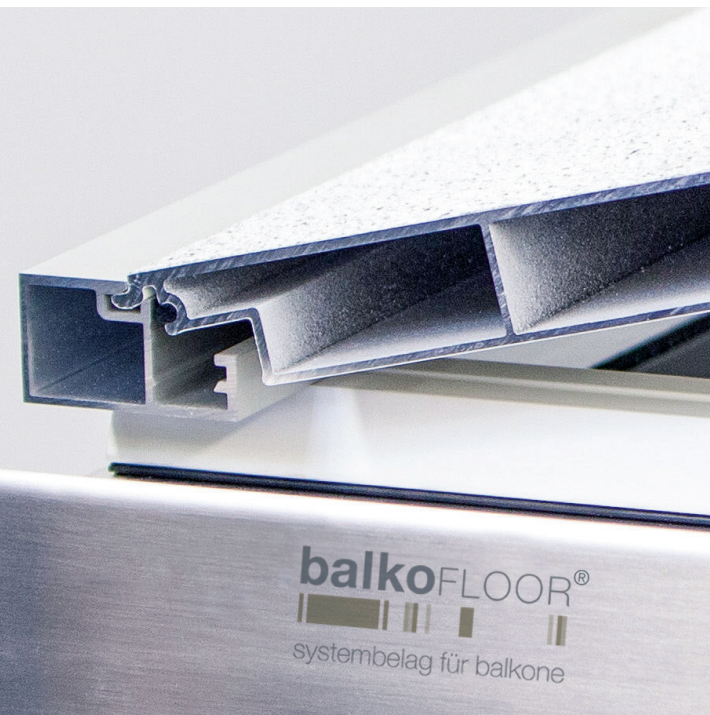
balkoFLOOR® 333-Vorteile auf einen Blick:

- ▶ **verschiedene Farben und Dekors:** im Granitdesign
- ▶ **extrem haltbar:** hochfeste und ansprechende Beschichtung
- ▶ **kratzfeste Oberfläche**
- ▶ **absolut dicht und flächenstabil:** im verlegten Zustand eine Flächenbelastung von 4,0 kN/m²
- ▶ **einfache Montage:** schallreduziertes Klicksystem, vor Ort mit Stichsäge oder Ähnlichem anpassbar
- ▶ **extrem geringes Gewicht:** leichte Handhabung ohne Kran montierbar, keine Sonderkosten
- ▶ **geprüfte Systemstatik:** Profile nach Vorgaben überall einsetzbar
- ▶ **helle, freundliche Untersicht:** weiße Pulverbeschichtung
- ▶ **witterungsbeständig:** UV-beständige Oberflächen
- ▶ **weitgehend wartungsfrei:** pflegeleicht und langlebig
- ▶ **nicht brennbar:** Grundprofil A1, Beschichtung B1 (schwerentflammbar)
- ▶ **kurze Lieferzeiten:** Standardpaneele innerhalb von wenigen Wochen lieferbar
- ▶ **geringe Temperaturentwicklung:** durch integrierte Hinterlüftung
- ▶ **hohe Spannweiten:** bis zu 1,76 m ohne zusätzliche Auflager oder über 2 m im Mehrfeld möglich
- ▶ **umfangreiches Zubehör**



balkoFLOOR®

systembelag für balkone



Ihr Partner vor Ort:

thyssenkrupp Plastics GmbH – Wir informieren Sie gerne: www.thyssenkrupp-plastics.de

06796 Sandersdorf-Brehna
OT Brehna
Otto-Wolff-Straße 1
T: +49 34954 402-0

12109 Berlin
Ullsteinstraße 68
T: +49 30 700900-0

18069 Rostock
Schmarler Damm 11
T: +49 381 8086-0

25436 Tornesch
Lise-Meitner-Allee 7
T: +49 4120 3041-0

28199 Bremen
Otto-Lilienthal-Straße 25
T: +49 421 5727-0

30827 Garbsen
Dieselstraße 41
T: +49 5131 4911-65

44147 Dortmund
Westerbergenstraße 75
T: +49 231 8593-200

48431 Rheine
Sprickmannstraße 77-87
T: +49 5971 47-0

50825 Köln
Widdersdorfer Straße 158
T: +49 221 5495-844

61348 Bad Homburg
Niederstedter Weg 19
T: +49 6172 3980-0

66333 Völklingen
Uttersbergstraße 8
T: +49 6898 3000-0

68219 Mannheim
Rotterdammer Straße 12
T: +49 621 89006-0

70736 Fellbach
Merowinger Straße 7
T: +49 711 5855-0

79108 Freiburg
Auerstraße 3
T: +49 761 5595-0

82216 Maisach
Emmy-Noether-Straße 7
T: +49 8141 35555-0

88250 Weingarten
Heinrich-Hertz-Straße 4
T: +49 751 5097-0

90451 Nürnberg
Rheinstraße 14
T: +49 911 64209-0

99089 Erfurt
Mittelhäuser Straße 80
T: +49 361 7590-0



thyssenkrupp