

---

# WICANDERS



**cork** Go | Essence  
Belastbare Schönheit,  
natürlicher Komfort, zeitloses Design.

---

AMORIM CORK FLOORING



**cork**

Innovative Bodenbeläge  
zum Wohl Ihrer Füße.



# WICANDERS

Wicanders' Weg zur weltweit führenden Marke für Bodenbeläge mit Kork-Technologie begann im Jahr 1868. Das ebenso traditionsreiche wie innovationsstarke Unternehmen ist in mehr als 80 Ländern vertreten und fertigt Bodenbeläge, die zum „wirklichen Leben“ gehören. Zuhause und im Büro erfüllen sie nicht nur alle Ansprüche an Schönheit und Komfort, Belastbarkeit und Langlebigkeit, sondern auch den Wunsch nach freier, kreativer Gestaltung unserer Lebensräume.

Wicanders hat aufgrund seiner innovativen corktech-Technologie nachhaltige Bodenbeläge mit exklusiven Eigenschaften entwickelt. Durch die Kombination von modernster Technologie mit den natürlichen Eigenschaften von Kork setzt Wicanders neue und höhere Standards bei Bodenbelägen. In Kork- und Holzoptiken erhältlich, erzielen die Bodenbeläge Bestwerte in der Schall- und Wärmeisolierung, Stoßfestigkeit sowie beim Geh- und Stehkomfort.

**Wicanders – Wohlbefinden für jeden Tag, ein Leben lang.**

---

AMORIM CORK FLOORING



# KORK: Natur, die inspiriert

Von der Natur inspiriert verbindet Wicanders innovative Bodenbeläge und den Schutz der Umwelt in einer einzigartigen Balance.

Alle neun Jahre wird die Rinde der Korkeiche geerntet, dabei wird der Baum weder beschädigt noch gefällt.

Kork ist die nachwachsende Rinde der Korkeiche (*Quercus Suber L.*), ein langsam wachsender Baum in der Mittelmeerregion, der bis zu 200 Jahre alt wird. Für Umwelt, Wirtschaft und die soziale Entwicklung dieser Region hat Kork eine zentrale Bedeutung.

Aufgrund seiner einzigartigen Eigenschaften ist Kork zu 100 % natürlich, vollständig biologisch abbau-, erneuer- und recycelbar.

## 9 JAHRE

Zeitabstand  
zwischen jeder  
Korkernte

## 100.000

Arbeitsplätze sind direkt  
oder indirekt mit der  
Korkindustrie verbunden

## KEIN BAUM WIRD

beschädigt oder gefällt

## CO<sub>2</sub> BINDUNG

Die Korkeiche entzieht der  
Atmosphäre 5 x mehr CO<sub>2</sub>  
als jeder andere Baum und  
reduziert somit die globale  
Erwärmung deutlich

## DIE KORKERNTTE

ist die weltweit am  
höchsten bezahlte Arbeit in  
der Landwirtschaft

## 200 JAHRE

beträgt die  
durchschnittliche  
Lebensdauer der  
Korkeiche





# Nachhaltig mit Herz und Verstand



## UMWELT

### Kein Baum wird beschädigt oder gefällt bei der Ernte.

Die Korkgewinnung und die damit verbundene verarbeitende Industrie sind äußerst nachhaltig. Da der Baum während der Ernte weder gefällt noch beschädigt wird, kann die Korkrinde nach jeder Schälung nachwachsen.



## Positive Klimawirkung

Die Korkeiche entzieht der Atmosphäre 5 x mehr CO<sub>2</sub> als jeder andere Baum und trägt somit zur Reduzierung der Erderwärmung bei.



## WIRTSCHAFT

### Wirtschaftsmotor in ländlichen Gebieten

Die Korkeichenwälder sind entscheidend für die wirtschaftliche Entwicklung ländlicher Gebiete in den mediterranen Regionen. Sie schaffen Arbeitsplätze und Aktivitäten, die mit der Ernte und Verarbeitung des Korks verbunden sind. Der WWF schätzt, dass mehr als 100.000 Arbeitsplätze direkt oder indirekt mit der Korkindustrie verbunden sind.



## Höchst bezahlte Arbeit in der Landwirtschaft

Die Korkernte erfordert Erfahrung und hohes fachliches Können, um Baumverletzungen zu vermeiden. Daher ist sie die weltweit am besten bezahlte Arbeit in der Landwirtschaft.



## SOZIALES

### Generationsübergreifende Arbeit

Die Korkernte ist mehr als ein „Job“. Sie ist handwerkliche Arbeit, die tiefes Wissen über die Kork-Eichenwälder, deren komplexe, empfindliche Natur und die Technik der Korkschälung erfordert. Um sie zu beherrschen, braucht es einige Jahre des Lernens und Wissen, das von Generation zu Generation weitergegeben wird.



## Vermeiden von Desertifikation ländlicher Gebiete

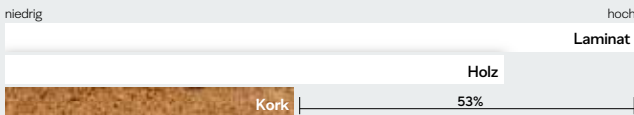
Die Korkernte ist ein regelmäßiger, zyklischer Prozess, der kontinuierliche Beschäftigung schafft und somit zur Sesshaftigkeit in Gebieten beiträgt, die von Abwanderung bedroht sind.

# Von der **Natur** in Ihren Lebensraum.

Auch unter extremen Beanspruchungen in Wohn- und Geschäftsräumen bewahren unsere Bodenbeläge ihre hervorragenden Eigenschaften für lange Zeit, denn dafür haben wir sie entwickelt und sorgfältig gefertigt.

Kork erschließt Komfort in einer neuen Dimension. Das ist buchstäblich „von Kopf bis Fuss“ zu spüren und zu genießen.

## GEH- UND TRITTSCHALL



## Ruhe

Bis zu 53% weniger Raum- und Trittschall.



→ Reduziert Körperermüdung

→ Weniger Rückenbelastung, mehr Energie beim Gehen

→ Vermeidung von Gelenkbelastungen

→ Geringere Stossbelastung der Ferse, hoher Geh- und Stehkomfort.

## Geh- und Stehkomfort

Wicanders Korkböden reduzieren die Fersenbelastung und die damit verbundenen Körperspannungen deutlich. Gleichzeitig sind sie fest genug, um den Füßen ausreichend Stabilität zu geben und damit ermüdungsfreies Gehen und Entlastung des Körpers zu gewährleisten.



## Stoß- und Schlagfestigkeit

Höchste Absorption von Stoß- und Schlägeinwirkungen





## Innenraumluftqualität



Einhaltung der strengsten Standards für Innenraumluftqualität nach dem Test auf mehr als 2.000 verschiedene Chemikalien.

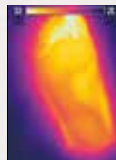


## Natürliche Wärmeisolierung

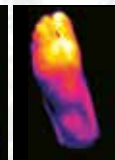
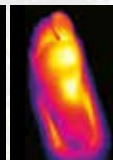
Optimale Temperatur des Bodens über das ganze Jahr

### NATÜRLICHE WÄRMEISOLIERUNG

Vorher



Nach 2 Minuten Kontakt



■ kalt  
■ heiß

Kork

Holz

Vinyl

Keramik



# cork Go

Dieser unempfindliche und praktische Bodenbelag spiegelt die einzigartige Schönheit von zeitlosen Korkdesigns wider und verleiht Ihrem Boden einen faszinierenden Look. Der nachhaltige Bodenbelag wurde für den Einsatz im privaten Wohnbereich entwickelt. Cork Go verfügt über die ausgezeichneten wärme- und schalldämmenden Eigenschaften von Kork. Er ist pflegeleicht und gleichzeitig außerordentlich komfortabel – bestens zum Barfußlaufen geeignet.

## Format

905 x 295 x 10,5 mm



schwimmende  
Verlegung

Dream





Addict

**80001284** (C87W001)  
905 x 295 x 10,5mm



Captivation

**80001219** (C824001)  
905 x 295 x 10,5mm



Affection

**80001283** (C87V001)  
905 x 295 x 10,5mm



Blase

**80001298** (C8D2001)  
905 x 295 x 10,5mm



Whim

**80001218** (C822001)  
905 x 295 x 10,5mm



Gloomy

**80001285** (C87X001)  
905 x 295 x 10,5mm



Serenity

**80001286** (C87Y001)  
905 x 295 x 10,5mm





## Allure

**80001638** (GB02002)  
905 x 295 x 10,5mm



## Grit

**80002131** (MF01003)  
905 x 295 x 10,5mm



## Mud

**80002135** (MF03003)  
905 x 295 x 10,5mm



## Soil

**80002141** (MF06002)  
905 x 295 x 10,5mm



## Dream

**80001642** (GB05003)  
905 x 295 x 10,5mm



## Concrete

**80002137** (MF04003)  
905 x 295 x 10,5mm







cork Go



## Moment

**80001631** (GA01002)  
905 x 295 x 10,5mm



## Attraction

**80001640** (GB03002)  
905 x 295 x 10,5mm



Desire



## Ambition

**80001643** (GB06002)  
905 x 295 x 10,5mm



## Appeal

**80001646** (GB10002)  
905 x 295 x 10,5mm



## Sand

**80002133** (MF02002)  
905 x 295 x 10,5mm





## Tanzen, Lachen, Spielen – ohne Grenzen

Wenn Sie vor der Entscheidung stehen, den idealen Bodenbelag für Ihr Zuhause auszuwählen, gibt es keine bessere Wahl als einen Korkboden. Er ist perfekt für alle, die Komfort möchten – beim Barfußlaufen, beim Spielen. Die Schalldämmung sorgt für ein ruhiges Wohnumfeld. Wählen Sie den am besten geeigneten und schönsten Look für Ihr Zuhause.



### Impulse

**80001645** (GB09002)  
905 x 295 x 10,5mm



### Charm

**80001636** (GB01003)  
905 x 295 x 10,5mm



### Desire

**80001633** (GA21003)  
905 x 295 x 10,5mm

# Technische Eigenschaften

**cork Go**



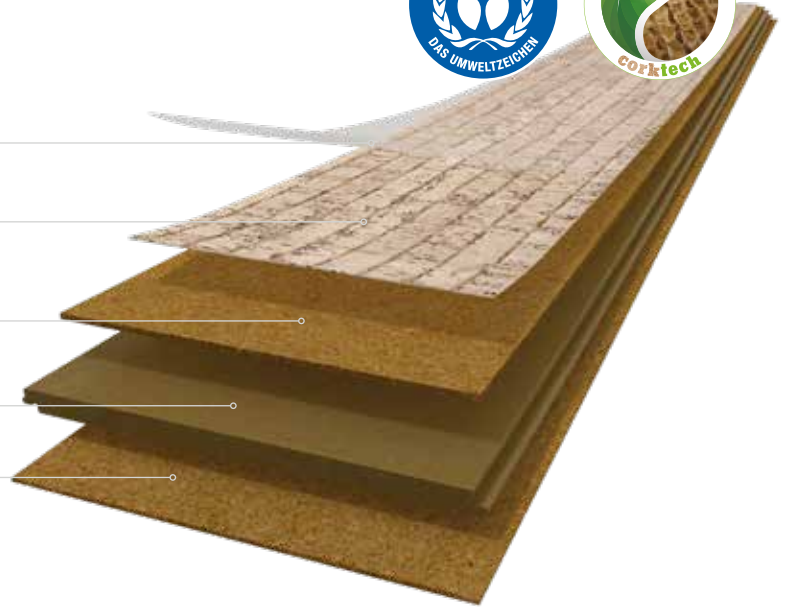
schützende Nutzschiicht, XTRAMATT Finish

Kork-furnier, 0,8 mm

flexible, isolierende Kork-Basis 2,2 mm

HDF Trägerplatte mit CORKLOC®

integrierte Kork-Dämmunterlage 1,5 mm



# Oberfläche & Garantien



Die GREENGUARD Zertifizierung gewährleistet, dass Produkte und Materialien für den Einsatz in Innenräumen strenge Obergrenzen für chemische Emissionen einhalten, was zu einem gesünderen Raumklima führt. Die GREENGUARD Zertifizierung unterstützt die Forderung nach globaler Nachhaltigkeit, Gesundheit und Sicherheit.

TÜV-PROFICERT-product Interior ist eine freiwillige, unabhängige Zertifizierung für VOC-Emission und Qualität von Bodenbelägen. Die Ergebnisse liegen innerhalb der Emissionsgrenzwerte von AgBB, Belgien VOC Bestimmung, Oberfläche M1 Klassifizierung, BREEAM Exemplary Level, LEED v4 (außerhalb Nord Amerika), RAL-ZU 120 und Österreichisches Umweltzeichen (Richtlinie ZU 56).

Im Januar 2012 wurden in Frankreich Richtlinien festgesetzt, die die VOC Emission (Volatile Organic Compounds) bei Bauprodukten begrenzen. Hersteller, die ihre Produkte in Frankreich verkaufen, müssen eine Klassifizierung haben, die von A+ (sehr geringe Emissionen) bis C (hohe Emissionen) reicht. Es ist das erklärte Ziel, die Luftqualität in privaten wie auch in Geschäftsräumen zu verbessern.

Der BLAUER ENGEL ist Deutschlands bekanntestes und weltweit erstes Umweltzeichen. Der 1978 ins Leben gerufene BLAUER ENGEL ist das Umweltzeichen der Bundesregierung, Verbraucherinnen und Verbraucher, öffentliche Hand und Wirtschaft werden durch verlässliche Informationen in die Lage versetzt, umweltfreundliche Produkte gezielt nachzufragen und damit ökologische Produktinnovationen zu fördern und Umweltbelastungen zu reduzieren.

Das Ziel des Deutschen Kork-Verbandes ist es, die Qualität der Produkte aus Kork zu sichern, Herstellungsverfahren zu optimieren und Forschungsprojekte zu unterstützen.



5 POINTS



8 POINTS





# Technische Daten

schwimmende Verlegung			cork Go
Abmessungen			905 x 295 x 10,5 mm
Nutzungsklasse / Garantie Wohnbereich	ISO 10874	Klasse / Jahre	23 / 10
Nutzungsklasse / Garantie Objektbereich	ISO 10874	Klasse / Jahre	--
Oberfläche	--	--	XTRAMATT
	Standard-Test Methode	Einheit	Spezifikation

## Allgemeine Eigenschaften - EN 14085 + EN 12104 + EN 655 + EN 14041

Feuchtegehalt	EN12105	%	
Gewicht je Flächeneinheit	ISO 23997	g/m <sup>2</sup>	(8000) ± 0,10% + 13%
Rohdichte	EN 672	kg/m <sup>2</sup>	–
Dicke der Korkschicht	EN ISO 24346	mm	≤ 0,30

## Sicherheitsmerkmale - EN 14041

Brandverhalten	EN 13501-1	Klasse	E fl-s1
Rutsicherheit	EN 13893	Klasse	DS
Formaldehydemission	EN 717-1	Klasse	E1
Elektrostatistisches Verhalten	EN 1815	KV	nicht antistatisch
Pentachlorophenol (PCP)	EN 14041 (Annex B)	mg/kg	PCP frei

## Zusätzliche Eigenschaften

Trittschalldämmung	ISO 140-8	dB (ΔLw)	16
Begeherschall	NF S 31-074	dB	–
Wärmedurchlasswiderstand	EN 12667	(m <sup>2</sup> K) W	R ≤ 0,150
Stuhlrollentest	EN 425	optischer Effekt nach 25.000 Umdrehungen	keine sichtbaren Veränderungen
Verschieben eines Möbelfußes	EN 425	Effekt	keine sichtbaren Veränderungen
Resteindruckverhalten	EN ISO 24343-1	mm	

(a) keine sichtbaren Veränderungen

(c) mindestens 1-2 Schichten W700 oder W2000 nach der Verlegung auftragen

(d) mindestens 1-2 Schichten W2000 nach der Verlegung auftragen

(e) mindestens 3-4 Schichten W700 oder W2000 nach der Verlegung auftragen

(f) mindestens 3-4 Schichten W2000 nach der Verlegung auftragen

(j) minimiert den Begeherschall im Vergleich zu einer Referenzdecke um 3 dB

Bitte beachten Sie auf jeden Fall die beigefügten Verlege- und Verarbeitungsanleitungen.

# cork

## Essence

Stilvoll, ästhetisch und anspruchsvoll – die Individualität der Cork Essence Bodenbeläge wird durch die angesagten und trendigen Designs und Formate der modernen Inneneinrichtungstrends zum Ausdruck gebracht. Im Einklang mit der Natur ist jede Diele einzigartig. Zusammen mit dem unübertroffenen Komfort von Kork und den Leistungsanforderungen an einen Bodenbelag für private Wohnräume und für den Einsatz im gewerblichen Bereich mit normaler Nutzung ist dieser Bodenbelag ideal, um ein geschmackvolles und außergewöhnliches Wohnambiente zu erschaffen.

### Formate

905 x 295 x 10,5 mm

1220 x 185 x 10,5 mm



schwimmende  
Verlegung





Identity Moonlight



Identity Moonlight

**80001650** (I801002)  
905 x 295 x 10,5mm



Identity Champagne

**80001653** (I805002)  
905 x 295 x 10,5mm



Identity Timide

**80001651** (I802002)  
905 x 295 x 10,5mm



Identity Silver

**80001652** (I803002)  
905 x 295 x 10,5mm



Identity Tea

**80001657** (I810002)  
905 x 295 x 10,5mm




Identity Chestnut

**80001662** (I832002)  
905 x 295 x 10,5mm




## Lane Timide

**80001224** (C83R002)  
1220 x 185 x 10,5mm 4  11mm



## Lane Chestnut

**80001227** (C83S003)  
1220 x 185 x 10,5mm 4  11mm



Personality Eden





Personality Moonlight

**80002260** (P801002)  
905 x 295 x 10,5mm



Personality Chestnut

**80002268** (P832002)  
905 x 295 x 10,5mm



Personality Tea

**80002266** (P810002)  
905 x 295 x 10,5mm



Personality Champagne

**80002263** (P805002)  
905 x 295 x 10,5mm



Personality Timide

**80002262** (P802002)  
905 x 295 x 10,5mm



Originals Harmony

**80002236** (O821005)

905 x 295 x 10,5mm



Originals Natural

**80002234** (O801007)

905 x 295 x 10,5mm



Originals Dawn

**80002244** (O849003)

905 x 295 x 10,5mm



Originals Character

**80002238** (O822002)

905 x 295 x 10,5mm



Originals Shell

**80002239** (O824003)

905 x 295 x 10,5mm



Originals Accent

**80002243** (O841002)

905 x 295 x 10,5mm



Originals Symphony

**8002241** (O830003)

905 x 295 x 10,5mm



Novel Edge Natural

**80001300** (O8G2001)

905 x 295 x 10,5mm







Fashionable Antracite



Fashionable Antracite

**80001292** (C88Q001)

905 x 295 x 10,5mm



Fashionable Antique  
White

**80001288** (C88K001)

905 x 295 x 10,5mm



Fashionable Cement

**80001246** (C85L001)

905 x 295 x 10,5mm





Fashionable Glacier

**80001244** (C85J001)

905 x 295 x 10,5mm



Fashionable Jasmin

**80001289** (C88N001)

905 x 295 x 10,5mm



Fashionable Grafite

**80001247** (C85M001)

905 x 295 x 10,5mm



Fashionable Macchiato

**80001249** (C85N001)

905 x 295 x 10,5mm



Fashionable Marfim

**80001291** (C88P001)

905 x 295 x 10,5mm



## Linn Blush

**80001212** (C810003)

905 x 295 x 10,5mm



## Linn Moon

**80001211** (C81N002)

905 x 295 x 10,5mm



Linn Moon





# Technische Eigenschaften

**cork** Essence



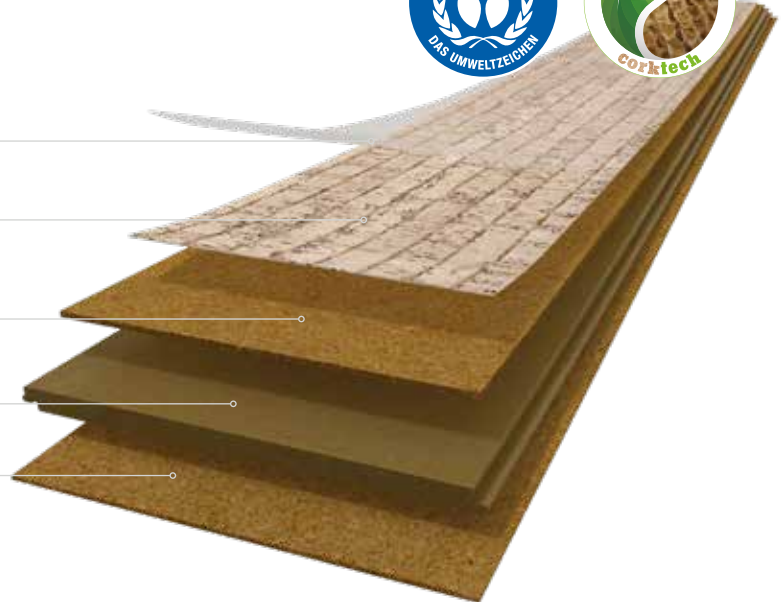
schützende Nutzschiicht, XTRAMATT Finish

Kork-Furnier

flexible, isolierende Kork-Basis 2,2 mm

hochverdichtete HDF Trägerplatte mit CORKLOC®

integrierte Kork-Dämmunterlage 1,5 mm



# Oberfläche & Garantien



Die GREENGUARD Zertifizierung gewährleistet, dass Produkte und Materialien für den Einsatz in Innenräumen strenge Obergrenzen für chemische Emissionen einhalten, was zu einem gesünderen Raumklima führt. Die GREENGUARD Zertifizierung unterstützt die Forderung nach globaler Nachhaltigkeit, Gesundheit und Sicherheit.

TÜV-PROFICERT-product Interior ist eine freiwillige, unabhängige Zertifizierung für VOC-Emission und Qualität von Bodenbelägen. Die Ergebnisse liegen innerhalb der Emissionsgrenzwerte von AgBB, Belgien VOC Bestimmung, Oberfläche M1 Klassifizierung, BREEAM Exemplary Level, LEED v4 (außerhalb Nord Amerika), RAL-ZU 120 und Österreichisches Umweltzeichen (Richtlinie ZU 56).

Im Januar 2012 wurden in Frankreich Richtlinien festgesetzt, die die VOC Emission (Volatile Organic Compounds) bei Bauprodukten begrenzen. Hersteller, die ihre Produkte in Frankreich verkaufen, müssen eine Klassifizierung haben, die von A+ (sehr geringe Emissionen) bis C (hohe Emissionen) reicht. Es ist das erklärte Ziel, die Luftqualität in privaten wie auch in Geschäftsräumen zu verbessern.

Der BLAUER ENGEL ist Deutschlands bekanntestes und weltweit erstes Umweltzeichen. Der 1978 ins Leben gerufene BLAUER ENGEL ist das Umweltzeichen der Bundesregierung, Verbraucherinnen und Verbraucher, öffentliche Hand und Wirtschaft werden durch verlässliche Informationen in die Lage versetzt, umweltfreundliche Produkte gezielt nachzufragen und damit ökologische Produktinnovationen zu fördern und Umweltbelastungen zu reduzieren.

Das Ziel des Deutschen Kork-Verbandes ist es, die Qualität der Produkte aus Kork zu sichern, Herstellungsverfahren zu optimieren und Forschungsprojekte zu unterstützen.



5 POINTS



8 POINTS





# Technische Daten

schwimmende Verlegung			cork Essence
Abmessungen			905 x 295 x 10,5 mm 1220 x 185 x 10,5 mm
Nutzungsklasse / Garantie Wohnbereich	ISO 10874	Klasse / Jahre	23 / 15
Nutzungsklasse / Garantie Objektbereich	ISO 10874	Klasse / Jahre	31 / 5
Oberfläche	--	--	XTRAMATT+
	Standard-Test Methode	Einheit	Spezifikation

## Allgemeine Eigenschaften - EN 14085 + EN 12104 + EN 655 + EN 14041

Feuchtegehalt	EN12105	%	–
Gewicht je Flächeneinheit	ISO 23997	g/m <sup>2</sup>	(8000) ± 0,10%
Rohdichte	EN 672	kg/m <sup>2</sup>	7600
Dicke der Korkschicht	EN ISO 24346	mm	≤ 0,30

## Sicherheitsmerkmale - EN 14041

Brandverhalten	EN 13501-1	Klasse	E fl-s1
Rutsicherheit	EN 13893	Klasse	DS
Formaldehydemission	EN 717-1	Klasse	E1
Elektrostatistisches Verhalten	EN 1815	KV	nicht antistatisch
Pentachlorophenol (PCP)	EN 14041 (Annex B)	mg/kg	PCP frei

## Zusätzliche Eigenschaften

Trittschalldämmung	ISO 140-8	dB (ΔLw)	16
Begehschall	NF S 31-074	dB	–
Wärmedurchlasswiderstand	EN 12667	(m <sup>2</sup> K) W	R ≤ 0,150
Stuhlrollentest	EN 425	optischer Effekt nach 25.000 Umdrehungen	keine sichtbaren Veränderungen
Verschieben eines Möbelfußes	EN 425	Effekt	keine sichtbaren Veränderungen
Resteindruckverhalten	EN ISO 24343-1	mm	≤ 0,40

(a) keine sichtbaren Veränderungen

(c) mindestens 1-2 Schichten W700 oder W2000 nach der Verlegung auftragen

(d) mindestens 1-2 Schichten W2000 nach der Verlegung auftragen

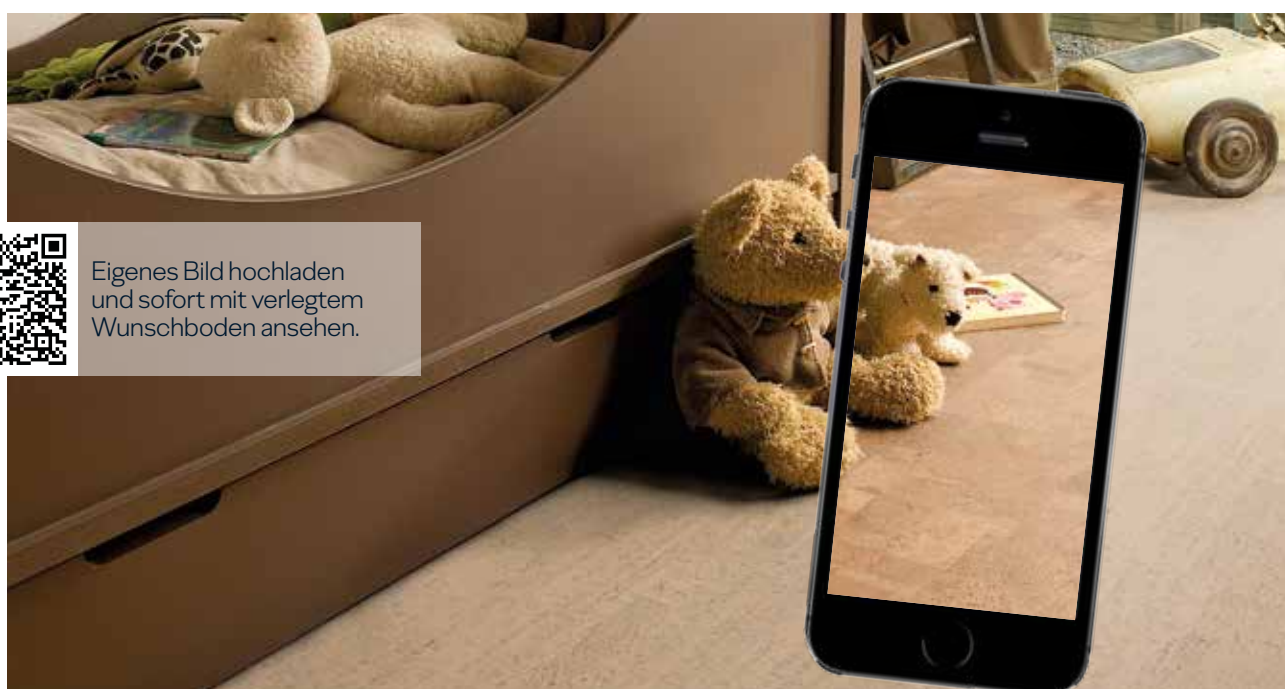
(e) mindestens 3-4 Schichten W700 oder W2000 nach der Verlegung auftragen

(f) mindestens 3-4 Schichten W2000 nach der Verlegung auftragen

(j) minimiert den Begehschall im Vergleich zu einer Referenzdecke um 3 dB

Bitte beachten Sie auf jeden Fall die beigefügten Verlege- und Verarbeitungsanleitungen.

Besuchen Sie unseren Boden-Konfigurator auf [www.amorim-deutschland.de](http://www.amorim-deutschland.de)



Eigenes Bild hochladen  
und sofort mit verlegtem  
Wunschboden ansehen.