

---

# WICANDERS



**wood | stone** Essence

Design und Komfort  
inspiriert von der Natur.

---

AMORIM CORK FLOORING



**wood**

Zum Wohlfühlen anders



**stone**

Unsere Leidenschaft  
für Ihren Komfort





# WICANDERS

Wicanders' Weg zur weltweit führenden Marke für Bodenbeläge mit Kork-Technologie begann im Jahr 1868. Das ebenso traditionsreiche wie innovationsstarke Unternehmen ist in mehr als 80 Ländern vertreten und fertigt Bodenbeläge, die zum „wirklichen Leben“ gehören. Zuhause und im Büro erfüllen sie nicht nur alle Ansprüche an Schönheit und Komfort, Belastbarkeit und Langlebigkeit, sondern auch den Wunsch nach freier, kreativer Gestaltung unserer Lebensräume.

Wicanders hat aufgrund seiner innovativen corktech-Technologie nachhaltige Bodenbeläge mit exklusiven Eigenschaften entwickelt. Durch die Kombination von modernster Technologie mit den natürlichen Eigenschaften von Kork setzt Wicanders neue und höhere Standards bei Bodenbelägen. In Kork- und Holzoptiken erhältlich, erzielen die Bodenbeläge Bestwerte in der Schall- und Wärmeisolierung, Stoßfestigkeit sowie beim Geh- und Stehkomfort.

**Wicanders – Wohlbefinden für jeden Tag, ein Leben lang.**

---

## AMORIM CORK FLOORING



# KORK: Natur, die inspiriert

Von der Natur inspiriert verbindet Wicanders innovative Bodenbeläge und den Schutz der Umwelt in einer einzigartigen Balance.

Alle neun Jahre wird die Rinde der Korkeiche geerntet, dabei wird der Baum weder beschädigt noch gefällt.

Kork ist die nachwachsende Rinde der Korkeiche (*Quercus Suber L.*), ein langsam wachsender Baum in der Mittelmeerregion, der bis zu 200 Jahre alt wird. Für Umwelt, Wirtschaft und die soziale Entwicklung dieser Region hat Kork eine zentrale Bedeutung.

Aufgrund seiner einzigartigen Eigenschaften ist Kork zu 100 % natürlich, vollständig biologisch abbau-, erneuer- und recycelbar.

## 9 JAHRE

Zeitabstand  
zwischen jeder  
Korkernte

## 100.000

Arbeitsplätze sind direkt  
oder indirekt mit der  
Korkindustrie verbunden

## KEIN BAUM WIRD

beschädigt oder gefällt

## CO<sub>2</sub> BINDUNG

Die Korkeiche entzieht der  
Atmosphäre 5 x mehr CO<sub>2</sub>  
als jeder andere Baum und  
reduziert somit die globale  
Erwärmung deutlich

## DIE KORKERNTTE

ist die weltweit am  
höchsten bezahlte Arbeit in  
der Landwirtschaft

## 200 JAHRE

beträgt die  
durchschnittliche  
Lebensdauer der  
Korkeiche





# Nachhaltig mit Herz und Verstand



## UMWELT

### Kein Baum wird beschädigt oder gefällt bei der Ernte.

Die Korkgewinnung und die damit verbundene verarbeitende Industrie sind äußerst nachhaltig. Da der Baum während der Ernte weder gefällt noch beschädigt wird, kann die Korkrinde nach jeder Schälung nachwachsen.



## Positive Klimawirkung

Die Kork-Eiche entzieht der Atmosphäre 5 x mehr CO<sub>2</sub> als jeder andere Baum und trägt somit zur Reduzierung der Erderwärmung bei.



## WIRTSCHAFT

### Wirtschaftsmotor in ländlichen Gebieten

Die Korkeichenwälder sind entscheidend für die wirtschaftliche Entwicklung ländlicher Gebiete in den mediterranen Regionen. Sie schaffen Arbeitsplätze und Aktivitäten, die mit der Ernte und Verarbeitung des Korks verbunden sind. Der WWF schätzt, dass mehr als 100.000 Arbeitsplätze direkt oder indirekt mit der Korkindustrie verbunden sind.



## Höchst bezahlte Arbeit in der Landwirtschaft

Die Korkernte erfordert Erfahrung und hohes fachliches Können, um Baumverletzungen zu vermeiden. Daher ist sie die weltweit am besten bezahlte Arbeit in der Landwirtschaft.



## SOZIALES

### Generationsübergreifende Arbeit

Die Korkernte ist mehr als ein „Job“. Sie ist handwerkliche Arbeit, die tiefes Wissen über die Kork-Eichenwälder, deren komplexe, empfindliche Natur und die Technik der Korkschälung erfordert. Um sie zu beherrschen, braucht es einige Jahre des Lernens und Wissen, das von Generation zu Generation weitergegeben wird.



## Vermeiden von Desertifikation ländlicher Gebiete

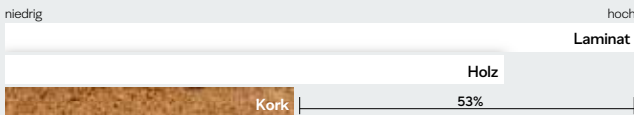
Die Korkernte ist ein regelmäßiger, zyklischer Prozess, der kontinuierliche Beschäftigung schafft und somit zur Sesshaftigkeit in Gebieten beiträgt, die von Abwanderung bedroht sind.

# Von der **Natur** in Ihren Lebensraum.

Auch unter extremen Beanspruchungen in Wohn- und Geschäftsräumen bewahren unsere Bodenbeläge ihre hervorragenden Eigenschaften für lange Zeit, denn dafür haben wir sie entwickelt und sorgfältig gefertigt.

Kork erschließt Komfort in einer neuen Dimension. Das ist buchstäblich „von Kopf bis Fuss“ zu spüren und zu genießen.

## GEH- UND TRITTSCHALL



## Ruhe

Bis zu 53% weniger Raum- und Trittschall.



→ Reduziert Körperermüdung

→ Weniger Rückenbelastung, mehr Energie beim Gehen

→ Vermeidung von Gelenkbelastungen

→ Geringere Stossbelastung der Ferse, hoher Geh- und Stehkomfort.

## Geh- und Stehkomfort

Wicanders Korkböden reduzieren die Fersenbelastung und die damit verbundenen Körperspannungen deutlich. Gleichzeitig sind sie fest genug, um den Füßen ausreichend Stabilität zu geben und damit ermüdungsfreies Gehen und Entlastung des Körpers zu gewährleisten.



## Stoß- und Schlagfestigkeit

Höchste Absorption von Stoß- und Schlägeinwirkungen





## Innenraumlufqualität



Einhaltung der strengsten Standards für Innenraumlufqualität nach dem Test auf mehr als 2.000 verschiedene Chemikalien.

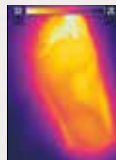


## Natürliche Wärmeisolierung

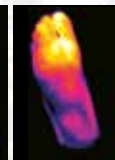
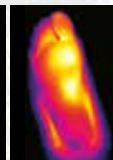
Optimale Temperatur des Bodens über das ganze Jahr

### NATÜRLICHE WÄRMEISOLIERUNG

Vorher



Nach 2 Minuten Kontakt



■ kalt  
■ heiß

Kork

Holz

Vinyl

Keramik



# wood Essence

Die elegante Langdiele ist ein wichtiges Designelement für all diejenigen, die ein gehobenes und modernes Wohnambiente bevorzugen. Wood Essence bietet die Eleganz einer Langdiele in verschiedenen Holzoptiken in einem Mehrschichtaufbau mit Kork, der einen hohen Standard in Bezug auf Langlebigkeit und Geh- und Stehkomfort bietet. Die 3,2 mm Korkdeckschicht bietet eine außergewöhnliche Wärme- und Schalldämmung sowie eine natürliche Optik und Haptik.

## Format

1830 x 185 x 11,5 mm  
1220 x 185 x 10,5 mm



schwimmende  
Verlegung








Ivory Chalk Oak



Ivory Chalk Oak


**80001449** (D887004)

1830 x 185 x 11,5mm 4  11mm



Rustic Forest Oak


**80001495** (D8G0001)

1830 x 185 x 11,5mm 4  11mm



Rustic Eloquent Oak


**80001492** (D8F9001)

1830 x 185 x 11,5mm 4  11mm



Prime Rustic Oak


**80001441** (D884004)

1830 x 185 x 11,5mm 4  11mm



Country Prime Oak

**80001490** (D8F8001)

1830 x 185 x 11,5mm 4  11mm





### Prime Desert Oak

**80001481** (D8F5001)  
1830 x 185 x 11,5 mm 4 1mm  
**80001482** (D8F5002)  
1220 x 185 x 10,5 mm



### Classic Prime Oak

**80001477** (D8F4001)  
1830 x 185 x 11,5 mm 4 1mm  
**80001478** (D8F4002)  
1220 x 185 x 10,5 mm



### Prime Arctic Oak

**80001484** (D8F6001)  
1830 x 185 x 11,5 mm 4 1mm



### Golden Prime Oak

**80001487** (D8F7001)  
1830 x 185 x 11,5 mm 4 1mm  
**80001488** (D8F7002)  
1220 x 185 x 10,5 mm



### Dapple Oak

**80001469** (D8F1001)  
1830 x 185 x 11,5 mm 4 1mm








Platinum Chalk Oak



Platinum Chalk Oak


**80001446** (D886003)

1830 x 185 x 11,5 mm 4  1mm



Nebula Oak

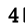
**80001474** (D8F3001)

1830 x 185 x 11,5 mm 4  1mm



Coal Oak

**80001472** (D8F2001)

1830 x 185 x 11,5 mm 4  1mm






Nebraska Rustic Pine



### Nebraska Rustic Pine


**80001444** (D885003)

1830 x 185 x 11,5 mm 4  11mm



### Washed Castle Oak

**80001506** (D8G4001)

1830 x 185 x 11,5 mm 4  11mm

**80001507** (D8G4002)

1220 x 185 x 10,5 mm








## Washed Highland Oak

**80001503** (D8G3001)

1830 x 185 x 11,5 mm 4  1mm

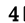
**80001504** (D8G3002)

1220 x 185 x 10,5 mm



## Washed Haze Oak


**80001501** (D8G2001)

1830 x 185 x 11,5 mm 4  1mm



## Washed Arcaine Oak

**80001498** (D8G1001)

1830 x 185 x 11,5 mm 4  1mm

**80001499** (D8G1002)

1220 x 185 x 10,5 mm



Washed Highland Oak

# stone

## Essence

Dieser schwimmend zu verlegende, mehrschichtige Bodenbelag mit den unübertroffenen Eigenschaften von Kork - kombiniert mit der Schönheit von ausgesuchten Steinoptiken - besticht durch seinen natürlichen Look. Die außergewöhnlichen Eigenschaften der 3,2 mm dicken Korkdeckschicht bieten hohe Wärme- und Schalldämmung, einen hervorragenden Geh- und Stehkomfort und sorgen das ganze Jahr über für eine angenehme Wohnatmosphäre.

### Format

905 x 295 x 10,5 mm



schwimmende  
Verlegung







Beton Nordic  
**80001452** (D88Z001)  
905 x 295 x 10,5 mm



Beton Midnight  
**80001459** (D89C001)  
905 x 295 x 10,5 mm



Beton Corten  
**80001458** (D89B001)  
905 x 295 x 10,5 mm



Beton Urban  
**80001457** (D89A001)  
905 x 295 x 10,5 mm



Beton Corten



Azulejo Cellar





**Azulejo Cellar**

**80001467** (D89K001)  
905 x 295 x 10,5 mm



**Azulejo Cityzen**

**80001465** (D89I001)  
905 x 295 x 10,5 mm



**Azulejo Forest**

**80001466** (D89J001)  
905 x 295 x 10,5 mm



**Concrete Urban**

**80001461** (D89E001)  
905 x 295 x 10,5 mm



**Concrete Midnight**

**80001463** (D89G001)  
905 x 295 x 10,5 mm



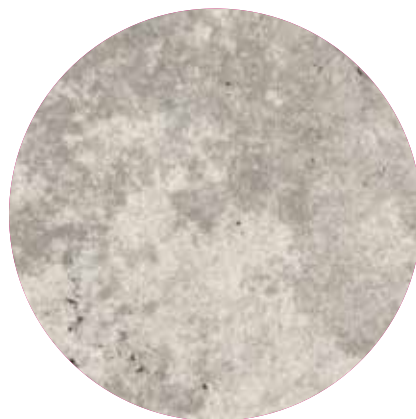
**Azulejo Sand**

**80001464** (D89H001)  
905 x 295 x 10,5 mm



**Concrete Corten**

**80001462** (D89F001)  
905 x 295 x 10,5 mm



**Concrete Nordic**

**80001460** (D89D001)  
905 x 295 x 10,5 mm



# Technische Eigenschaften

## wood Essence

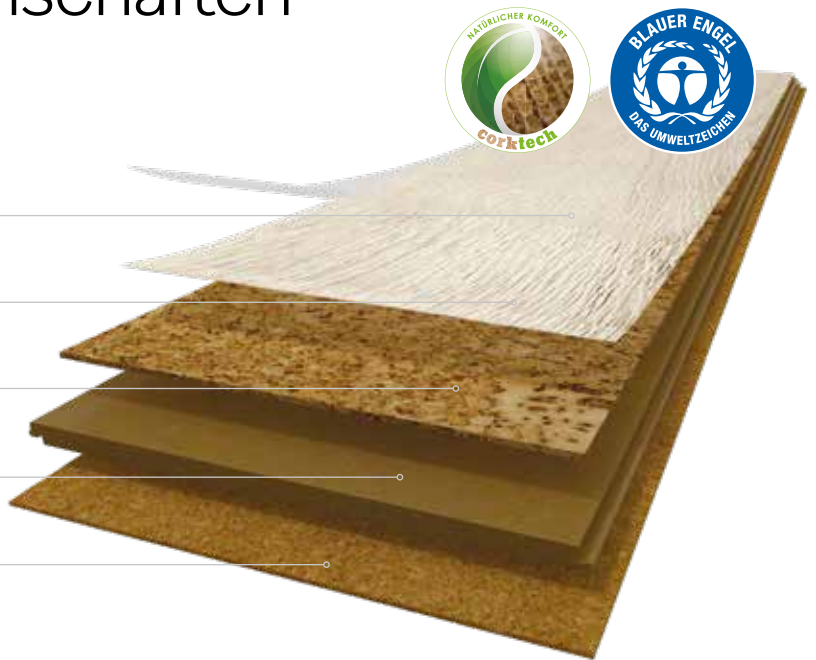
Schützende Nutzschiicht NPC (Natural Power Coat),  
Hot Coat Lacksystem mit natürlicher Struktur

hochaufgelöste Dekorschicht

hochverdichtete Korkschicht 3,2 mm

hochverdichtete HDF Trägerplatte mit CORKLOC®

integrierte Kork-Dämmunterlage 1,2 mm



## stone Essence

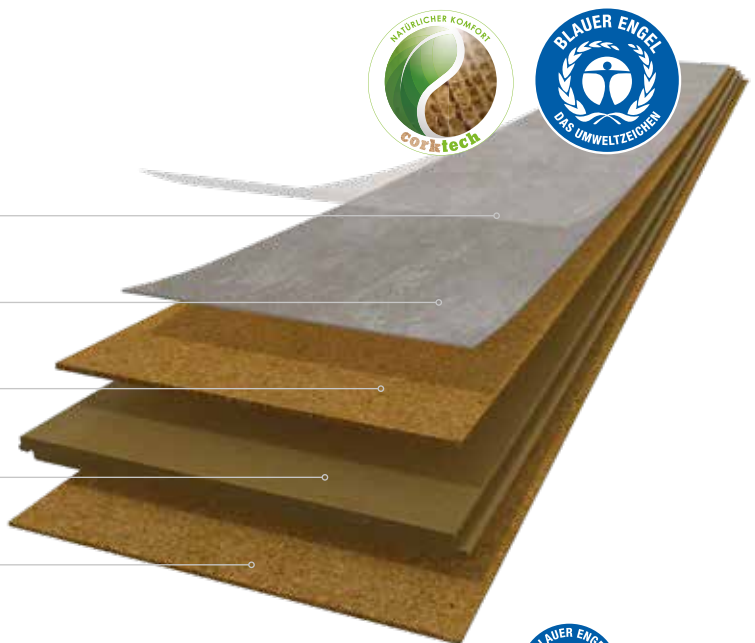
Schützende Nutzschiicht NPC (Natural Power Coat),  
Hot Coat Lacksystem mit natürlicher Struktur

hochaufgelöste Dekorschicht

hochverdichtete Korkschicht 3,2 mm

hochverdichtete HDF Trägerplatte mit CORKLOC®

integrierte Kork-Dämmunterlage 1,2 mm



# Oberflächen & Garantien



Die NPC (Natural Power Coat) Oberflächenveredelung ist die neuste Innovation für lackierte Korkbodenbeläge. Sie erfüllt höchste Ansprüche im privaten Wohnbereich und in normal genutzten Geschäftsräumen, entspricht der Beanspruchungskategorie 32 (ISO 10874) und AC6 (EN13329). Aufgrund der chemischen Reaktion während des Beschichtungsverfahrens ist der Bodenbelag extrem abriebfest und in hohem Maße elastisch. Diese „Grüne Beschichtung“ hat eine sehr angenehme Haptik, die die warme und natürliche Struktur von Kork unterstreicht.



Der BLAUE ENGEL ist Deutschlands bekanntestes und weltweit erstes Umweltzeichen. Der 1978 ins Leben gerufene BLAUE ENGEL ist das Umweltzeichen der Bundesregierung. Verbraucherinnen und Verbraucher, öffentliche Hand und Wirtschaft werden durch verlässliche Informationen in die Lage versetzt, umweltfreundliche Produkte gezielt nachzufragen und damit ökologische Produktinnovationen zu fördern und Umweltbelastungen zu reduzieren.





# Technische Daten

schwimmende Verlegung		wood Essence	stone Essence
Abmessungen		1830 x 185 x 11,5 mm 1220 x 185 x 10,5 mm	905 x 295 x 10,5 mm
Nutzungsklasse / Garantie Wohnbereich	ISO 10874	Klasse / Jahre	23 / 20
Nutzungsklasse / Garantie Objektbereich	ISO 10874	Klasse / Jahre	32 / 10
Oberflächenversiegelung	–	–	NPC
	<b>Standard-Test Methode</b>	<b>Einheit</b>	<b>Spezifikation</b>

**Allgemeine Eigenschaften - EN 14085 + ISO 10582 + EN 12104 + EN 655 + EN 14041**

Gewicht je Flächeneinheit	ISO 23997	g/m <sup>2</sup>	8.000	8.000
Resteindruckverhalten	EN ISO 24343-1	mm	≤ 0,40	≤ 0,40
Lichtbeständigkeit	ISO 105-BO2	Blaumaßstab	–	–

**Klassifizierungs-Eigenschaften - EN 655 + EN 649 + EN 14085**

Abriebklasse	EN 660-1	Gruppe	–	–
Nutzschichtdicke	ISO 24340	mm	–	–
Stuhlrollentest	EN 425	optischer Effekt nach 25.000 Umdrehungen	keine sichtbaren Veränderungen	keine sichtbaren Veränderungen
Verschieben eines Möbelfußes	EN 424	Effekt	keine sichtbaren Veränderungen	keine sichtbaren Veränderungen

**Sicherheitsmerkmale - EN 14041**

Brandverhalten	EN 13501-1	Klasse	Cfl s1	Cfl s1
Rutsicherheit	EN 13893	Klasse	DS	DS
Formaldehydmission	EN 717-1	Klasse	E1	E1
Elektrostatisches Verhalten	EN 1815	KV	nicht antistatisch	nicht antistatisch
Pentachlorophenol (PCP)	CEN/TR 14823 (ihd-W 409)	mg/kg	PCP frei	PCP frei

**Zusätzliche Eigenschaften**

Trittschalldämmung	ISO 140-8	dB (ΔLw)	18	18
Begeherschall	NF S 31-074	dB	86	86
Wärmedurchlasswiderstand	EN 12667	(m <sup>2</sup> K)W	< 0,150	< 0,150
Chemikalienbeständigkeit	EN 423 (a) / ISO 26987 (a)	Stufe	–	–

(a) keine sichtbaren Veränderungen (b) Stufe 0 - unverändert / Stufe 1 - sehr wenig verändert / Stufe 2 - wenig verändert / Stufe 3 - verändert / Stufe 4 - sehr verändert - \*) ausgenommen Jod - Stufe 2 - wenig verändert



Die GREENGUARD Zertifizierung gewährleistet, dass Produkte und Materialien für den Einsatz in Innenräumen strenge Obergrenzen für chemische Emissionen einhalten, was zu einem gesünderen Raumklima führt. Die GREENGUARD Zertifizierung unterstützt die Forderung nach globaler Nachhaltigkeit, Gesundheit und Sicherheit.



TÜV-PROFICERT-product Interior ist eine freiwillige, unabhängige Zertifizierung für VOC-Emission und Qualität von Bodenbelägen. Die Ergebnisse liegen innerhalb der Emissionsgrenzwerte von AgBB, Belgien VOC Bestimmung, Oberfläche M1 Klassifizierung, BREEAM Exemplary Level, LEED v4 (außerhalb Nord Amerika), RAL-ZU 120 und Österreichisches Umweltzeichen (Richtlinie ZU 56).



Im Januar 2012 wurden in Frankreich Richtlinien festgesetzt, die die VOC Emission (Volatile Organic Compounds) bei Bauprodukten begrenzen. Hersteller, die ihre Produkte in Frankreich verkaufen, müssen eine Klassifizierung haben, die von A+ (sehr geringe Emissionen) bis C (hohe Emissionen) reicht. Es ist das erklärte Ziel, die Luftqualität in privaten wie auch in Geschäftsräumen zu verbessern.



Eine Environmental Product Declaration (EPD Umweltdeklaration) ist ein anerkanntes Dokument, das die umweltrelevanten Daten eines Produktes, basierend auf der Öko-Bilanz und anderen wichtigen Informationen in Übereinstimmung mit den internationalen Standards ISO 14025, wiedergibt.



Das Ziel des Deutschen Kork-Verbandes ist es, die Qualität der Produkte aus Kork zu sichern, Herstellungsverfahren zu optimieren und Forschungsprojekte zu unterstützen.



5 POINTS



8 POINTS

Die Wicanders Bodenbelagsskolllektion ist mit einer erweiterten Garantie ausgestattet. Die Bedingungen dazu finden Sie unter [www.wicanders.de](http://www.wicanders.de)

Besuchen Sie unseren Boden-Konfigurator auf [www.amorim-deutschland.de](http://www.amorim-deutschland.de)



Eigenes Bild hochladen  
und sofort mit verlegtem  
Wunschboden ansehen.

